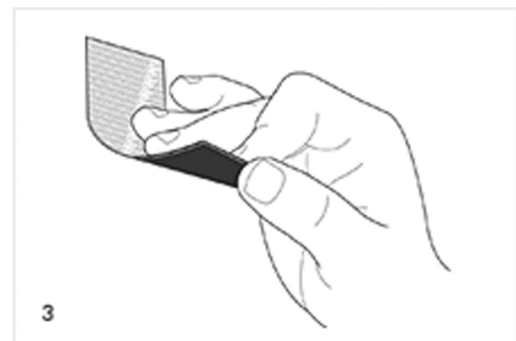


## CUIDADO Y APLICACIÓN



### Instrucciones de aplicación:

1. Mantenga una buena presentación: limpie y seque la superficie elegida antes de la aplicación.
2. Retire el reverso de la cinta y presione el óvalo ultrafino sobre la zona con firmeza.
3. Si va a colgar algo, tendrá que ser paciente y esperar 10 minutos para dejar que el adhesivo se fije correctamente.
4. Transcurrido ese tiempo, ¡ya puede empezar a pegar!

Punto importante: Nos encanta la originalidad, pero en este caso es mejor no utilizar estas pequeñas fijaciones en tableros, vinilo flexible, tejidos o bajo el agua (¡consulte el resto de nuestros productos para estos usos!). Igual que a los helados y a los muñecos de nieve, al adhesivo de nuestros productos de sujeción no le gusta la exposición directa a la luz solar.