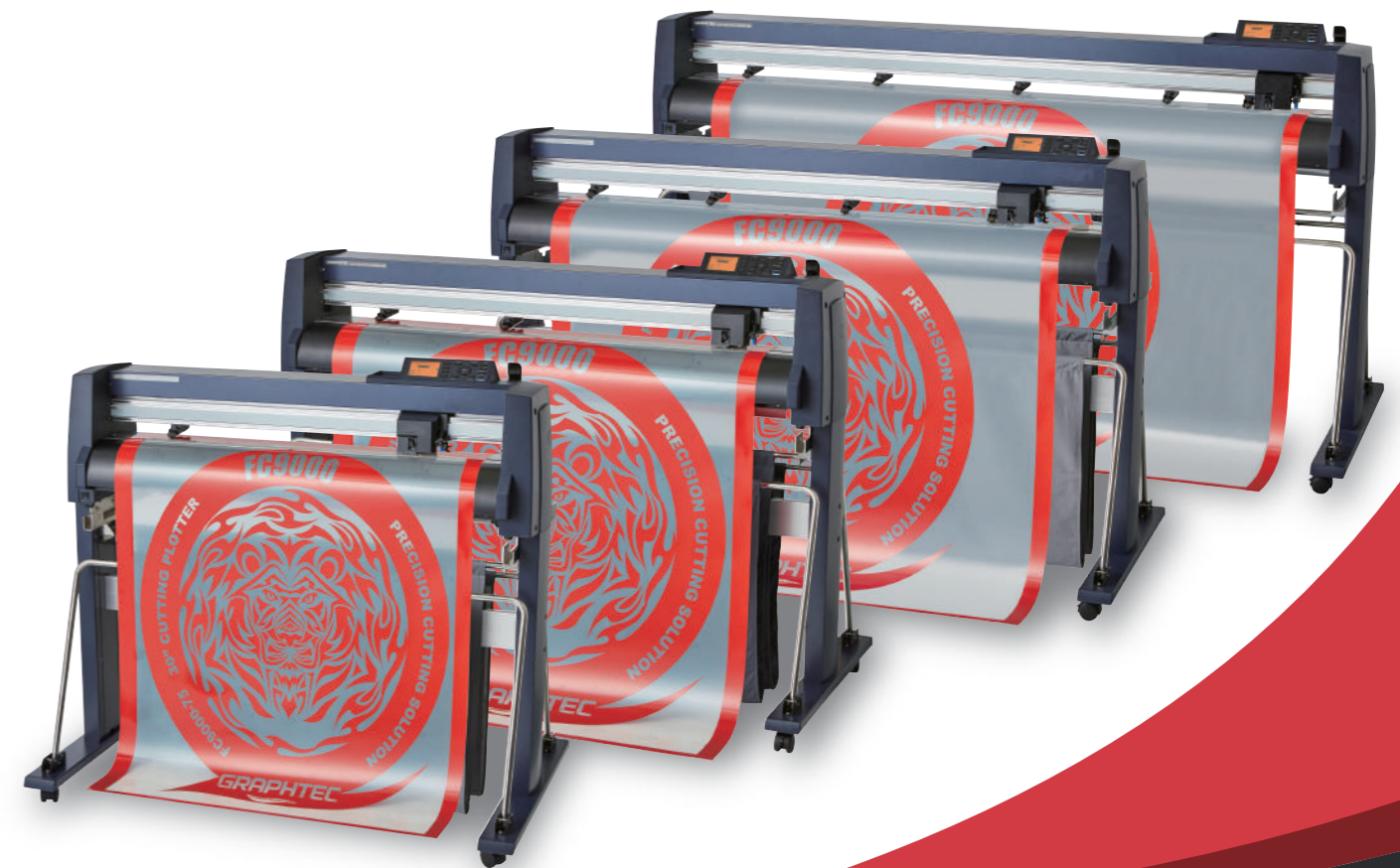


CORTE PROFESIONAL

FC9000^{75/100/140/160} Series

La mejor calidad de corte del mundo.

Modelo insignia de gama alta con operación avanzada y características que aumentan la eficiencia.



Especificaciones		FC9000-75	FC9000-100	FC9000-140	FC9000-160
Modelo		FC9000-75	FC9000-100	FC9000-140	FC9000-160
Configuración		Tipo rodillos			
Método de accionar		Digital servo drive			
Máx. área de corte (Acho x Largo) (*1)		762 mm x 50 m	1.067 mm x 50 m	1.372 mm x 50 m	1.626 mm x 50 m
Área corte con precisión garantizada (*1)		742 mm x 15 m	1.047 mm x 10 m / 762 mm x 15 m	1.352 mm x 10 m / 762 mm x 15 m	1.607 mm x 10 m / 762 mm x 15 m
Anchura material	Min. (*2)	50 mm			
	Máx.	920 mm (36,2 pulgadas)	1.224 mm (48,1 pulgadas)	1.529 mm (60,1 pulgadas)	1.850 mm (72,8 pulgadas)
Diámetro material en rollo		76 hasta 200 mm (160 mm cuando está instalada la pestaña de papel opcional (OPH-A21))			
Peso material en rollo		12 kg	16 kg	20 kg	24 kg
Ancho compatible con el enrollador		-	-	200 hasta 1.372 mm	200 hasta 1.626 mm
Peso compatible con el enrollador		-	-	20 kg	20 kg
Máx. ancho corte transversal		762 mm	1.067 mm	1.372 mm	1.626 mm
Máx. velocidad de corte		1.485 mm/s a 45° dirección			
Aceleración axial		Máx. 39,2m/s ² a 45° dirección			
Fuerza de corte		Máx. 5,88N (600gf)			
Tamaño mínimo de caracter		Apróx. 5 mm alfanumérico (varía dependiendo de la fuente y del material)			
Resolución mecánica		0,005 mm			
Resolución programable		GP-GL0,1/0,05/0,025/0,01 mm HP-GL™ (*3): 0,025 mm			
Repetibilidad (*1)		Máx. 0,1 mm en trazado hasta 2 m (excluyendo la expansión y contracción del material)			
Número de ruedas de arrastre		2 rodillos	3 rodillos	4 rodillos (Máx. 5 (opcional))	
Número de herramientas		1 herramienta (montables 2 herramientas (opcional))			
Tipos de cuchillas		Superacero			
Tipos de bolígrafos		Bolígrafo base aceite, bolígrafo de fibra base agua			
Tipos de material		Film grosor 0,25 mm o menos (película de PVC/fluorescente/reflectante), película de poliéster (según condición), película reflectante de alta intensidad (grado de diamante, grado de ingeniero) (*4)			
Display		Tipo gráfico LCD retroiluminado (240 puntos x 128 puntos), disponible en 10 idiomas			
Interfaz		USB 2.0 (a toda velocidad), Ethernet 10BASE-T/100BASE-TX			
Memoria buffer		2MB			
Comandos		GP-GL / HP-GL™ (Establecido por comando o autodetección) (*3)			
Compatibilidad SO (*5)		Windows 10/8.1/7 Mac OS X 10.6 ~ 10.11 / macOS 10.12 ~ 10.14 (Graphtec Studio: 10.6 - 10.14, Cutting Master 4: 10.7 - 10.14)			
Software incluido (*6)		Graphtec Pro Studio(Windows) (*7), Graphtec Studio (Mac), Cutting Master 4 (*7), Windows Driver			
Fuente de alimentación		100 V to 240 V AC, 50 / 60 Hz			
Consumo de energía		Máx. 120W			
Entorno trabajo		10 hasta 35 °C, 35 hasta 75 % R.H. (sin condensación)			
Garantía condiciones del entorno		16 hasta 32 °C, 35 hasta 70 % R.H. (sin condensación)			
Dimensiones Externas (An x P x Al) (*8)		Apróx. 1.360 x 1.151 x 1.232 mm	Apróx. 1.665 x 1.151 x 1.232 mm	Apróx. 1.970 x 1.151 x 1.232 mm	Apróx. 2.224 x 1.151 x 1.232 mm
Peso (aprox.) (*8)		49 kg	56 kg	64,0 kg (80,9 kg con rodillo de recogida automático instalado)	70,0 kg (88,5 kg con rodillo de recogida automático instalado)
Seguridad		PSE, UL/cUL, CE mark			
EMC		VCCI Class A, FCC Class A, CE mark			

Opcional		
Artículo	Part No.	Descripción
Enrollador automático	OPH-A43	Para FC9000-140
	OPH-A44	Para FC9000-160
Kit adicional de ruedas de arrastre	OPH-A47	Para FC9000-140 o FC9000-160
	ECK0013	Para doble configuración (opción distribuidor)
2º portacuchillas	OPH-A21	Para la sujeción del material
Soporte Portarrollos	OPS682-PLS	Software de diseño con funciones avanzadas (1 licencia)
Graphtec Pro Studio Plus	OPS682-RSF	Edición limitada solamente para la función rhinestone (1 licencia)
Graphtec Pro Studio Plus para Rhinestone	OPS682-ANF	Edición limitada solamente para la función autoanidado (1 licencia)

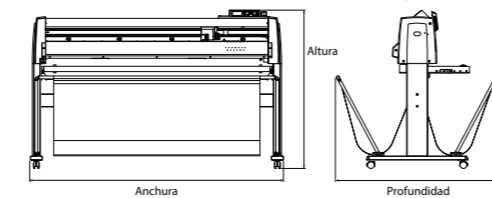
Suministros			
Artículo	Part No.	Descripción	Pack
Portacuchillas	PHP33-CB09N-HS	Para cuchillas serie CB09U	1 set/pack
	PHP33-CB15N-HS	Para cuchillas serie CB15U	1 set/pack
	PHP35-CB09-HS	Para cuchillas serie CB09U	1 set/pack
	PHP35-CB15-HS	Para cuchillas serie CB15U	1 set/pack
	Cuchillas	CB09-P	0,9 mm diá. 45° ángulo, Superacero
CB09UB-5		0,9 mm diá. 45° ángulo, Superacero	5 cuchillas/pack
CB09UB-K60-5		0,9 mm diá. 60° ángulo, para Car-film	5 cuchillas/pack
CB15U-5		1,5 mm diá. 45° ángulo, para papel/cartulina	5 cuchillas/pack
CB15U-K30-5		1,5 mm diá. 30° ángulo, para papel/cartulina	5 cuchillas/pack
CB15UA-5		1,5 mm diá. 45° ángulo, para film reflectante de alta intensidad	5 cuchillas/pack
CB15UA-K30-5		1,5 mm diá. 30° ángulo, para film reflectante de alta intensidad	5 cuchillas/pack
Cuchilla corte transversal	PM-CC-002	Tipo superacero	1 cuchillas/pack
Lupa	PM-CT-001	Comprobación longitud de la cuchilla para series PHP33 y PHP35	1 set/pack
Portabolígrafo fibra	PHP31-FIBER	Portabolígrafo para bolígrafo serie KF700	1 set/pack
Bolígrafo fibra base agua	KF700-BK	Bolígrafo (negro)	10 bolis/pack
	KF700-RD	Bolígrafo (rojo)	10 bolis/pack
Portabolígrafo	PHP34-BALL	Portabolígrafo para bolígrafo KB700	1 set/pack
Bolígrafo base aceite	KB700-BK	Bolígrafo (negro)	10 bolis/pack
Herramienta punceado	PPA33-TP12	Perno de acero 1,2 mm diá.	1 set/pack
Soporte de corte	PM-CR-005	Para FC9000-75	2 sets/pack
	PM-CR-006	Para FC9000-100	2 sets/pack
	PM-CR-007	Para FC9000-140	2 sets/pack
	PM-CR-008	Para FC9000-160	2 sets/pack

Accesorios estándar		
Artículo	UD	Descripción
Cable de alimentación	1	El tipo de cable es diferente según destino
Cable USB	1	2,9 m de largo
Portacuchillas	1	PHP33-CB09N-HS
Cuchillas	1	CB09UB-1P
Lupa	1	PM-CT-001
Portabolígrafo fibra	1	PHP31-FIBER
Bolígrafo fibra base agua	1	KF700-BK (negro)
Stand	1	
Soporte material	1	
Cesta	1	
Flange set	1	OPH-A21 (solo en América)
DVD-ROM	1	Manual de usuario, driver de Windows Graphtec Pro Studio (Windows, 1 licencia), Graphtec Studio (Mac), Cutting Master 4
Documento impreso	1	Manual de Instalación, Manual de la Cuchilla y Manual de Seguridad

- *1 Realizado en condiciones de corte y materiales especificados por Graphtec. Para cortes largos, se utiliza la cesta.
- *2 Existen condiciones de operabilidad al configurar el material.
- *3 HP-GL™ es una marca registrada de Hewlett-Packard Company.
- *4 Las cuchillas CB15UA / CB15UA-K30 y láminas de refuerzo se recomiendan para ciertos grados de film reflectante de alta intensidad.
- *5 Graphtec no es compatible con softwares/drivers utilizados en sistemas operativos que han quedado obsoletos y a los que el desarrollador ya no ofrece soporte.
- *6 El software se puede usar descargándolo de la web de Graphtec.
- *7 Requiere una conexión a Internet para su activación o registro al iniciar el software por primera vez.
- *8 Incluye soporte y cesta.

Dimensiones externas

Para la dimensión de cada modelo, consulte la sección "Especificaciones".



GRAPHTEC

FC9000_JE10548_1P



• Las marcas y los nombres de productos mencionados en este catálogo son propiedad o marcas registradas de sus respectivos dueños.
• Artículos mencionados sujetos a modificaciones sin previa notificación. Para más información sobre el producto, consulte el sitio web o póngase en contacto con su distribuidor local.



Para un funcionamiento seguro del equipo

• Antes de usar, por favor, lea el manual de usuario y opere de acuerdo al mismo. • Para evitar un mal funcionamiento o una descarga eléctrica por fugas, asegúrese de tener una conexión a tierra y utilizarlo en una fuente de alimentación específica.

El Más Alto Nivel de Rendimiento

El mejor rendimiento dentro de su gama de plotters de corte.

Alta Productividad

Equipado con funciones avanzadas para una alta productividad, como mejoras en la facilidad de uso y tiempos de corte más cortos.

Software Útil

Cree y corte fácilmente diseños de alta calidad con el software incluido.



El Rendimiento de Más Alto Nivel

La mejor habilidad de su clase

Velocidad de corte máxima de 1.485 mm/s, aceleración máxima de 39,2 m/s², fuerza de corte máxima de 5,88 N (600 gf). La serie FC9000 ofrece la mejor productividad y capacidades de su clase con una gama más amplia de materiales desde gruesos a finos.



Segundo equipamiento de portabolígrafo (opcional)

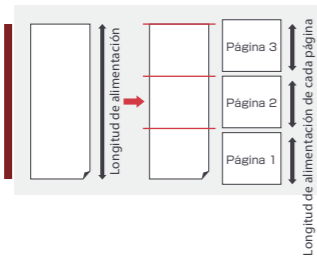
Área ampliada para un uso completo del papel

Anchura mínima de corte de 50 mm (1,96"). Anchura máxima de corte en función de cada máquina; 762 mm (30"), 1.067 mm (42"), 1.372 mm (54"), 1.626 mm (64").

Modelo	Anchura de corte (mm)
FC9000-160	1.626 mm
FC9000-140	1.372 mm
FC9000-100	1.067 mm
FC9000-75	762 mm

Autopanelado

Para evitar la distorsión en un corte largo, esta función permite dividir automáticamente los trabajos largos en páginas más pequeñas que se cortan secuencialmente. Acorta la longitud de alimentación y permite un corte estable. Es útil para cortar con mayor precisión o más allá de la larga longitud garantizada.



Panel de control fácil de usar

Pantalla LCD de 3,7" y panel de control fácil de usar disponible en 10 idiomas.



Seguimiento de larga distancia (Rodillo de Recogida Automático)

Soporta largos de 15 m (50 pies) (*1) y permite cortar carteles grandes/ pops con un soporte de papel estable y una calidad de corte de alta precisión. Además, si el enrollador de recogida automático opcional (*2) está instalado en el plotter, es posible enrollar automáticamente los materiales y mejorar la eficiencia del trabajo.



(*1) Realizado con materiales y condiciones específicas de Graphtec.

(*2) Modelos correspondientes: FC9000-140/160

• Longitud de precisión garantizada: 20 m (Menos de 1,2 m por trabajo)

• Diámetro máximo del rollo bobinado: φ180 mm

* Condiciones de bobinado: -La cara final del rollo de papel y la cara final del tubo de papel deben estar alineadas.

-El ancho del rollo de papel debe ser el mismo que el ancho del tubo de papel en el lado del enrollado.

* No se puede enrollar si los materiales están plegados o superpuestos dentro de la cesta.

Salida de datos sin PC mediante memoria USB

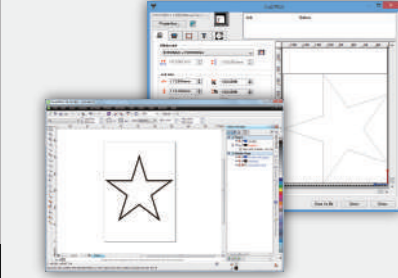
Cuando los datos de corte diseñados con Cutting Master 4 o Graphtec Pro Studio/Plus se guardan en una memoria USB, se pueden enviar directamente al plotter de corte. Este flujo de trabajo simplificado permite a los usuarios operar sin un ordenador.



Software de Aplicación Mejorado

Plug-in para Adobe Illustrator / CorelDRAW

Cutting Master 4



Cutting Master 4 es el plug-in de Graphtec para Adobe Illustrator y CorelDRAW Graphics Suite. Envía datos de corte al plotter e incluye una variedad de funciones como: vista previa, creación de marcas de registros, condiciones de herramienta, configuración de trabajos de corte y más. Cutting Master 4 es fácil de usar y permite obtener el mejor rendimiento del plotter. Pueden utilizarse las marcas de recorte de Illustrator.

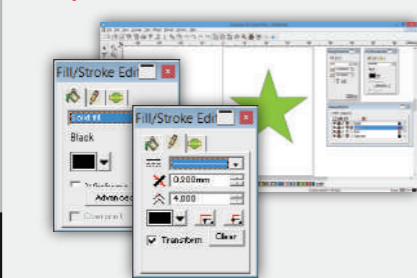
SO compatible (*3)	Windows 10/8.1/7, Mac OS X 10.7~macOS 10.14
Software compatible (*3)	Adobe Illustrator : CC2019/CC2018/CC2017/CC2015.3/CC2015/CC2014/CC/CS6/CS5/CS4 (*4)
CorelDRAW	: Graphics Suite 2019/2018/2017/2016/2015/2014

<Características Principales>

- Mueve, expande o encoge el objeto directamente en la ventana de vista previa
- Crea contorno de objetos, reconoce el ancho de línea y la superposición
- Salida por capa o color ● Inserta líneas de pelado
- Divide objetos grandes en partes más pequeñas con la función de mosaico
- Admite la conexión y la conmutación de varios plotters

Software de Diseño Gráfico

Graphtec Pro Studio



Software fácil de usar para crear diseños originales. Incluye funciones mejoradas tales como autoformas, sombreado y funciones de edición. También se pueden configurar las condiciones de corte y otras opciones en el plotter. Soporta archivos EPS, AI (*5), CMX (*5) y PDF (*5). Los gráficos creados con otro software de diseño se pueden importar en el software.

SO compatible (*3)	Graphtec Pro Studio	Windows 10/8.1/7
Graphtec Studio		Mac OS X 10.6~macOS 10.14

<Características Principales>

- Creación de diseños utilizando autoformas, varios tipos de línea, etc.
- Edición de texto (rotar, espejo, ajustar a la forma, etc.)
- Auto-trazo (formato de imagen compatible con bmp, tiff, jpeg, etc.)
- Admite la conexión y la conmutación con varios plotters
- Soporta archivos de formato EPS, DXF y otros archivos de formato ráster
- Capas (*5) ● Salida por color ● Inserta líneas de pelado (*5)

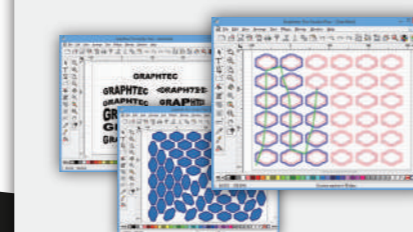
Software de Aplicación Mejorado

Opcional | Software Avanzado de Diseño Gráfico

Graphtec Pro Studio Plus

NUEVA LÍNEA Software de Edición Limitada

- Graphtec Pro Studio Plus para Rhinestone
- Graphtec Pro Studio Plus para Autoanidado



Graphtec Pro Studio Plus es la edición mejorada de Graphtec Pro Studio. Es un software opcional con funciones para diseños avanzados y mejorar la productividad. Las funciones adicionales incluyen: transformación de caracteres y gráficos, inserción automática de números de secuencia, creación de código de barras, plantillas para de rhinestone, anidación, cambio direccional de líneas de corte, cambio de orden de corte y más.

SO compatible (*3)	Windows 10/8.1/7
<Características Principales de Graphtec Pro Studio Plus>	

- Deformación de textos y formas, sombra/efectos de raya ● Corrector ortográfico
- Vectorización ● Filtro para imagen de mapa de bits ● Energía de anidación
- Número de serie, código de barras, código QR, etc. ● Simulación de corte (Cambio de orden de corte) ● Salida por capa o color ● Inserta líneas de pelado

<Características Principales de Graphtec Pro Studio Plus: (Rhinestone)>

- Ayuda para el diseño de Rhinestone

<Características Principales de Graphtec Pro Studio Plus: (Auto-Nesting)>

- Anidación (Automática, Energía de Anidación, Inteligente)

ARMS Mejorado para Corte de Alta Precisión (ARMS 8.0)

El Sistema Avanzado de Detección de Marcas de Registro (ARMS) ofrece resultados precisos de Impresión y Corte mediante el uso de sensores para detectar marcas de registro y realizar la alineación del eje. Innumerables funciones de mejora de la eficiencia aumentan la productividad para aplicaciones de impresión y corte, como pegatinas y transfers.

Enlace de datos (Gestión de código de barras / Corte continuo)

Al leer el código de barras original de Graphtec, el FC9000 detecta automáticamente los datos vinculados desde el ordenador o la memoria USB. Esta función está disponible independientemente de qué impresora o software RIP se use.



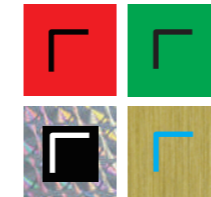
Imprime el diseño con el código de barras adjunto

¡Comienza a cortar tu diseño justo después de escanear el código de barras!

Permite marcas en colores / materiales especiales

Una amplia variedad de tipos de materiales incluyendo papel holográfico y hojas reflectantes ahora son compatibles debido a las mejoras del algoritmo del sensor ARMS.

Ej.



* Es posible que el sensor no pueda leer ciertas combinaciones de materiales especiales y marcas en color.

Corte continuo (Función de enlace de datos)

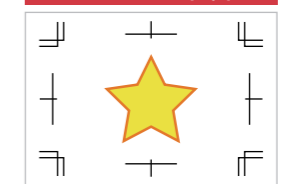
La gestión de datos de código de barras permite cortar diferentes datos secuencialmente al detectar la "Marca de inicio" del nuevo tipo de código de barras. El proceso secuencial de I&C con material en rollo está ya disponible.



Admite "marcas de recorte" de Adobe Illustrator

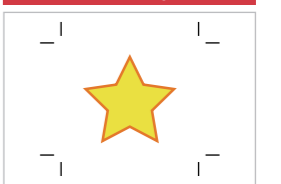
Con el software Cutting Master 4, las marcas de recorte de Adobe Illustrator podrán utilizarse.

Marca de recorte de tipo japonés



Se utiliza principalmente en países asiáticos.

Marca de corte de tipo romano



Comúnmente usado en muchos países.

Compensación de área de segmento (XY)

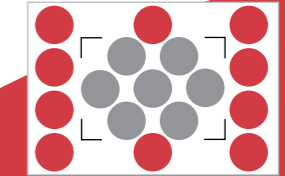
Esta función se ha implementado además de la compensación actual del área de segmento de dirección del eje X. Las marcas intermedias ahora están disponibles no solo para el eje X sino también para la alineación del eje Y.



Las marcas intermedias en los ejes de dirección X e Y son configurables.

Área de corte expandida

Expande el área de corte para incluir objetos fuera del área encerrada por las marcas de registro. La eficiencia de producción se mejora al reducir el desperdicio de material.



(*3) Para obtener más información sobre la compatibilidad con el último SO o software, consulte el sitio web de Graphtec o póngase en contacto con su representante local de Graphtec. (*4) CS4 solo es compatible con Windows. (*5) Compatible solo con Graphtec Pro Studio

Para obtener más información sobre "ARMS", visite el sitio web.

