

# JESVY

*unidos a ti*



*+40 años*





#### HORARIO DE LUNES A VIERNES

##### ATENCIÓN AL CLIENTE

8:00h a 13:30h  
15:00h a 18:30h

##### RECOGIDA DE MERCANCÍAS

8:00h a 13:30h  
15:00 a 18:00h

Atención y servicio personalizados, productos de calidad y a precios más que interesantes.

El horario para la recepción y atención de pedidos es hasta las 17:00h durante todo el año, salvo en Agosto, que es hasta las 12:00 h. Fuera de ese horario no se garantiza la expedición del material (se enviaría al día siguiente).

Los productos que aparecen en la presente tarifa están en su gran mayoría almacenados en nuestras instalaciones.

Así, salvo excepción o ubicaciones de poco tránsito, Jesvy le entregará en un plazo de 24 horas aquellos productos solicitados.

## CONDICIONES DE VENTA

### Precios:

- Esta lista de precios anula y reemplaza a las precedentes.
- Los precios de esta tarifa no incluyen el IVA., son válidos salvo error tipográfico o de imprenta y están sujetos a cambios sin previo aviso.

### Servicio de entrega de mercancía:

- Los envíos por agencia de transporte tienen los portes pagados a partir de 300€ en el sector de rotulación y de 500€ en el sector de industria.
- Los envíos de menor cuantía, irán a portes debidos y se cargarán en factura.
- Jesvy solo realiza envíos en Península, para otros envíos consúltenos.

### Garantía:

- Jesvy no se hace responsable en ningún caso, de los daños de cualquier naturaleza que pudieran derivarse de un inadecuado almacenamiento y utilización del producto, siendo el cliente el que debe evaluar si los productos se ajustan a sus necesidades específicas.
- En nuestro ánimo está siempre proporcionar a nuestros clientes tanto el mejor servicio como productos de la máxima calidad. Ante cualquier anomalía les atenderemos con la mayor diligencia.

### Reclamaciones / devoluciones:

- No se admitirán devoluciones de materiales cortados.
- En vinilos y poliuretanos de metreo no se admitirán devoluciones de menos de 5 metros lineales.
- No se admitirán devoluciones después de un plazo de 30 días desde la fecha del albarán.
- Cualquier problema con la mercancía entregada deberá notificarse durante las 24 horas posteriores a la recepción de la misma. Conserve siempre el embalaje original del producto. Es muy importante revisar la mercancía en el momento de su recepción y poner la nota correspondiente al transportista, de no ser así no podremos aceptar responsabilidad alguna sobre dicha mercancía.
- No se aceptará ninguna devolución de material por daños en el transporte si tal incidencia no se hace constar en el albarán de la agencia en el momento de la recepción del mismo.
- Los materiales defectuosos sólo podrán devolverse en el caso que lo autorice el fabricante; por ello siempre deberá enviarse antes una muestra para su análisis.
- En caso de ser una reclamación válida, esta nunca será admitida por un importe superior al de la mercancía defectuosa.
- En todo caso, los productos a devolver deberán estar en perfectas condiciones, sin usar y en su embalaje original. Se ruega, por tanto, que para evitar problemas en el transporte, se asegure que el paquete va debidamente protegido y precintado. Una vez recibido chequearemos su estado. En el momento en que comprobemos que tanto el producto, como los posibles componentes, accesorios, obsequios promocionales y documentación, estén completos y en perfectas condiciones, procederemos a devolver el dinero abonado.



### ATENCIÓN

LOS PEDIDOS CURSADOS EN LA PÁGINA WEB TRAS HABERSE REGISTRADO  
OBTENDRÁN UN 1% DE DESCUENTO Y DISFRUTARÁN DE PRECIOS ESPECIALES

[www.jesvy.com](http://www.jesvy.com)



# ÍNDICE

	10
	16
	20
	22
	23
	26
	29
	30
	31
	34
	35
	36
	38
	41

	45
	46
	47
	50
	53
	63
	64
	66

	68
	69
	70
	71
	73

	78
	81
	82
	85
	86
	87
	88
	90

	98
	100
	102
	104
	106
	108
	110
	111
	116
	116

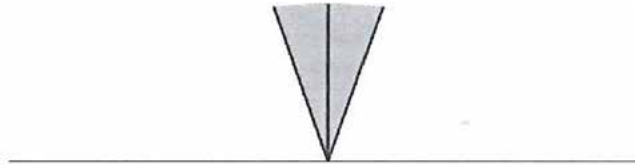
	118
	119
	120
	122
	122
	123
	125
	126
	127
	129
	129
	130
	131
	132
	133
	134



La durabilidad de las películas de la División de Avery Dennison Graphics se define como el rendimiento esperado de las mismas, en exposición vertical en exteriores, dentro del territorio europeo. La durabilidad es la capacidad que tiene la película de no deteriorarse en exceso, es decir, que el producto terminado no pierde su eficacia para los fines de publicidad o identificación, cuando es observado en condiciones normales y desde la distancia prevista.

La durabilidad efectiva depende de factores tales como la selección y la preparación del sustrato, el ángulo y la dirección de la exposición, los métodos de aplicación, las condiciones ambientales y de limpieza y el mantenimiento. En caso de películas utilizadas en áreas sometidas a elevadas temperaturas o humedad, grandes alturas, zonas de alta contaminación industrial u otras áreas donde el aire tiene un alto contenido de partículas, la durabilidad se verá reducida por debajo del nivel indicado.

Se entiende por exposición vertical cuando la cara frontal del gráfico está en un ángulo de inclinación de  $\pm 10^\circ$  respecto a la vertical.



Se entiende por exposición no vertical cuando la cara frontal del gráfico está en un ángulo de inclinación de  $10^\circ$  a  $85^\circ$  respecto a la vertical.



Se entiende por exposición horizontal cuando la cara frontal del gráfico está en un ángulo de inclinación de  $85^\circ$  a  $90^\circ$  respecto a la vertical. La reducción de la durabilidad para este tipo de aplicaciones será un 50% menos que la especificada.



Con base al sistema estándar de zonas configurado, la durabilidad en aplicaciones verticales en las regiones de la Zona 1 (centro de Europa) se comportará tal como figura en las Fichas Técnicas de los productos.

La durabilidad de las películas utilizadas en las regiones identificadas en la Zona 2 tendrá una reducción de 2 años, respecto a lo indicado para la zona 1. (En esta zona se encuadraría la mitad norte de España).

Mientras que las películas utilizadas en las regiones identificadas en la Zona 3 tendrán una reducción adicional de 2 años respecto a la durabilidad indicada en la zona 2; si bien, cuando la durabilidad ya es menor a 3 años, dicha reducción es del 50%, (aquí estaría la mitad sur de España)

La durabilidad de las aplicaciones horizontales en todas las zonas es del 50% de la durabilidad de la aplicación vertical para los siguientes productos:

- Avery Dennison Facade Film
  - Avery Dennison Supreme Wrapping Film - SWF
  - Películas Avery Dennison en colores blanco y negro en toda la gama de rotulación
  - Todas las películas Avery Dennison blanco y transparente para impresión digital.
- Todos los demás productos están garantizados solo por la durabilidad de la aplicación vertical.

### CLASIFICACIÓN DE LAS ZONAS POR PAÍS/ÁREA DE EUROPA Y ZONA DEL MEDITERRÁNEO.

- Zona 1: Alemania, Andorra, Austria, Bélgica, Bosnia, Croacia, Dinamarca, Estonia, Finlandia, Francia, Holanda, Hungría, Irlanda, Islandia, Italia (al norte de Roma), Letonia, Lituania, Luxemburgo, Noruega, Polonia, Reino Unido, Rep. Checa, Rumanía, Serbia, Suecia, Suiza, Ucrania...

- Zona 2: Albania, Armenia, Azerbaijan, Bulgaria, Cerdeña, Córcega, España (al norte de Madrid), Grecia, Italia (al sur de Roma), Macedonia, Malta, Portugal...

- Zona 3: Argelia, Chipre, Egipto, España (al sur de Madrid), Israel, Líbano, Libia, Marruecos, Túnez... y en general, todos los lugares situados a altitudes superiores a los 1.000 metros.



	10
	16
	20
	22
	23
	26
	29
	30
	31
	34
	35
	36
	38
	41



Con esta tarifa ponemos a su disposición una gran variedad de productos, adecuados para los más variados usos; la elección del material apropiado para una aplicación específica es, sin duda, uno de los factores de mayor influencia para la calidad final del trabajo.

La selección de los materiales requiere, así pues, un conocimiento previo de los mismos, así como otro, lo más preciso posible, de cómo se van a usar dichos materiales, con el objetivo de evitar sorpresas desagradables y conseguir, por tanto, un resultado óptimo.

## CONSEJOS PARA LA APLICACIÓN DE MATERIALES AUTO-ADHESIVOS.

### SOBRE LOS MATERIALES

**Películas Fundidas;** Es el vinilo, sin lugar a dudas, de la más alta calidad; con un espesor mínimo, las películas de vinilo fundido no tienen memoria y son muy estables, de forma que el encogimiento es casi imperceptible. Al ser muy finas, son más blandas y resultan especialmente sencillas de cortar, descartar y aplicar, se adaptan muy bien a las superficies irregulares y son la opción ideal para las aplicaciones al exterior.

**Películas Calandradas:** Se fabrican a partir de una masa de plástico que se comprime al hacerla pasar entre dos rodillos de presión. Hay dos tipos de películas calandradas:

**Calandradas Poliméricas:** como su nombre indica, incluyen polímeros en su composición con el fin de dotarlas de mayor estabilidad dimensional y reducir así su encogimiento, por lo que no llegan a ofrecer las prestaciones y la calidad de las películas fundidas. Al exterior se comportan mejor que las monoméricas, pero no son aptas para superficies irregulares. Si las condiciones no son muy exigentes, las películas poliméricas son una alternativa viable y más económica que las fundidas.

**Calandradas Monoméricas:** son las películas de vinilo más económicas; no está estabilizada, por lo que es seguro que encogerá, dejará ver el adhesivo, curvará de las esquinas y acabará descascarillando como si fuera pintura. Así pues, las películas monoméricas están indicadas para aplicaciones al exterior de muy corta duración y, sobre todo, para interiores.

Existen otros materiales, como por ejemplo, el POLIÉSTER, que ofrece un nivel de brillo muy alto, pero que no se estira, por lo que solo está indicado para aplicar en plano.

### ACONDICIONAMIENTO DEL MATERIAL

Si las condiciones en el almacén difieren de las existentes en el taller gráfico, recomendamos dejar los rollos en el embalaje original hasta que el material esté a la temperatura ambiente del taller.

Las mejores condiciones de trabajo en una sala de plotters son de 18 a 23°C y del 40 al 55% de humedad relativa.

Si debe permanecer almacenado por la noche, recomendamos envolverlo en una lámina de polietileno y no deberá estar expuesto a temperaturas inferiores a 13-15°C.

Evitar en lo posible las fluctuaciones de temperatura y humedad relativa.

### AJUSTE DE LA CUCHILLA

En la mayoría de los plotters se puede ajustar la profundidad de corte de la cuchilla por medio de un muelle o de un peso.

Si se ajusta la cuchilla para cortar a demasiada profundidad atravesará el papel dorsal, lo que podría provocar que éste se desprendiese durante la remoción.

Por el contrario, si se ajusta demasiado alta sólo cortará parte de la capa de adhesivo, lo que dificultará el arranque del residuo.

La cuchilla está ajustada correctamente cuando sólo roza el papel dorsal, dejando una línea apenas visible.



Utilizar siempre una cuchilla afilada: el corte con una cuchilla roma produce bordes dentados y, si se realiza a alta velocidad, puede provocar el salto de la cuchilla.

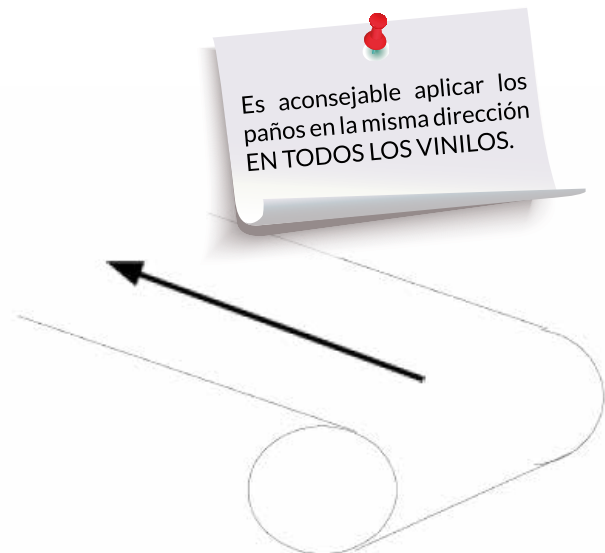
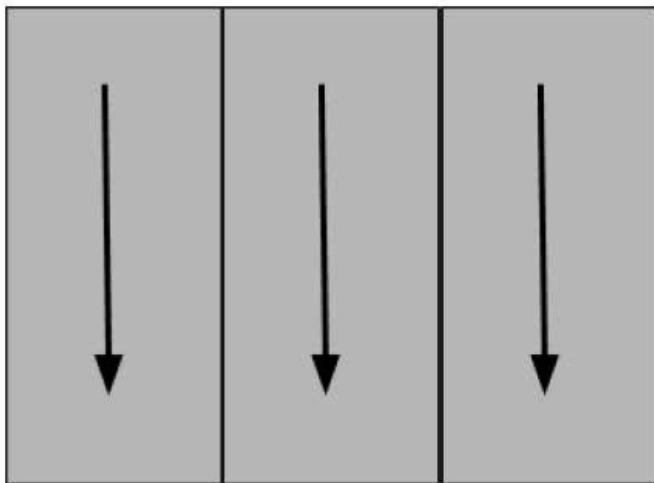
En general, no recomendamos utilizar cuchillas reafladas ya que un ángulo de corte diferente puede alterar el rendimiento de corte. Dado que tanto el calibre como la composición de las películas están sujetos a variaciones, cada material puede requerir un ajuste específico de la cuchilla: comprobarlo antes de empezar.

## APLICACIÓN DE LOS FILMS DE LAS SERIES METALLIC MATE:

Las series Metallic Mate tienen un acabado de superficie direccional, debido al particular modo de fabricar el film.

El aspecto del film puede cambiar ligeramente dependiendo del ángulo desde el que se observe (esto se conoce como: 'efecto flop').

Para aplicar estas películas, siga las mismas instrucciones anteriores. Al aplicar los films Metallic Mate es muy importante que la dirección de desenrollado está siempre orientada en la misma dirección durante la aplicación, así como que la orientación durante la aplicación sea la misma entre las diferentes piezas (ver imagen).



SEGÚN APLICACIÓN	500 EF	700 PF	777 CF	800 PF	900 SC	WRAPPING
PLANO Y CURVAS SIMPLES	✓	✓	✓	✓	✓	✓
CORRUGADOS	✗	✓	✓	✓	✓	✓
REMACHES	✗	✗	✓	✓	✓	✓
CURVAS COMPUESTAS	✗	✗	✗	✓	✓	✓
CANALES PROFUNDOS	✗	✗	✗	✗	✓	✓



### 500 EVENT FILM

Vinilo **monomérico** de **75μ** y de corta duración. Solo apto para superficies planas. Paleta de 47 colores brillo (con adhesivo **permanente**) y 47 colores mate (con adhesivo **permanente y semipermanente**). Bobinas de 50m.

Color	Años
B / N	5
COLORES	4

### 700 PREMIUM FILMS

Film **polimérico** de **64μ** y calidad superior, con buena adaptabilidad en superficies planas y ligeramente onduladas. Aplicaciones de duración media en interiores y exteriores. Paleta estándar de 100 colores. Bobinas de 50m.

Color	Años
B / N / TTE	8
COLORES	7

### 700 EA PREMIUM FILMS

Film **polimérico** de **64μ** y calidad superior, con adhesivo Easy Apply anti burbuja. Buena adaptabilidad en superficies planas y ligeramente onduladas. Duración media para interiores y exteriores. Paleta estándar de 25 colores. Bobinas de 50m.

Color	Años
B / N / TTE	8
COLORES	7

### 777 CAST FILM

Las ventajas del **film fundido** para aplicaciones de duración media y a un precio competitivo. Película de **60μ** adecuada para curvas simples, remaches, etc. Paleta estándar de 100 colores. Bobinas de 50m.

Color	Años
B / N / TTE	8
COLORES	7

### 800 PREMIUM CAST

Film **fundido** de **50μ** y alta calidad, adecuado para variedad de aplicaciones complejas, incluidas curvas compuestas. Paleta estándar de 85 colores y colores especiales previa solicitud (mínimo: 5 bobinas). Bobinas de 50m.

Color	Años
B / N / TTE	8
COLORES	7

### 900 SUPER CAST

Elasticidad, adaptabilidad y durabilidad líderes en el mercado. **Film fundido** de **50μ** apto para los trabajos más complejos, incluidos canales profundos. Paleta estándar de 80 colores y colores especiales previa solicitud (mínimo: 1 bobina). Bobinas de 25m.

Color	Años
B / N / TTE	12
COLORES	10
METALIZADOS	6



### CARTA DE COLORES serie 500 (ORIENTATIVO)

Avery Dennison® Gloss Film  
Permanent Adhesive

	<b>526 EF</b> Gloss Stone Yellow		<b>537 EF</b> Gloss Light Blue
	<b>527 EF</b> Gloss Butter Yellow RAL 1018		<b>534 EF</b> Gloss Turquoise
	<b>504 EF</b> Gloss Primrose Yellow RAL 1023		<b>535 EF</b> Gloss Teal
	<b>516 EF</b> Gloss Light Orange RAL 1028		<b>536 EF</b> Gloss Mint
	<b>509 EF</b> Gloss Orange RAL 2008		<b>533 EF</b> Gloss Forest Green
	<b>514 EF</b> Gloss Poppy Red		<b>532 EF</b> Gloss Kelly Green RAL 6024
	<b>523 EF</b> Gloss Medium Red RAL 3028		<b>506 EF</b> Gloss Cactus Green
	<b>511 EF</b> Gloss Cherry Red RAL 2002		<b>518 EF</b> Gloss Grass Green
	<b>503 EF</b> Gloss Geranium Red		<b>517 EF</b> Gloss Light Green
	<b>519 EF</b> Gloss Red		<b>531 EF</b> Gloss Lime
	<b>515 EF</b> Gloss Dark Red		<b>501 EF</b> Gloss White
	<b>513 EF</b> Gloss Burgundy RAL 3004		<b>544 EF</b> Gloss Mist Grey
	<b>524 EF</b> Gloss Magenta RAL 4010		<b>529 EF</b> Gloss Light Grey
	<b>541 EF</b> Gloss Pink		<b>508 EF</b> Gloss Grey RAL 7046
	<b>522 EF</b> Gloss Violet		<b>545 EF</b> Gloss Dove Grey
	<b>540 EF</b> Gloss Cobalt Blue		<b>530 EF</b> Gloss Dark Grey RAL 7012
	<b>512 EF</b> Gloss Dark Blue		<b>502 EF</b> Gloss Black RAL 7021
	<b>528 EF</b> Gloss Vivid Blue		<b>546 EF</b> Gloss Silver RAL 9006
	<b>520 EF</b> Gloss Ultramarine Blue RAL 5002		<b>547 EF</b> Gloss Gold
	<b>539 EF</b> Gloss Reflex Blue		<b>542 EF</b> Gloss Ivory
	<b>505 EF</b> Gloss Blue		<b>543 EF</b> Gloss Beige
	<b>521 EF</b> Gloss Intense Blue		<b>507 EF</b> Gloss Brown RAL 8017
	<b>510 EF</b> Gloss Bright Blue		<b>548 EF</b> Gloss Nut Brown RAL 8023
	<b>538 EF</b> Gloss Gentian Blue		

Avery Dennison® Matt Film  
Permanent & Semi-permanent Adhesives

	<b>526 EF</b> Matt Stone Yellow		<b>537 EF</b> Matt Light Blue
	<b>527 EF</b> Matt Butter Yellow RAL 1018		<b>534 EF</b> Matt Turquoise
	<b>504 EF</b> Matt Primrose Yellow RAL 1023		<b>535 EF</b> Matt Teal
	<b>516 EF</b> Matt Light Orange RAL 1028		<b>536 EF</b> Matt Mint
	<b>509 EF</b> Matt Orange LF RAL 2008		<b>533 EF</b> Matt Forest Green
	<b>514 EF</b> Matt Poppy Red		<b>532 EF</b> Matt Kelly Green RAL 6024
	<b>523 EF</b> Matt Medium Red RAL 3028		<b>506 EF</b> Matt Cactus Green
	<b>511 EF</b> Matt Cherry Red RAL 2002		<b>518 EF</b> Matt Grass Green
	<b>503 EF</b> Matt Geranium Red		<b>517 EF</b> Matt Light Green
	<b>519 EF</b> Matt Red		<b>531 EF</b> Matt Lime
	<b>515 EF</b> Matt Dark Red		<b>501 EF</b> Matt White
	<b>513 EF</b> Matt Burgundy RAL 3004		<b>544 EF</b> Matt Mist Grey
	<b>524 EF</b> Matt Magenta RAL 4010		<b>529 EF</b> Matt Light Grey
	<b>541 EF</b> Matt Pink		<b>508 EF</b> Matt Grey RAL 7046
	<b>522 EF</b> Matt Violet		<b>545 EF</b> Matt Dove Grey
	<b>540 EF</b> Matt Cobalt Blue		<b>530 EF</b> Matt Dark Grey RAL 7012
	<b>512 EF</b> Matt Dark Blue		<b>502 EF</b> Matt Black RAL 7021
	<b>528 EF</b> Matt Vivid Blue		<b>546 EF</b> Matt Silver RAL 9006
	<b>520 EF</b> Matt Ultramarine Blue RAL 5002		<b>547 EF</b> Matt Gold
	<b>539 EF</b> Matt Reflex Blue		<b>542 EF</b> Matt Ivory
	<b>505 EF</b> Matt Blue		<b>543 EF</b> Matt Beige
	<b>521 EF</b> Matt Intense Blue		<b>507 EF</b> Matt Brown RAL 8017
	<b>510 EF</b> Matt Bright Blue		<b>548 EF</b> Matt Nut Brown RAL 8023
	<b>538 EF</b> Matt Gentian Blue		



## CARTA DE COLORES serie 700 (ORIENTATIVO)

Color	Code	Name	RAL	Easy Apply	Hi-Tack	Color	Code	Name	RAL	Easy Apply	Hi-Tack	Color	Code	Name	RAL	Easy Apply	Hi-Tack	
	707	PF Primrose Yellow					732	PF Light Blue					756-02	PF Green				
	739	PF Bright Yellow		EA™			784	PF Sky Blue		EA™			755-02	PF Light Green				
	706	PF Sunflower Yellow		EA™			782-02	PF Pastel Blue					713	PF Grass Green			EA™	
	706-02	PF Sun Yellow					709-03	PF Euro Blue					714-06	PF Lime Tree Green				
	704	PF Signal Yellow					709	PF Ocean Blue					714-08	PF Lime				
	760-01	PF Orange Yellow					751	PF Azure Blue					714-07	PF Green Yellow				
	710	PF Gold Yellow					741	PF Scuba Blue					700	PF White			EA™	
	764	PF Saffron					708	PF Cosmos Blue		EA™			730	PF White Matt			EA™	Hi-Tack
	705	PF Orange			EA™		752	PF Ultramarine Blue					745	PF Mist	7047			
	738-02	PF Fire Orange	2009				733-02	PF Blue					745-03	PF Pale Grey	7047			
	743	PF Deep Red					795	PF Delft Blue					744-03	PF Dove Grey				
	748-02	PF Tomato Red					793	PF Classic Blue					725	PF Medium Grey				
	737	PF Bright Red	3028	EA™			794	PF Middle Blue	5002				744-01	PF Tele Grey				
	726	PF Medium Red	3028	EA™			785	PF King Blue					720	PF Grey			EA™	
	765	PF Blood Red					754	PF Royal Blue	5002				759	PF Dark Grey			EA™	
	749	PF Cardinal Red	3028				792-02	PF Berry Blue					759-03	PF Traffic Grey				
	749-03	PF Plum Red	3028				792	PF Midnight Blue					759-05	PF Komatsu Grey	7021	EA™		
	765-02	PF Spicy Red					747	PF Marine Blue			EA™		701	PF Black	9005	EA™		
	763-02	PF Regal Red					789-02	PF Ink Blue					721	PF Black Matt		EA™	Hi-Tack	
	749-01	PF Crimson Red			EA™		791-02	PF Deep Blue					746	PF Grey Metallic		EA™		
	703	PF Cherry Red					723	PF Dark Blue					735	PF Silver Metallic		EA™		
	771-02	PF Lipstick Red					783	PF Scandinavia Blue			EA™		735-01	PF Silver				
	750	PF Apple Red					724	PF Cobalt Blue			EA™		736	PF Gold Metallic			EA™	
	770	PF Red					724-02	PF Alfa Blue					736-01	PF Copper Metallic				
	767	PF Dark Red					788-02	PF Black Blue	5004				758-05	PF Ivory				
	778	PF Wine Red	3003				742-02	PF Teal					758-04	PF Light Ivory	1015			
	702	PF Burgundy Red					731-02	PF Turquoise					718	PF Chocolate Brown				
	715-01	PF Cyclamen			EA™		798-02	PF Petrol					762-02	PF Dark Brown				
	773-02	PF Telemagenta	4010				711	PF Forest Green			EA™		740	PF Transparent				
	775-01	PF Lavender					757-02	PF Olive Green										
	717	PF Violet					781-02	PF Emerald										
	777-01	PF Royal Purple					734	PF Kelly Green										



## CARTA DE COLORES serie 777 (ORIENTATIVO)

	<b>777-039</b> Bright Yellow Gloss - iA Tech™		<b>777-074</b> Magenta Gloss - iA Tech™		<b>777-099</b> Deep Blue Gloss - iA Tech™ / RAL 5022		<b>777-030</b> White Matt - iA Tech™		<b>777-061</b> Cream Gloss - iA Tech™
	<b>777-055</b> Yellow Gloss - iA Tech™		<b>777-072</b> Fuchsia Gloss - iA Tech™		<b>777-023</b> Dark Blue Gloss - iA Tech™		<b>777-017</b> Light Grey Gloss - iA Tech™ / RAL 7047		<b>777-084</b> Light Brown Gloss - iA Tech™
	<b>777-006</b> Sunflower Yellow Gloss - iA Tech™		<b>777-073</b> Telemagenta Gloss - iA Tech™ / RAL 4010		<b>777-024</b> Cobalt Blue Gloss - iA Tech™		<b>777-032</b> Ice Grey Gloss - iA Tech™		<b>777-028</b> Caramel Gloss - iA Tech™
	<b>777-004</b> Sun Yellow Gloss - iA Tech™		<b>777-015</b> Cyclamen Gloss - iA Tech™		<b>777-068</b> Steel Blue Gloss - iA Tech™		<b>777-044</b> Dove Grey Gloss - iA Tech™		<b>777-049</b> Fawn Brown Gloss - iA Tech™
	<b>777-010</b> Gold Yellow Gloss - iA Tech™		<b>777-076</b> Lilac Gloss - iA Tech™		<b>777-037</b> Alfa Blue Gloss - iA Tech™		<b>777-018</b> Middle Grey Gloss - iA Tech™ / RAL 7042		<b>777-062</b> Dark Brown Gloss - iA Tech™
	<b>777-060</b> Orange Yellow Gloss - iA Tech™		<b>777-075</b> Lavender Gloss - iA Tech™		<b>777-088</b> Black Blue Gloss - iA Tech™ / RAL 5004		<b>777-045</b> Telegrey Gloss - iA Tech™		<b>777-090</b> Red Brown Gloss - iA Tech™
	<b>777-066</b> Light Orange Gloss - iA Tech™		<b>777-077</b> Purple Gloss - iA Tech™		<b>777-096</b> Blue Green Gloss - iA Tech™		<b>777-025</b> Cloud Grey Gloss - iA Tech™		<b>777-078</b> Nut Brown Gloss - iA Tech™
	<b>777-022</b> Pastel Orange Gloss - iA Tech™		<b>777-082</b> Pastel Blue Gloss - iA Tech™		<b>777-029</b> Mint Gloss - iA Tech™		<b>777-065</b> Stone Grey Gloss - iA Tech™ / RAL 7005		<b>777-040</b> Transparent Gloss - iA Tech™ / RAL 9010
	<b>777-005</b> Orange Gloss - iA Tech™		<b>777-011</b> Euro Blue Gloss - iA Tech™		<b>777-042</b> Teal Gloss - iA Tech™		<b>777-020</b> Grey Gloss - iA Tech™		
	<b>777-048</b> Bright Orange Gloss - iA Tech™		<b>777-009</b> Ocean Blue Gloss - iA Tech™		<b>777-086</b> Dark Teal Gloss - iA Tech™		<b>777-085</b> Iron Grey Gloss - iA Tech™ / RAL 7012		
	<b>777-050</b> Tomato Red Gloss - iA Tech™		<b>777-051</b> Azure Blue Gloss - iA Tech™		<b>777-031</b> Turquoise Gloss - iA Tech™		<b>777-070</b> Deep Grey Gloss - iA Tech™ / RAL 7043		
	<b>777-026</b> Medium Red Gloss - iA Tech™ / RAL 3028		<b>777-069</b> Dodger Blue Gloss - iA Tech™		<b>777-097</b> Turquoise Blue Gloss - iA Tech™		<b>777-092</b> Komatsu Grey Gloss - iA Tech™ / RAL 7021		
	<b>777-002</b> Sweet Red Gloss - iA Tech™ / RAL 3028		<b>777-041</b> Scuba Blue Gloss - iA Tech™		<b>777-098</b> Petrol Gloss - iA Tech™		<b>777-059</b> Dark Grey Gloss - iA Tech™		
	<b>777-007</b> Cardinal Red Gloss - iA Tech™		<b>777-008</b> Cosmos Blue Gloss - iA Tech™		<b>777-093</b> Olive Green Gloss - iA Tech™		<b>777-001</b> Black Gloss - iA Tech™ / RAL 9005		
	<b>777-063</b> Regal Red Gloss - iA Tech™		<b>777-038</b> Traffic Blue Gloss - iA Tech™		<b>777-081</b> Emerald Gloss - iA Tech™ / RAL 6029		<b>777-021</b> Black Matt - iA Tech™ / RAL 7021		
	<b>777-013</b> Geranium Red Gloss - iA Tech™		<b>777-052</b> Ultramarine Blue Gloss - iA Tech™		<b>777-056</b> Green Gloss - iA Tech™		<b>777-046</b> Grey Metallic Gloss		
	<b>777-071</b> Lipstick Red Gloss - iA Tech™		<b>777-033</b> Blue Gloss - iA Tech™		<b>777-054</b> Deep Green Gloss - iA Tech™		<b>777-095</b> Anthracite Gloss		
	<b>777-003</b> Cherry Red Gloss - iA Tech™		<b>777-053</b> Royal Blue Gloss - iA Tech™ / RAL 5002		<b>777-012</b> Cactus Green Gloss - iA Tech™		<b>777-094</b> Graphite Metal Gloss		
	<b>777-064</b> Red Gloss - iA Tech™		<b>777-043</b> King Blue Gloss - iA Tech™ / RAL 5002		<b>777-083</b> Light Green Gloss - iA Tech™		<b>777-091</b> Silver Grey Metallic Gloss		
	<b>777-058</b> Dark Red Gloss - iA Tech™		<b>777-080</b> Denim Blue Gloss - iA Tech™		<b>777-079</b> Bright Green Gloss - iA Tech™		<b>777-035</b> Silver Metallic RAL 9006		
	<b>777-067</b> Purple Red Gloss - iA Tech™		<b>777-047</b> Marine Blue Gloss - iA Tech™		<b>777-034</b> Yellow Green Gloss - iA Tech™		<b>777-036</b> Gold Metallic		
	<b>777-087</b> Bordeaux Gloss - iA Tech™ / RAL 4004		<b>777-089</b> Ink Blue Gloss - iA Tech™		<b>777-014</b> Lime Gloss - iA Tech™		<b>777-057</b> Ivory Gloss - iA Tech™ / RAL 1015		
	<b>777-016</b> Pink Gloss - iA Tech™		<b>777-027</b> Passion Blue Gloss - iA Tech™		<b>777-000</b> White Gloss - iA Tech™		<b>777-019</b> Beige Gloss - iA Tech™ / RAL 1014		



## CARTA DE COLORES serie 800 (ORIENTATIVO)

	<b>807</b> Primrose Yellow Gloss		<b>824-01</b> Deep Blue Gloss		<b>813</b> Grass Green Gloss		<b>886-01</b> Mouse Grey Gloss RAL 7040
	<b>839</b> Bright Yellow Gloss		<b>823</b> Dark Blue Gloss		<b>814</b> Lime Gloss		<b>845</b> Mist Gloss RAL 7047
	<b>855-01</b> Yellow Gloss RAL 1018		<b>853</b> Royal Blue Gloss		<b>814-01</b> Wasabi Green Gloss		<b>859</b> Light Grey Gloss RAL 7047
	<b>806-01</b> Sunflower Yellow Gloss		<b>876</b> Navy Blue Gloss		<b>800</b> White Gloss RAL 9016		<b>840</b> Transparent Gloss
	<b>856-01</b> Dark Yellow Gloss RAL 1235 C		<b>847</b> Marine Blue Gloss RAL 5002		<b>800-01</b> Off White Gloss		<b>836</b> Gold Metallic Gloss
	<b>862-01</b> Signal Yellow Gloss RAL 7549 C		<b>851</b> Vivid Blue Gloss		<b>830</b> White Matt		<b>898</b> Bright Gold Metallic Gloss
	<b>860-01</b> Corn Yellow Gloss		<b>852</b> Sapphire Blue Gloss		<b>857</b> Ivory Gloss		<b>897</b> Bronze Metallic Gloss
	<b>866-01</b> Light Orange Gloss RAL 2008		<b>875</b> Standard Blue Gloss		<b>861</b> Cream Gloss		<b>835</b> Silver Metallic Gloss
	<b>848-02</b> Bright Orange Gloss		<b>874</b> Brilliant Blue Gloss		<b>819</b> Beige Gloss		<b>835-01</b> Silver Metallic Matt
	<b>837-01</b> Bright Red Gloss RAL 3028		<b>808</b> Cosmos Blue Gloss		<b>883</b> Hazelnut Brown Gloss		<b>891</b> Silver Grey Metallic Gloss
	<b>826-01</b> Medium Red Gloss RAL 3028		<b>841</b> Scuba Blue Gloss		<b>863</b> Dark Burgundy Gloss		<b>892</b> Light Grey Metallic Gloss
	<b>850</b> Tomato Red Gloss		<b>869</b> Intense Blue Gloss		<b>818</b> Chocolate Brown Gloss		<b>893</b> Charcoal Metallic Gloss
	<b>849</b> Geranium Red Gloss		<b>809</b> Ocean Blue Gloss		<b>880-01</b> Brown Gloss		<b>894</b> Dark Grey Metallic Gloss
	<b>803</b> Cherry Red Gloss		<b>877</b> Bright Blue Gloss		<b>818-01</b> Safari Brown Matt		<b>846</b> Grey Metallic Gloss
	<b>864</b> Red Gloss		<b>832</b> Light Blue Gloss		<b>821</b> Black Matt		<b>895</b> Dark Argent Metallic Gloss
	<b>858</b> Dark Red Gloss		<b>831</b> Turquoise Gloss		<b>801</b> Black Gloss RAL 9005		<b>896</b> Black Metallic Gloss
	<b>802</b> Burgundy Red Gloss RAL 3032		<b>842</b> Teal Gloss		<b>881</b> Dark Grey Gloss		
	<b>867</b> Deep Purple Gloss RAL 4004		<b>811</b> Forest Green Gloss		<b>881-01</b> Dark Grey Matt RAL 7024		
	<b>873</b> Magenta Gloss		<b>878</b> Leaf Green Gloss		<b>820</b> Grey Gloss		
	<b>815</b> Cyclamen Gloss		<b>834</b> Kelly Green Gloss		<b>885</b> Cloud Grey Gloss RAL 7005		
	<b>868</b> Purple Gloss		<b>854</b> Green Gloss		<b>825</b> Medium Grey Gloss RAL 7000		
	<b>817</b> Violet Gloss		<b>812</b> Cactus Green Gloss		<b>844</b> Dove Grey Gloss		
	<b>824</b> Cobalt Blue Gloss		<b>879</b> Bright Green Gloss		<b>886</b> Cool Grey Gloss RAL 7045		



### CARTA DE COLORES serie 900 (ORIENTATIVO)

	951 SC	Primrose Yellow		984 SC	Dark Purple		945 SC	Golf Green
	928-01 SC	Bright Yellow		969 SC	Passion Blue		916-01	Dark Green
	927-01 SC	Sunflower Yellow		909 SC	Sapphire Blue		907 SC	Light Green
	902-01 SC	Buttercup yellow		933 SC	Midnight Blue		956 SC	Grass Green
	904-01 SC	Chrome Yellow		939 SC	Royal Blue		967 SC	Leaf Green
	937 SC	Morning Orange		968 SC	Empire Blue		985 SC	Springtime Green
	938-01 SC	Sweet Orange		979 SC	Swimming Blue		972-01 SC	Lemon
	911-01 SC	Light Orange		957 SC	Cobalt Blue		900 SC	White
	910-01 SC	Dark Orange		932 SC	Indigo Blue		920 SC	White Matt
	926-01 SC	Sunrise		982 SC	Antique Blue		961 SC	Pearl Grey
	980-01 SC	Spanish Orange		963 SC	Airforce Blue		960 SC	Dove Grey
	906-01 SC	Medium Red		912 SC	Gentian Blue		918 SC	Grey
	925-01 SC	Signal Red		934 SC	Vivid Blue		983 SC	Gunmetal Grey
	955-01 SC	Cardinal Red		941 SC	Cosmos Blue		962 SC	Storm Grey
	987-01 SC	Spicy Red		964 SC	Sea Blue		901 SC	Black
	981 SC	Soft Red		935 SC	Intense Blue		921 SC	Matt Black
	922 SC	Geranium Red		942 SC	Light Blue		992 SC	Grey Metallic
	903 SC	Tomato Red		943 SC	Petrol		990 SC	Silver Metallic
	950 SC	Carmine Red		971 SC	Turquoise		991 SC	Gold Metallic
	924 SC	Dark Red		944 SC	Aqua		913 SC	Ivory
	923 SC	Burgundy		946 SC	Caribbean Aqua		917 SC	Taxi Beige
	959 SC	Rioja Red		965 SC	Mint		914 SC	Cream
	986 SC	Pink		970 SC	Bottle Green		973 SC	Mocha
	947 SC	Magenta		966 SC	Meadow Green		930 SC	Wine Red
	978 SC	Light Purple		929 SC	Green		915 SC	Mahogany Brown
	948 SC	Purple		908 SC	Kelly Green		940 SC	Transparent
	954 SC	Lila		931 SC	Emerald Green			



La gama de películas translúcidas de Avery Dennison destaca por su extraordinaria calidad, uniformidad de color y propiedades de adhesión.

## 4500 TF

**Film polimérico** de 80 $\mu$  y hasta 7 años de durabilidad para aplicaciones retroiluminadas. Paleta de 38 colores estándar. Bobinas de 50m.

## 5500 QM

**Film fundido** Termo-conformable de 50 $\mu$  y hasta 10 años de duración. 65 Colores estándar y colores especiales previa solicitud (mínimo: 1 bobina).

### Medidas

1,23 x 25

## 5600 LD

**Film fundido** de 70 $\mu$  (blanco y negro, 50 $\mu$ ) para rótulos retro-iluminados por LED sin necesidad de difusor. Hasta 10 años de durabilidad. Paleta de 14 colores estándar.

### Medidas

1,23 x 50

## DIFUSOR 5130/5160

**Película difusora** de 50 $\mu$  para eliminar puntos de luz.

### Medidas

1,22 x 25

## BLOCKOUT 5301/5303

**Película opacante** de 50 $\mu$  blanco-negro o negro-blanco.

### Medidas

1,22 x 25



## FLEXIBLE SUBSTRATE

### FLEXIBLE SUBSTRATE SIGNAGE PRO

Los films translúcidos sensibles a la presión, cuando se aplican sobre el Avery Dennison Flexible Substrate Signage Pro, proporcionan un excelente rendimiento para los rótulos retroiluminados, las marquesinas y las vallas publicitarias.

### Medidas

1,60 x 50







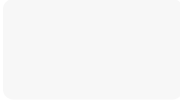












## CARTA DE COLORES 4500 TF (ORIENTATIVO)



	4522 TF Burgundy		4532 TF Forest Green		4529 TF Deep Blue		4540 TF Silver
	4520 TF Wine Red		4531 TF Aqua		4513 TF Violet		4541 TF Gold
	4509 TF Cardinal Red		4539 TF Turquoise		4511 TF Pink		4542 TF Yellow Orange
	4506 TF Red		4534 TF Pacific Green		4538 TF Beige		4543 TF Pumpkin Orange
	4508 TF Pepper Red		4527 TF Ocean Blue		4514 TF Brown		4544 TF Sunset Orange
	4504 TF Chrome Yellow		4523 TF Light Blue		4537 TF Chocolate		
	4502 TF Yellow		4512 TF Blue		4519 TF Grey		
	4503 TF Lemon Yellow		4528 TF Reflex Blue		4536 TF Medium Grey		
	4507 TF Light Green		4518 TF Sapphire Blue		4535 TF Pigeon Grey		
	4533 TF Meadow Green		4517 TF Dark Blue		4501 TF Black		
	4516 TF Green		4525 TF Royal Blue		4500 TF White		



## CARTA DE COLORES 5500 QM Y 5600 LD (ORIENTATIVO)

	5604 LD 5504-01 QM Yellow		5621 LD 5521 QM Red		5652 LD 5552 QM Shocking Blue		5600 LD 5500 QM White
	5610 LD 5510-01 QM Golden Yellow		5623 LD 5523 QM Cherry Red		5660 LD 5560 QM Autumn Green		5601 LD 5501 QM Black
	5616 LD 5516-01 QM Deep Orange		5647 LD 5547 QM Azure Blue		5661 LD 5561 QM Summer Green		
	5619 LD 5519 QM Apple Red		5650 LD 5550 QM Island Blue		5663 LD 5563 QM Pine Green		

## Avery Dennison® 5500 QM Translucent Films

	5503 QM Sun Yellow		5515-01 QM Tangerine Orange		5524 QM Scarlet Red		5533 QM Lavender
	5551 QM Primrose Yellow		5517-01 QM Sunset Orange		5525 QM Fire Red		5534 QM Rosewine
	5505 QM Citrus Yellow		5518 QM Coral Red		5526 QM Garnet Red		5536 QM Grape Purple
	5507-01 QM Curry Yellow		5506 QM Medium Red		5527 QM Strawberry Red		5541 QM Delft Blue
	5513-01 QM Yellow Orange		5520 QM Ruby Red		5528 QM Sharp Red		5543 QM Night Blue
	5514 QM Fire Orange		5522 QM Oriental Red		5531 QM Tulip Pink		5544 QM Rain Blue



## CARTA DE COLORES 5500 QM Y 5600 LD (ORIENTATIVO)

	<b>5545 QM</b> Steel Blue		<b>5562 QM</b> Yellow Green		<b>5573 QM</b> Beige		<b>5301</b> Blockout Film White
	<b>5546 QM</b> Shadow Blue		<b>5565 QM</b> Lime Green		<b>5574 QM</b> Copper Brown		<b>5303</b> Blockout Film Black
	<b>5509 QM</b> Sapphire Blue		<b>5567 QM</b> Ice		<b>5530 QM</b> Wine Red		<b>5130</b> Diffuser Film
	<b>5512 QM</b> Gentian Blue		<b>5568 QM</b> Beige Grey		<b>5578 QM</b> Dark Brown		<b>5160</b> Diffuser Film
	<b>5548 QM</b> Electric Blue		<b>5569 QM</b> Mouse Grey		<b>5579 QM</b> Chocolate Brown		<b>5000</b> Flexible Substrate
	<b>5549 QM</b> Sailing Blue		<b>5589 QM</b> Dark Grey				<b>Signage Pro</b> Flexible Substrate
	<b>5581 QM</b> Sky Blue		<b>5570 QM</b> Smoke Grey				
	<b>5553 QM</b> Mediterranean Blue		<b>5571 QM</b> Ash Grey				
	<b>5555 QM</b> Ocean Green		<b>5590 QM</b> Silver Metallic				
	<b>5558 QM</b> Forest Green		<b>5591 QM</b> Gold Metallic				
	<b>5508 QM</b> Kelly Green		<b>5572-01 QM</b> Pearl				

Las cintas transportadoras facilitan la aplicación de letras, logotipos y diseños de manera fácil y en la posición correcta sobre la superficie a rotular, así como para dar cuerpo durante la aplicación.

### TRANSPORTADORES DE PAPEL

#### TEC ROLL 143.AT - MEDIO TACK



Cinta de aplicación de **papel especial translúcido**, con adhesivo de goma natural, que presenta una baja tensión de elongación, una alta resistencia a la humedad y una buena estabilidad.

Cod.	Medidas
10570	0,61 x 100
01283	1,22 x 100

#### R.TAPE CONFORM RLA



La serie Conform de R.Tape ofrece una alta calidad profesional, se comporta de una manera perfectamente plana sobre el papel dorsal del vinilo, facilitando su aplicación sin ningún tipo de pliegues, ni levantamiento de bordes. El adhesivo de látex permite un almacenamiento mejorado previo a la instalación y de mayor duración.

#### 4000 RLA - BAJO TACK

Para protección de imágenes digitales

Cod.	Medidas
09616	0,61 x 100
09435	1,22 x 100

#### 4050 RLA - MEDIO TACK

Excelente para aplicaciones húmedas

Cod.	Medidas
07797	0,61 x 100
07796	1,22 x 100
07798	1,52 x 100

#### 4075 RLA - ALTO TACK

Excelente para formatos pequeños

Cod.	Medidas
07924	0,61 x 100
07799	1,22 x 100

#### 4760 RLA - TACK MEDIO /ALTO

Papel Premium, ideal para impresión UV

Cod.	Medidas
-	0,61 x 100
10090	1,22 x 100
12667	1,37 x 100



### TRANSPORTADORES DE PLÁSTICO

Excelente transparencia y estabilidad, así como una alta resistencia a los rayos UV y a la humedad.



#### PT 95 - ALTO TACK

**Cinta de polipropileno**, con acabado rugoso tipo pirámide para facilitar el desbobinado y el rasgado transversal. Aplicar en seco o en mojado.

Cod.	Medidas
11004	0,61 x 100
07139	1,22 x 100

#### PT 160 - MEDIO TACK

**Cinta de polipropileno**, con acabado rugoso tipo piel de naranja para facilitar el desbobinado y el corte transversal. Aplicar en mojado.

Cod.	Medidas
09393	0,61 x 100
09332	1,22 x 100

#### PT 190 - MEDIO TACK

**Cinta de polietileno de alta densidad**, con acabado rugoso tipo piel de naranja para facilitar el desbobinado y el corte transversal. Aplicar en mojado.

Cod.	Medidas
04685	0,61 x 100
04690	1,22 x 100

### PORTARROLLOS

Portarrollos para la aplicación del transportador.

Cod.	Medidas
02370	0,75 m
04435	1,25 m





### MÁSCARA AZUL

Máscara para aplicaciones de estarcido o pintura, versátil tanto para superficies planas como irregulares. Bobinas de 50m.



BOBINAS COMPLETAS



### MÁSCARA TEXTIL

Bobinas de 50m.

PARA TOLDOS TEXTILES



### MÁSCARA VERDE

Bobinas de 50m.

BOBINAS COMPLETAS



### MÁSCARA SANDBLAST 300 $\mu$

Bobinas de 25m.

PARA CHORRO DE ARENA - 300 $\mu$

BOBINAS COMPLETAS

### MÁSCARA SANDBLAST 500 $\mu$

Bobinas de 20m.

PARA CHORRO DE ARENA - 500 $\mu$

BOBINAS COMPLETAS



A NEKOOSA COMPANY

### METALIZED VINYL

VinylEFX de R.Tape está diseñada para crear gráficos llamativos, mediante letras, logos, o impresión digital (con tintas solvente o eco-solvente).

Aptos para superficies planas o ligeramente curvas.

Para Interior
0,61 x 45,7 m
1,22 x 45,7 m
1,37 x 45,7 m



Para Exterior
0,61 x 45,7 m
1,22 x 45,7 m



Consultar plazo de entrega





### METALLIZED / BRUSHED

Films de vinilo metalizado de **65μ** con tratamiento top, destinados a crear un efecto de **Cromado o dorado cepillado (brushed)**, o bien un acabado **oro o plata brillante**. Hasta 5 años de duración. Es **imprimible**.



Medidas

1,22 x 9,14

### FOTOLUMINISCENTE

Película especial de **poliéster** de **200μ fotoluminiscente**, perfecta para marcapjes de seguridad. **Glow in the dark**. Hasta 5 años de duración. Uso solo en interiores. Cumple la norma ASTM 2030-99



Medidas

1,22 x 10

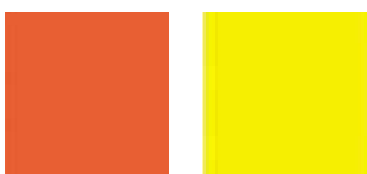
### FLÚOR s.500/s.900

Films pensados para dar una mayor visibilidad e impacto visual en aplicaciones publicitarias de corta (serie 500) o media duración (serie 900). Bobinas de 50m.



	Meses	Micras
PROMO 500	3	130μ
FUNDIDO 900	18	110μ

Serie 500:



Serie 900:



### FLÚOR CF

Vinilo fluorescente de **100μ** para aplicaciones de corta durabilidad, hasta 6 meses en el exterior. Ideal para aplicaciones promociones llamativas, slogans o precios. Bobinas de 50m.

Verde/Rojo

Rosa/Amarillo/Naranja







### SIGNFLEX LONAS

Ahora de nuevo en el mercado con mejoras de bienvenida, SignFlex resiste muchas condiciones climáticas diferentes y cambios de temperatura. Duradero y resistente a los rayos UV, Signflex ha sido especialmente desarrollado para adherirse a sustratos flexibles, tales como las lonas de los camiones. Se beneficiará de una fuerte adhesión, adaptabilidad y flexibilidad, y la cortina aguantará las múltiples aperturas diarias. Bobinas de 50m.



El blanco es imprimible y tiene su correspondiente laminado.



### BANNER LONAS

#### 1200 BANNER

Película para aplicar sobre sustratos de lona de PVC plastificados. Hasta 3 años de duración. Bobinas de 50m.





La nueva gama de películas reflectantes de Avery Dennison ofrece la más alta tecnología de reflectancia posible para vehículos de emergencias y transportes.

### V-2000

Film reflectante con microesferas de cristal, es una opción excelente y económica para aplicaciones reflectantes no específicas y señales promocionales.

El blanco es imprimible, no obstante se recomienda realizar una prueba de impresión.



	Años
Adhesivo perm.	3



### V-4000

Película de vinilo fundido flexible Nivel I de 205µ, con tecnología de microesferas de vidrio y hasta 7 años de durabilidad.

El blanco es imprimible.

	Medidas
Adhesivo perm.	1,22 x 45,72
Adhesivo EA-RS	1,22 x 25



### V-4000 E

Película de vinilo fundido flexible Nivel I de 205µ, con tecnología de micro esferas de vidrio y hasta 7 años de durabilidad. Con marca de agua que certifica su aprobación según norma ECE-104 Clase E. El blanco es imprimible.



	Medidas
Adhesivo perm.	1,22 x 25
Adhesivo EA-RS	



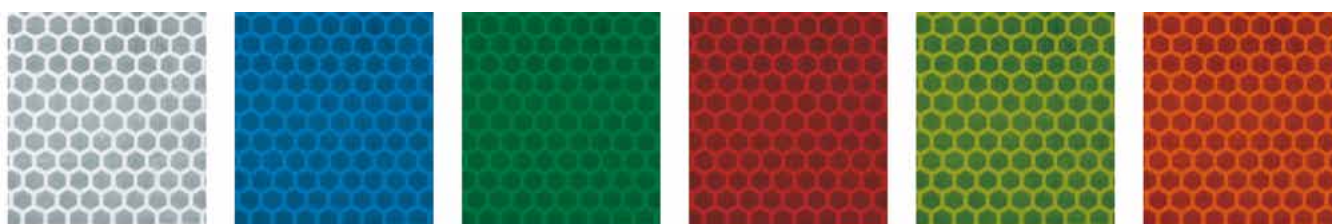


## V-8000

Film reflectante prismático Nivel III, de calidad superior para vehículos de flota, con prismas omnidireccionales, creando un brillo uniforme (exclusivo de Avery Dennison). Fácil de manejar y aplicar, se adapta a curvas simples. **El blanco es imprimible.**



	Años	Medidas
Colores básicos	7	1,22 x 22,86
Colores flúor	5	



## CHEVRON

**Blanco/Rojo** para contenedores y vehículos con derechos de tráfico especiales. Durabilidad 7 años.

Marcado	Medidas (m)
Derecho / Izquierdo	0,141 x 5
Derecho / Izquierdo	0,141 x 45,72



**Amarillo Flúor/Rojo** para vehículos de primeros auxilios. Cumple la normativa DIN 30710 y TPESC-B. Durabilidad 5 años.

Marcado	Medidas (m)
Derecho / Izquierdo	0,141 x 45,72





### CONSPICUITY

Cinta perimetral retrorreflectiva diseñada para la **señalización de contornos rígidos o flexibles**.  
Estructura de lentes microprismáticas omnidireccional, homologada según normativa (ECE 104-Clase C).  
Producto de alta calidad y sólida estructura que **no requiere sellado de bordes**. Rollos de 50mm x 50m.

	Color	Años
<b>RÍGIDO</b>	BLANCO-ROJO-AMARILLO	8
<b>FLEXIBLE</b>	BLANCO-ROJO-AMARILLO	3



### VINILO REFLECTANTE NIKKALITE

#### EG 8100

Film reflectante de nivel I con hasta 7 años de durabilidad. Ideal para señales de tráfico, carteles publicitarios, pegatinas...

Medidas

1,22 x 50



#### ELG 48000

Lámina Retro-reflectante de nivel I ideal para el marcaje de vehículos debido a su mayor flexibilidad; hasta 5 años de durabilidad.

Medidas

1,22 x 45,7



#### ULS 800

Film Retro-reflectante de nivel II ideal para señales permanentes; hasta 10 años.

Medidas

1,22 x 45,7





## SUPREME WRAPPING FILMS

Avery Dennison® Supreme Wrapping Film™ La gama líder mundial de colores y acabados para el rotulado de vehículos. Una selección atractiva y seductora de los mejores acabados en brillo, satinado y mate para el marcaje integral. Rendimiento superior, aplicación rápida y fácil.

**Film fundido de doble capa** de excepcional durabilidad y rendimiento, excelente capacidad de conformación y una aplicación ágil y rápida gracias a su adhesivo Easy Apply-RS. Excelente despegado a largo plazo. Más de 100 colores estándar y personalización disponible (mínimo: 10 bobinas).

Ver también la gama de films fundidos imprimibles serie 1000 y sus laminados.



	Años*	Micras	Medidas
COLORES	10	80μ	1,52 x 25
CARBONO	4	119μ	
TEXTURADOS	4	100μ	
COLOR FLOW	4	140μ	
CROMADOS	3	142μ	1,35 x 22,8



\* La durabilidad se basa en las condiciones de exposición predominantes en Europa central (zona 1) y en exposición vertical entre otras.



Films de protección para zonas de alto impacto en todo tipo de vehículos e incluso en superficies o puertas de edificios

### 7554 FUNCIONAL

PVC negro de 150µ y hasta 5 años de durabilidad. Bobinas de 1 x 50m.



## FILM DE PROTECCIÓN SUPREME SPF-X3

Film de PU de altas prestaciones para protección de vehículos. El Avery Dennison Supreme Protection Film SPF-X3 es un film de poliuretano termoplástico en 3 acabados: transparente alto brillo, mate y negro brillo. Diseñado para proteger el acabado de un vehículo contra las piedras, los residuos de la carretera, las manchas de insectos, los arañazos pequeños y medianos, las manchas químicas y la intemperie, sin degradar la pintura original.

Hasta 10 años de protección manteniendo la calidad del acabado del vehículo.

\*Pedido mínimo, 3 metros.



	Medidas
<b>SPF-X3 ALTO BRILLO</b>	1,52 x 15
<b>SPF-X3 SATIN</b>	1,52 x 15
<b>SPF-X3 MATE</b>	1,52 x 15
<b>SPF-X3 NEGRO BRILLO</b>	1,52 x 15,5





Gama de películas para ventanas de vehículos de Avery Dennison.

Son láminas que mejoran el rendimiento del cristal con relación a los efectos de la luz solar (ultravioleta, luz visible y luz infrarroja). Cuentan con una doble capa de poliéster resistentes a la interperie y un liner de PET con adhesivo acrílico.

Los beneficios de las láminas son indudables pues además de las mejoras estéticas, bloquean el paso de los UV (más del 99%), reducen el calor interior, el deslumbramiento (hasta el 94%), proporcionan privacidad y en las versiones de seguridad, ayudan a reforzar el vidrio.

La gama Automotive Windows Films de Avery Dennison consta de varias series, todas ellas **homologadas en España**.

## FILMS NO REFLECTANTES

De color grafito uniforme y gran calidad, los **films no reflectantes** son productos libre de metales, con tintado mediante nanotecnología.

Disponibles en diferentes niveles de transmisión de luz (desde 5% hasta el 50%),. Alto bloqueo solar y una importante reducción del deslumbramiento con un mínimo efecto espejo.

Ayudan a mantener los coches frescos y cómodos, presentan una buena retracción y ofrecen hasta 5 años de garantía.

### NR PRO 05 - Privacidad alta

Energía Solar total rechazada 57%

Luz visible transmitida 6%

Medidas

1,524 x 31

### NR PRO 35

Energía Solar total rechazada 41%

Luz visible transmitida 37%

Medidas

1,524 x 31

### NR PRO 20

Energía Solar total rechazada 48%

Luz visible transmitida 22%

Medidas

1,524 x 31

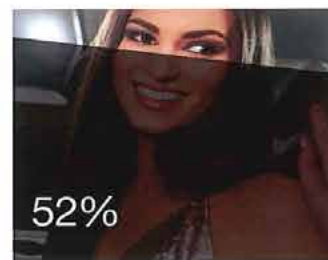
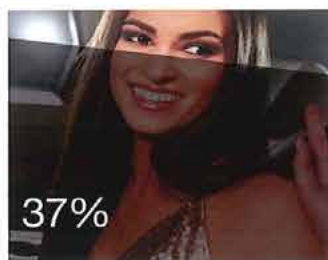
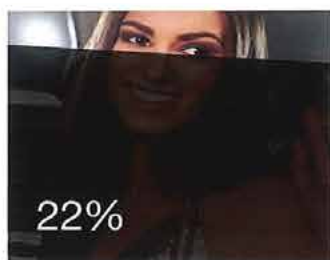
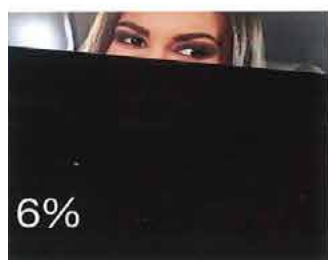
### NR PRO 50 - Privacidad baja

Energía Solar total rechazada 36%

Luz visible transmitida 52%

Medidas

1,524 x 31





## FILMS DE ALTO RENDIMIENTO

Gama de films híbridos de **calidad Premium**, con excelente retracción, tiempo de secado y fácil manejo.

Tono gris oscuro sin pérdida de intensidad, cuenta con diferentes niveles de transmisión de luz (del 5% al 35%), protegen contra el calor, el deslumbramiento y la radiación UV.

Tres gamas de películas para una protección y seguridad extra.

Como films metalizados ofrecen un **rendimiento solar superior** a los films no reflectantes.

Film de **38μ** optimizado con poliéster metalizado y un tinte uniforme que garantiza un bajo reflejo exterior.

Ofrecen hasta 5 años de garantía.

### HP PRO 05 - Privacidad alta

Energía Solar total rechazada 64%

Luz visible transmitida 5%

#### Medidas

1,524 x 31

### HP PRO 15

Energía Solar total rechazada 53%

Luz visible transmitida 15%

#### Medidas

1,524 x 31

### HP PRO 35 - Privacidad media

Energía Solar total rechazada 45%

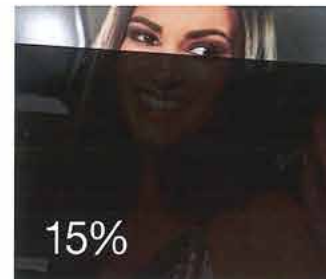
Luz visible transmitida 35%

#### Medidas

1,524 x 31



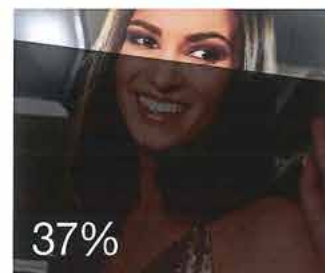
5%



15%



25%



37%

## FILM INFRARROJO

Film espectral selectivo que no produce distorsión visual ni cambios perceptibles en cuanto a oscurecimiento o reflectividad en las lunas de los vehículos. Con un grosor de **50μ**, ofrece 5 años de garantía.

### SHIELD 75

Energía Solar total rechazada 44%

#### Medidas

1,524 x 31





### AWF HP

Versión más competitiva en precio que la HP Pro, debido a su menor micraje, **30μ**, ofrece un mejor comportamiento en zonas irregulares al ser más fino. De color grafito, ofrece hasta 4 años de garantía.

#### HP 05

Energía Solar total rechazada 62%

Medidas
1,524 x 31

#### HP 30

Energía Solar total rechazada 50%

Medidas
1,524 x 31

#### HP 15

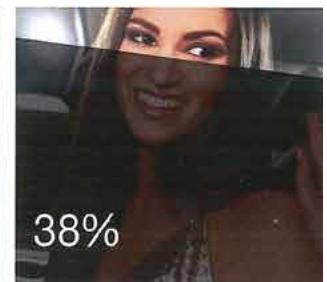
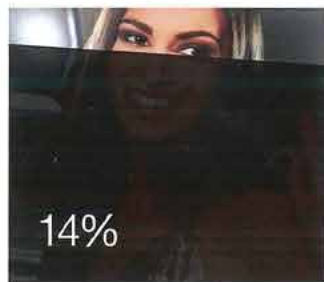
Energía Solar total rechazada 55%

Medidas
1,524 x 31

#### HP 40

Energía Solar total rechazada 46%

Medidas
1,524 x 31





## FACADE FILM

Film monocapa de **90µ** de **calidad premium** diseñado para satisfacer las necesidades de aplicación y exposición en exteriores y que ofrece una durabilidad de hasta 10 años, así como una gran conformabilidad, adaptándose a la perfección a superficies curvas e irregulares, gracias a su gran adhesión. Se considera una excelente alternativa a la pintura.

Clasificación de resistencia al fuego según normativa. **22 Colores estándar y colores personalizados (RAL, Pantone)**

Medidas	Pedido mínimo	Plazo	Color personalizado
1,23 x 50	2 bobinas	4 semanas	CONSULTAR



Fácil Limpieza



Termoformable



Económico



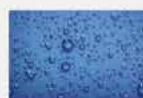
Resist. Rozaduras



Tec. Air Bubble



Rápida Instalación



Impermeable



Autoadhesivo



Resist. al fuego



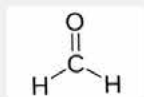
Máx. durabilidad



Con texturas



Reciclable



Sin Formaldehidos



Resist. a la suciedad



+ de 1000 referencias



Customizable



### TEXTURAS DECORATIVAS



Con distintos acabados en madera, cuero, metal, mármol, con textura, sin textura... es apto tanto para la rotulación de materiales y para la decoración de cualquier espacio, creando todo tipo de ambientes; decoraciones efímeras, decoraciones permanentes en locales comerciales, hoteles, restaurantes, oficinas, viviendas, etc.

Se trata de un producto duradero y de calidad creado mediante la fusión de capas de PVC, con gran resistencia a roces o abrasiones. Es fácil de limpiar, impermeable y con resistencia al fuego certificada (B-S1-D0 UNE).

Su capacidad termoformable le permite una completa adaptación a la forma que queramos revestir, convirtiéndose así en un aliado perfecto para la fabricación o renovación de mobiliario, stands, paredes, etc. Su adhesivo anti-burbujas ayuda a una instalación rápida y sencilla, asegurándonos un acabado perfecto. Es apto para cualquier superficie: madera, cemento, pladur, azulejo...

\* Pedido mínimo 3m.



URBAN STYLE		Medidas
SOLID DESIGN	SD	1,23 x 50
SOLID	SL	1,23 x 50
SOLID MATT	SM	1,23 x 50
METAL	MT	1,23 x 50
METAL SHINY	MS	1,23 x 50
ENAMEL HIGH GLOSS	EH	1,23 x 50
HIGH GLOSS	HG	1,23 x 50

WOOD STYLE		Medidas
WOOD	WD	1,23 x 50
LUXURY WOOD	LW	1,23 x 50

NATURAL STYLE		Medidas
ABSTRACT	AB	1,23 x 50
NATURAL & INNOVATE	NI	1,23 x 50
LEATHER	LT	1,23 x 50
PAPER WAVE	PW	1,06 x 25



Films de vinilo fundido o polimérico adecuados para la producción de gráficos decorativos y funcionales en ventanas, puertas o mamparas de vidrio. También son aptos para láminas acrílicas o de policarbonato.

## ETCHED GLASS

**Film fundido** de 60µ y hasta 9 años de duración para la decoración de cristales reproduciendo el efecto del vidrio grabado.

Medidas

1,23 x 50

## FROSTED GLASS

**Film fundido** de 80µ y hasta 9 años de duración para la decoración de cristales con acabado efecto esmerilado. Posibilidad de servicio de contratipo de colores.

Medidas

1,23 x 50



## DUSTED GLASS - ÁCIDO

**Film polimérico** de 80µ, de vida media, hasta 7 años, y gran estabilidad. Para la decoración de cristales con acabado efecto ácido. **Imprimible** y con adhesivo Easy Apply, para facilitar la aplicación. Bobinas de 50m.

DUSTED

Medidas

EA-RS

1,37 x 50

EA

1,52 x 50

## CRYSTAL GLASS - ESMERILADO

**Film polimérico** de 80µ, de vida media, hasta 7 años, y gran estabilidad. Para la decoración de cristales con acabado efecto esmerilado. Con adhesivo Easy Apply, para facilitar la aplicación. Bobinas de 50m.

CRYSTAL

EA



## POLIÉSTER ORO Y PLATA

Film de poliéster de 25 $\mu$ , con acabado de oro y plata brillo metalizado por ambas caras y corta duración. (2 años oro y 1 año plata). Bobinas de 50m.



## SQUID

Tejido autoadhesivo transparente, SIN PVC, 100% poliéster tejido. Disponibles varios colores: ceniza, pizarra madera, hueso, roca, tiza. Bobinas de 25m.



Medidas

1,37 x 25



## COLORES TRANSPARENTES

Film monomérico de 80 $\mu$  y hasta 5 años de durabilidad, ideal para la decoración de cristales o para rótulos luminosos. Disponible en 14 colores. Bobinas de 50m.



## PTA ESMERILADO - EFECTO ESMERILADO

Vinilo polimérico de 80 $\mu$  con escamas metálicas. Adhesivo acrílico solvente permanente de alta cohesión y buena resistencia al agua. Durabilidad de 5 años en exterior. Bobinas de 50m.

## PTF ÁCIDO - EFECTO ÁCIDO

Vinilo polimérico mate de 80 $\mu$ . Adhesivo acrílico solvente permanente de alta cohesión y buena resistencia al agua.



Los Avery Dennison Architectural Windows Films pueden mejorar el rendimiento y transformar el aspecto de edificios comerciales, industriales y residenciales.

## GAMA SOLAR WINDOWS FILMS

Alto rendimiento en el filtrado de la radiación solar. Reduce la acumulación de calor en interiores, ofreciendo múltiples beneficios, tales como una mayor comodidad, la reducción de la decoloración de muebles u objetos y la reducción de los costes de energía.

### SOLAR REFLECTIVE



**Bloqueo UV**  
Protección de la piel  
Evita la decoloración



**Control de luz**  
Mayor comodidad  
Reducción del deslumbramiento



**Estética**  
Mejora el aspecto  
Garantiza la privacidad durante el día



**Menor ganancia de calor**  
Mayor comodidad  
Ahorro energético

Films metalizados que ofrecen una eficiencia energética máxima, rechazando el exceso de radiación y reduciendo la acumulación de calor a través de las ventanas. Con acabado plateado (tipo espejo) están disponibles en tres niveles de transmisión de luz.

#### R SILVER 20 I interior

Energía Solar total rechazada 78% -70%

##### Medidas

1,220 x 31

1,524 x 31

#### R SILVER 20 X exterior

Energía Solar total rechazada 81% -85%

##### Medidas

1,220 x 31

1,524 x 31

1,820 x 31

#### R SILVER 35 I interior

Energía Solar total rechazada 78% -70%

##### Medidas

1,220 x 31

1,524 x 31

#### R SILVER 35 X exterior

Energía Solar total rechazada 78% -70%

##### Medidas

1,220 x 31

1,524 x 31

#### R SILVER 50 I interior

Energía Solar total rechazada S 50% - 45%

##### Medidas

1,524 x 31

#### R SILVER 50 X exterior

Energía Solar total rechazada S 54% - 62%

##### Medidas

1,524 x 31



## SOLAR REFLECTIVE

**R SILVER 20 X POLY exterior**  
Energía Solar total rechazada 81%

Adhesivo especial para superficies de plástico duro.



### Medidas

1,220x31

1,524x31

## SOLAR DUAL REFLECTIVE



**Bloqueo UV**  
Protección de la piel  
Evita la decoloración



**Control de luz**  
Mayor comodidad  
Reducción del deslumbramiento



**Estética**  
Mejora el aspecto  
Garantiza la privacidad durante el día



**Menor ganancia de calor**  
Mayor comodidad  
Ahorro energético

En su versión de exterior, como reflectante garantiza la privacidad y un alto rechazo de la energía solar. Por el interior su nanotecnología mantiene la visibilidad hacia el exterior a la vez que mantiene el ambiente.

**DR GREY 05 I interior**  
Energía Solar total rechazada 82% - 71%

### Medidas

1,524 x 31

**DR GREY 15 I interior**  
Energía Solar total rechazada 80% - 70%

### Medidas

1,524 x 31



**DR GREY 10 X exterior**  
Energía Solar total rechazada 83% - 88%

### Medidas

1,524 x 31

**DR GREY 20 X exterior**  
Energía Solar total rechazada 69% - 77%

### Medidas

1,220 x 31

1,524 x 31

**DR GREY 35 X exterior**  
Energía Solar total rechazada 57% - 65%

### Medidas

1,220 x 31

1,524 x 31

**DR GREY 50 X exterior**  
Energía Solar total rechazada 49% - 58%

### Medidas

1,524 x 31



## SOLAR SPECTRAILLY SELECTIVE



**Bloqueo UV**  
Protección de la piel  
Evita la decoloración



**Control de luz**  
Mayor comodidad  
Reducción del deslumbramiento



**Menor ganancia de calor**  
Mayor comodidad  
Ahorro energético

Films con nanotecnología capaz de filtrar la radiación infrarroja no deseada, permitiendo la entrada de luz visible y manteniendo un color estable. Son excelentes a la hora de rechazar el calor, conservando el aspecto natural, tanto de interior como de exterior del edificio.

### SS NATURAL 45 I INTERIOR

Energía Solar total rechazada 59% - 49%

#### Medidas

1,524 x 31

### SS NATURAL 45 X EXTERIOR

Energía Solar total rechazada 59% - 49%

#### Medidas

1,524 x 31

### SS NATURAL 70 I INTERIOR

Energía Solar total rechazada 52% - 46%

#### Medidas

1,524 x 31

### SS NATURAL 70 X EXTERIOR

Energía Solar total rechazada 52% - 61%

#### Medidas

1,524 x 31

### SS BLUE 75 X EXTERIOR

Energía Solar total rechazada 52% - 46%

#### Medidas

1,524 x 31

## SOLAR SPECIALITY



**Bloqueo UV**  
Protección de la piel  
Evita la decoloración



**Control de luz**  
Mayor comodidad  
Reducción del deslumbramiento



**Estética**  
Mejora el aspecto  
Garantiza la privacidad durante el día

Con un aspecto translúcido arenado, el film DS Matt garantiza una mayor privacidad y un mejorado diseño, mientras que el film DS UV ofrece un bloqueo de los rayos UV al 100%

### DS MATE I INTERIOR

Energía Solar total rechazada 27% - 31%

#### Medidas

1,524 x 31

### DS UV FILTER I INTERIOR

Energía Solar total rechazada 18% - 26%

#### Medidas

1,524 x 31

POSIBILIDAD DE  
METRAJE  
CONSULTAR







## GAMA SEGURIDAD WINDOWS FILMS

Diseñada para mejorar la seguridad y ofrecer una amplia gama de niveles de protección contra la rotura de cristales causada por accidente, intención maliciosa o condiciones atmosféricas adversas.

También disponibles soluciones anti-graffiti.

## SAFETY CLEAR



### Retención de las esquirlas

Mejora la seguridad personal  
Proporciona protección



### Bloqueo UV

Protección de la piel  
Evita la decoloración

Diferentes niveles de protección contra la rotura de cristales causada por impacto, explosión, delito o desastre natural. Estos films ofrecen un excelente nivel de transparencia, baja reflectancia y elevada protección UV.

### SF CLEAR 4 I INTERIOR

100μ

Medidas
0,915 x 31
1,220 x 31
1,524 x 31

### SF CLEAR 4 X EXTERIOR

98μ

Medidas
0,915 x 31
1,220 x 31
1,524 x 31

### SF CLEAR 7 I INTERIOR

175μ

Medidas
1,220 x 31
1,524 x 31

### SF CLEAR 7 X EXTERIOR

150μ

Medidas
1,524 x 31
1,829 x 31

### SF CLEAR 8 I INTERIOR

200μ

Medidas
1,220 x 31
1,524 x 31

### SF CLEAR 12 I INTERIOR

300μ

Medidas
1,220 x 31
1,524 x 31





### SURFACE PROTECTION POLY FILMS



**Anti-graffiti**  
Mejoran el aspecto



**Bloqueo UV**  
Protección de la piel  
Evita la decoloración

Film transparente diseñado para la aplicación sobre superficies de plástico como policarbonato o metacrilato.

Proporciona resistencia a los arañazos y facilita la limpieza de la mayor parte de los sprays, pinturas y tintas.

En aplicación exterior protege también contra el amarilleamiento por exposición al sol.

#### POLY CLEAR 4 I INTERIOR

95 $\mu$

##### Medidas

1,524 x 31

#### POLY CLEAR 4 X EXTERIOR

98 $\mu$

##### Medidas

1,524 x 31

#### POLY CLEAR 6 X EXTERIOR

150 $\mu$

##### Medidas

1,524 x 31

### ANTI-GRAFITTI

Revestimiento especial que proporciona resistencia a los arañazos, protege el cristal de ácidos y facilita la limpieza de la mayor parte de los sprays, pinturas y tintas.

La retirada y sustitución de los films dañados es rápida y fácil gracias al adhesivo removible.

#### AG CLEAR 4 I X INTERIOR Y EXTERIOR

100 $\mu$

##### Medidas

1,524 x 31

#### AG CLEAR 6 I X INTERIOR Y EXTERIOR

150 $\mu$

##### Medidas

1,524 x 31





	45
	46
	47
	50
	53
	63
	64
	66



## CONSEJOS PARA LA APLICACIÓN DE MATERIALES AUTO-ADHESIVOS

### SOBRE LA APLICACIÓN

Algunas preguntas que nos debemos plantear:

- ¿Dónde se colocará el gráfico, en interior o en exterior?
- ¿A qué intensidad de luz solar estará expuesto y durante cuánto tiempo?
- ¿Se va a colocar sobre una superficie horizontal o vertical?
- ¿Sobre qué tipo de superficie se aplicará? Pared, cristal, vehículo...
- ¿Requiere protección contra huellas, graffitis, abrasión...?
- ¿Requiere opacidad?
- ¿Estará almacenado mucho tiempo antes de exponerlo?

Es muy difícil predecir todos los factores que van a intervenir, pero se pretende, al menos, obtener la mayor información posible para establecer los mejores parámetros de trabajo y, por extensión, el mejor resultado final.

### IMPORTANTE

Los productos auto-adhesivos se pueden aplicar sobre una amplia variedad de sustratos. La superficie debe estar limpia, seca, lisa y sin grasa, siliconas u otros contaminantes.

Se debe eliminar cualquier resto de cera de abrillantado o barniz o de lo contrario, la adhesión se verá dificultada.

Las superficies pintadas deben estar completamente secas y duras. Los residuos de disolventes pueden provocar burbujas, adhesión insuficiente o arrugado excesivo.

La temperatura recomendada para la aplicación es entre 15-20°C, pero la mayoría de productos pueden aplicarse hasta los 10°C.

Durante su aplicación, el material no debe ser sujetado con demasiada tensión o fuerza, ya que puede producirse un alargamiento del mismo, pliegues, burbujas o deformidades.

Evitar en lo posible tocar el lado adhesivo del material.

El papel soporte debe removerse siempre del vinilo -evitar remover el vinilo del papel- ya que esto asegura que incluso los detalles más pequeños se adherirán con total seguridad a la lámina de transportador.

\*La **durabilidad** indicada es simplemente orientativa y se basa en las condiciones de exposición predominantes en Europa central (zona 1) en exposición vertical. Los tiempos expresados en años o meses hacen referencia, en cada caso, a diferentes supuestos de: impreso/no impreso, tipo de tinta empleada y laminado /no laminado. Las aplicaciones fijas orientadas al sur, el oeste o el suroeste verán reducida su durabilidad respecto a los tiempos estimados.



### VINILOS FUNDIDOS - SERIE 1000

Películas de vinilo **fundido** de **ALTO RENDIMIENTO** de 50µ para las aplicaciones 3D más exigentes. Sorprendente y constante calidad de impresión. Máxima vida útil, hasta 7 años\* sin imprimir y un rendimiento sin igual, con una muy buena remoción a largo plazo.

Con tecnología de adhesivo EA-RS, para una aplicación **libre de burbujas, repositionable y deslizable**.

Apto para tintas látex, solvente, eco-solvente y UV.

#### MPI 1104 EA

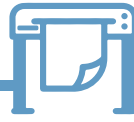
Acabado **blanco brillo** y adhesivo **gris permanente** easy apply. Hasta 7 años de durabilidad. Bobinas de 25 y 50m.

#### MPI 1105 EA-RS WRAPPING

**Blanco brillo** y adhesivo **gris permanente**. Easy apply repositionable. Bobinas de 25 y 50m.



\* La durabilidad se basa en las condiciones de exposición predominantes en Europa central (zona 1) y en exposición vertical entre otras.



## IMPRESIÓN SOSTENIBLE - SERIE 1000

Increíble solución para múltiples aplicaciones, el MPI 1405 EA-RS es un **film de poliuretano de 51µ libre de PVC**, de gran conformabilidad, ideal tanto para la rotulación integral de vehículos, como para proyectos gráficos en exteriores, incluso sobre superficies con texturas difíciles como el cemento, el ladrillo o el hormigón.

Con tecnología EA-RS para una aplicación **sin burbujas, reposicionable y deslizable**, mantiene una excelente remoción a largo plazo, estabilidad dimensional y durabilidad, hasta 12 años\* sin imprimir.

**Apto para tintas látex, solvente, eco-solvente y UV.** Bobinas de 25 o 50m, consultar.

### MPI 1405 EA-RS WRAPPING

**Blanco brillo** y adhesivo **gris permanente** easy apply - reposicionable.

### SP 1540 PU TRANSPARENTE

Ultra transparente 40µ. **También puede utilizarse como laminado.**

### SP 1504 EA LIBRE DE PVC

**Blanco brillo 60µ.** Adhesivo gris permanente con base acrílica.



\* La durabilidad se basa en las condiciones de exposición predominantes en Europa central (zona 1) y en exposición vertical entre otras.



### VINILOS POLIMÉRICOS - SERIE 2000

Películas de **vinilo polimérico** de **80μ** y alta calidad, ideales para una amplia gama de aplicaciones sobre superficies planas o ligeramente onduladas (2D).

Se trata de un producto de excelente estabilidad dimensional y larga durabilidad, hasta 7 años sin imprimir y 5 años impreso\*. Con tecnología de Adhesivo Easy apply, para una aplicación **sin burbujas** o EA-RS, reposicionable y deslizable.

Su variante **HOP**, opacante, aporta un extra de opacidad al material.

**Apto para tintas látex, solvente, eco-solvente y UV.** Bobinas de 25 o 50m, consultar.

#### MPI 2000

Acabado **blanco brillo** y adhesivo **permanente**.

#### MPI 2000 HOP

Acabado **blanco brillo opaco** y adhesivo **permanente**.

#### MPI 2001 HOP

Acabado **blanco brillo opaco** y adhesivo **removible**.

#### MPI 2020

Acabado **blanco mate** y adhesivo **permanente**.

#### MPI 2040

Acabado **transparente** y adhesivo **permanente**.

#### MPI 2041

Acabado **transparente** y adhesivo **removible**.





### MPI 2004 HOP - EA

Acabado **blanco brillo opaco** y adhesivo **permanente easy apply**. Bobinas de 50m.

### MPI 2005 EA - RS SUPERSLIDE

Acabado **blanco brillo** y adhesivo **permanente gris easy apply**, deslizante y reposicionable. Versión mejorada para aplicaciones arquitectónicas y rotulación de vehículos. Bobinas de 50m.

## VINILOS POLIMÉRICOS - SERIE 2800

---

Solución económica de película de **vinilo polimérico** de **80μ** para un rendimiento 2D de alta calidad y durabilidad media, hasta 7 años\* sin imprimir.

Disponible también en versión easy apply para una aplicación sin burbujas, así como en versión HOP de alta opacidad.

**Apto para tintas látex, solvente, eco-solvente y UV.**

---

### MPI 2800

Acabado **blanco brillo** y adhesivo **permanente**. Bobinas de 50m.

### MPI 2801

Acabado **blanco brillo** y adhesivo **removible**. Bobinas de 50m.

### MPI 2800 HOP

Acabado **blanco brillo opaco** y adhesivo **permanente**. Bobinas de 50m.

### MPI 2801 HOP

Acabado **blanco brillo opaco** y adhesivo **removible**. Bobinas de 50m.

### MPI 2804 EA

Acabado **blanco brillo** y adhesivo **gris easy apply permanente**. Bobinas de 50m.





### E203 - OAP

Acabado **blanco brillo** y adhesivo **permanente gris opaco, 75μ**. Bobinas de 50m.

### E333 AUTOMARK

Vinilo **blanco** para rotulación de vehículos y adhesivo **gris deslizable reposicionable, 75μ**. Bobinas de 50m.

### E247 PRINT & LAM

Acabado **transparente brillo** con adhesivo **permanente transparente, 75μ**.  
Apto como base de impresión y como laminado extra resistente a rayos ultra UV. Bobinas de 50m.

### E248 PRINT & LAM

Acabado **transparente mate** con adhesivo **permanente transparente, 75μ**.  
Apto como base de impresión y como laminado extra resistente a rayos ultra UV. Bobinas de 50m.





### VINILOS MONOMÉRICOS - SERIE 3000

---

Películas de vinilo **monomérico** de **95μ** ideales para aplicaciones promocionales de vida corta, hasta 3 años\* de duración y solo para superficies planas.

Disponibles con acabado estándar y de **alta opacidad (HOP)**. También con adhesivo **easy apply permanente** para una **aplicación sin burbujas** y una **fácil retirada posterior**.

**Apto para tintas látex, solvente, eco-solvente y UV.**

---

#### MPI 3000

Acabado **blanco brillo** y adhesivo **permanente**. Bobinas de 50m.

#### MPI 3001

Acabado **blanco brillo** y adhesivo **removible**. Bobinas de 50m.

#### MPI 3000 HOP

Acabado **blanco brillo opaco** y adhesivo **permanente**. Bobinas de 50m.

#### MPI 3001 HOP

Acabado **blanco brillo opaco** y adhesivo **removible**. Bobinas de 50m.

#### MPI 3020

Acabado **blanco mate** y adhesivo **permanente**. Bobinas de 50m.

#### MPI 3021

Acabado **blanc mate** y adhesivo **removible**. Bobinas de 50m.

#### MPI 3020 HOP

Acabado **blanco mate opaco** y adhesivo **permanente**. Bobinas de 50m.

#### MPI 3021 HOP

Acabado **blanco mate opaco** y adhesivo **removible**. Bobinas de 50m.



### MPI 3040

Acabado **transparente brillo** y adhesivo **permanente**. Bobinas de 50m.

### MPI 3041

Acabado **transparente brillo** y adhesivo **removible**. Bobinas de 50m.

## VINILOS MONOMÉRICOS - SERIE 3000 - EASY APPLY

### MPI 3004 EA-HOP

Acabado **blanco brillo opaco** y adhesivo **EASY APPLY permanente**. Bobinas de 50m.

### MPI 3024 EA-HOP

Acabado **blanco mate opaco** y adhesivo **EASY APPLY permanente**. Bobinas de 50m.

## VINILOS MONOMÉRICOS - SERIE 3000 - MICRO PUNTO

Especialmente diseñado para ser instalado por empleados de superficies comerciales o espacios para eventos. Aplicación rápida y muy fácil, **sin necesidad de herramientas**.

Apto para los principales sistemas de impresión digital.

### MPI 3021 DOT

Acabado blanco mate **120μ**. Bobinas de 50m.

### MPI 3041 DOT

Acabado **transparente brillo** y adhesivo **95μ**. Bobinas de 50m.

## VINILOS MONOMÉRICOS - SERIE 3000 - QUICK MOUNT

### MPI 3601

**Monomérico blanco brillo** de 150μ, adhesivo **removible** y **alta opacidad**. Bobinas de 50m.

### MPI 3621

**Monomérico blanco mate** de 150μ y adhesivo **removible alta opacidad**. Bobinas de 50m.





### IMPRESIÓN SOSTENIBLE - LÍNEA ECONÓMICA

#### SP 3523 LIBRE DE PVC

Acabado **blanco mate** y adhesivo **permanente**. Bobinas de 50m.

€/m <sup>2</sup>	2,63 €	1,37 x 50	180,39 €
------------------	--------	-----------	----------



### ESPECIALIDADES



### VINILOS TRANSLÚCIDOS - PARA RETRO-ILUMINADOS

#### MPI 2150 POLIMÉRICO

Acabado **translúcido polimérico** de 90 $\mu$  y con acabado **blanco satinado** para aplicaciones retro-iluminadas de media duración. Bobinas de 50m.

#### MPI 3151 MONOMÉRICO

Acabado **translúcido monomérico** de 80 $\mu$  y con acabado **blanco satinado** para aplicaciones retroiluminadas de corta duración. Bobinas de 50m.



### VINILOS CON ADHESIVO HIGH TACK - DIFÍCIL PEGADO

#### MPI 1106 AP FUNDIDO

Vinilo **fundido blanco brillo** de 50 $\mu$  y adhesivo **gris permanente high tack**. Bobinas de 25m.

#### MPI 2006 AP - HOP POLIMÉRICO

Acabado **polimérico blanco brillo** de 80 $\mu$  y adhesivo **gris permanente high tack**. Bobinas de 25 y 50m.

#### MPI 3026 MONOMÉRICO

Acabado **monomérico blanco mate** de 80 $\mu$  y adhesivo **permanente high tack**. Bobinas de 50m.



#### E201 - HTAP

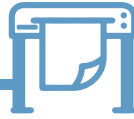
Acabado **blanco mate** de 85 $\mu$  y adhesivo **permanente high tack**. Bobinas de 50m.

#### E201 - HTAPAE

Acabado **blanco mate** de 85 $\mu$  y adhesivo **permanente high-tack con liberación de burbujas de aire**. Bobinas de 50m.

#### E203 - HTAP

Acabado **blanco brillo** de 75 $\mu$  y adhesivo **permanente high tack**. Bobinas de 50m.



### WALL FILM

Vinilos calandrados de **ALTA CALIDAD** diseñados para aplicaciones de gráficos sobre paredes con acabados **texturizados** y adhesivos de alto rendimiento **high tack**.

Aptos para tintas látex, solvente, eco-solvente y UV. Bobinas de 25 y 47,5m.

#### MPI 8726 CANVAS

Blanco mate de **152μ** con textura de lienzo.

#### MPI 8726 STUCCO

Blanco mate de **152μ** con textura estucado.

#### MPI 8726 STONE

Blanco mate de **203μ** con textura de piedra.

#### MPI 8726 WOOD

Blanco mate de **152μ** con textura de madera.

#### MPI 8024 EA MATE

Blanco mate de **90μ** y adhesivo **high tack** sin burbujas.

#### MPI 8621 SATIN

Blanco satinado de **152μ** y adhesivo **removible**.

#### MPI 8626 MATE

Blanco mate de **150μ** y adhesivo **high tack**.  
Para superficies ligeramente estructuradas.



## IMPRESIÓN SOSTENIBLE

### SP 8826

Película **textil** de **254μ** y adhesivo **high tack**. Bobinas de 47,5m.

### SP 8520

Papel de alta calidad con **290μ** y **adhesivo acrílico semi-permanente**. **Tintas Látex y UV**. Bobinas de 47,5m.

### SP 8520 RHINO

Papel de alta calidad de **180μ** y adhesivo acrílico de emulsión. Tintas ecosolvente, solvente, látex y UV. Bobinas de 47,5m.

### SP 8520 OAK

Papel de alta calidad de **240μ** y adhesivo acrílico de emulsión. Tintas ecosolvente, solvente, látex y UV. Bobinas de 47,5m.



### E226 WALL

Vinilo para pared **blanco mate 150μ**. Adhesivo **LOW TACK microesferas**. Bobinas de 30,48m.

Años-Removible

5 años - 1 año

### E226 HTR WALL

Vinilo pared de **150μ**. Acabado **blanco mate** con adhesivo **high tack removible**. Bobinas de 30,48m.

### E285 ROUGHMARK

Vinilo **blanco mate conformable** de **90μ**. Adhesivo **solvente alto agarre removible**. **Válido para interiores y exteriores**.

Años-Removible

5 años - 6 meses

Medidas

1,37 x 50



### FLOOR FILMS

Gráficos para suelos de impresión directa



#### MPI 6021

Film calandrado blanco de **200μ** apto para aplicaciones en suelo. Tiene una superficie imprimible **antideslizante** que no necesita sobrelaminado y un adhesivo removible para una retirada rápida y limpia. Apto para tintas Látex, Solvente, Ecosolvente y UV. Con certificado antideslizante y contra incendios.

##### Medidas

1,37 x 25



### FLOOR MONOMÉRICO PRINT & GO

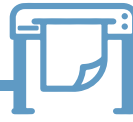
Vinilo monomérico 550μ **blanco mate**. Texturizado **para exterior R-13**.

Años-Removible	Medidas
3años - 6 meses	1,07 x 3
	1,07 x 30

Vinilo monomérico 320μ **blanco mate**. Texturizado **moqueta para interior R-10**.

Años - Removible	Medidas
3años - 6 meses	1,27x 3
	1,27 x 30





## WINDOWS



### SF 100

Poliéster **ultra-transparente** de **50μ** y adhesivo **removible cristalino**. Bobinas de 50m.

## WINDOWS MICRO-PERFORADO



### MPI 7201

Vinilo microperforado blanco brillo de **180μ - Ø1,5mm** - 36 meses de durabilidad. Bobinas de 50m.

### MPI 7301

Vinilo microperforado blanco brillo de **140μ - Ø1,5mm** - 24 meses de durabilidad. Bobinas de 50m.



## ONE WAY VISION

Microperforado **140μ - Ø1,4mm**. Ratio 60/40.

### Medidas

1,06 x 50

1,37 x 50

1,52 x 50





## WINDOWS MICRO-PERFORADO HOMOLOGADO PARA VEHÍCULOS



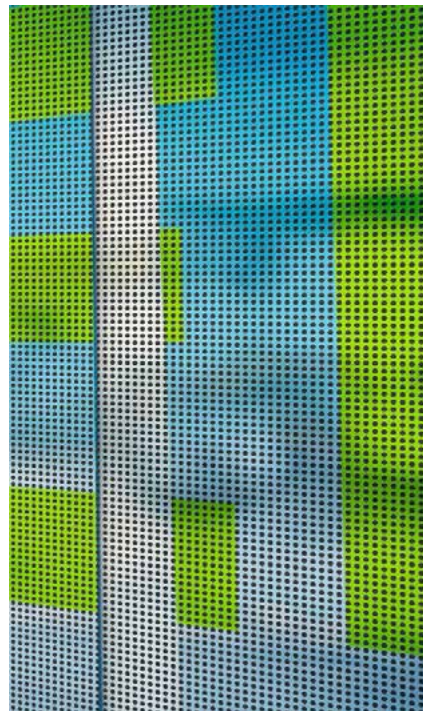
### ONE WAY VISION

Microperforado 150μ - Ø1,6 mm. Ratio 60/40. Para tintas solventes y eco-solventes.

Medidas
1,06 x 50
1,37 x 5
1,37 x 10
1,37 x15
1,37 x 20
1,37 x25
1,37 x 50
1,52 x 50

Microperforado 180μ - Ø1,6 mm. Ratio 60/40. Para tintas látex y UV.

Medidas
1,37 x 5
1,37 x 10
1,37 x25
1,37 x 50



## TEJIDO POLIÉSTER ADHESIVO AVERY



### SQUID WINDOW TEXTILE - LIBRE DE PVC

Diseño para ventanas, puertas y acristalamientos en interior, permitiendo ver hacia el exterior, pero bloqueando la visión hacia el interior durante el día. El tejido tiene un estilo natural y elegante que le permitirá dar un toque distinguido a cualquier estancia. Fácil de instalar y mantener, tiene una durabilidad de hasta 5 años.

300μ Colores: Ash (Ceniza), Coal (Pizarra), Oak (Madera), Bone (Hueso), Rock (Roca), Chalk (Tiza).

Imprimible utilizando tintas (eco-) solventes y curables UV. Con la versión dedicada Squid Chalk también imprimible con látex.

Medidas
1,37 x 25





### WINDOWS OPACANTE



#### E218 BLOCKOUT

Vinilo **blockout 100% opaco** 200 $\mu$  en blanco brillo, adhesivo removible opacante.

Medidas
1,37 x 30,48

### WINDOWS ELECTROSTÁTICO



#### E207 ELECTROSTÁTICO

Electrostático **transparente** 175 $\mu$

Medidas
1,37 x 10
1,37 x 25
1,37 x 50

#### E208 ELECTROSTÁTICO

Electrostático **blanco** 175 $\mu$

Medidas
1,37 x 10
1,37 x 25
1,37 x 50

### PAPEL MUPPI BACKLIT

Blanco mate 150gr

Medidas
1,37 x 100
1,60 x 100

Blanco satín 150gr

Medidas
1,37 x 100





### MAGNÉTICOS

#### MULTIMAG

Rollo imán poliéster 300μ **blanco mate imprimible.**

Medidas
1,27 x 30

#### IMÁN PVC 500

Rollo imán PVC 500μ **blanco mate imprimible.**

Medidas
1,27 x 20

#### IMÁN PVC 850 (VEHÍCULOS)

Rollo imán PVC 850μ **blanco mate imprimible. Indicado para vehículos.**

Medidas
1,02 x 10

#### IMÁN NATURAL

Rollo imán **natural** 500μ

Medidas
0,615 X 30

#### IMÁN ADHESIVO

Rollo imán **adhesivo** 500μ

Medidas
0,620 X 30



### TEXTIL BACKLIT



#### POLIÉSTER

Tejido 180gr. **blanco.** Muy Alta calidad de imagen, ideal para gráficos **frontlit o backlit.**

Medidas	€/m <sup>2</sup>	€/bobina
1,06 x 50	<b>2,90 €</b>	154,52 €
1,60 x 50		232,00 €
3,20 x 50		464,00 €



### MATERIALES PARA ROLL - UP



#### POLIPROPILENO TRASERA

200μ blanco satín con trasera gris.



Medidas
0,914 x 50
1,07 x 50
1,27 x 50
1,52 x 50

### VELLEDA - PIZARRA BLANCA



Poliéster 200μ blanco brillo pizarra blanca tipo Velleda.

Medidas
1,35 x 5
1,35 x 10
1,35 x 50

#### Laminado tipo velleda E 111

Polipropileno 50μ pizarra blanca tipo Velleda.

Medidas
1,37 x 5
1,37 x 10
1,37 x 50

#### Laminado tipo velleda E 110

Polipropileno 50μ tipo velleda de larga duración.

Medidas
1,37 x 5
1,37 x 10
1,37 x 50



### PIZARRA NEGRA TEXTURIZADA



#### 7554 FUNCIONAL

PVC negro 150µ texturizado para tiza y tiza líquida. Bobina 1 x 50m.



#### E290 PIZARRA

Vinilo 125µ negro mate. Adhesivo removible con microesferas de alta adherencia. Imprimible con tintas UV.

Años-Removible	Medidas
5 años - 1 año	1,37 x 3
	1,37 x 50



### MOTO MARK

#### E 235 MOTO MARK

Vinilo blanco mate 100µ. Adhesivo solvente permanente. Recomendado para aplicaciones de deportes extremos. Le corresponde el laminado E 238.

Años	Medidas
5	1,37 x 5
	1,37 x 25
	1,52 x 25



## FUJIFILM

### LONA FRONTLIT PVC FUNDIDA

Lona 510gr **blanco satinado**.

Medidas
1,06 x 50
1,37 x 50
1,60 x 50
2,20 x 50
2,50 x 50
3,20 x 50

Lona 510gr **blanco satinado. Cert. B1**.

Medidas
1,60 x 50
2,50 x 50
3,20 x 50

Lona 450gr **blanco satinado**.

Medidas
1,60 x 50

Lona 450gr **blanco satinado y trasera negra**.

Medidas
1,06 x 50
1,60 x 50
2,50 x 50
3,20 x 50

### LONA BLOCKOUT DOBLE CARA

Lona PVC fundida de 510gr **blanco mate**.  
Consultar opción 610gr.

Medidas
1,06 x 50
1,37 x 50
3,20 x 50

### LONA BACKLIT

Lona PVC fundida de 510gr acabado **blanco**.

Medidas
1,06 x 60
1,60 x 60
3,20 x 60



### LONA MESH CON LINER

Lona microperforada PVC  
370gr **blanco mate**.

Medidas
1,06 x 50
1,37 x 50
1,60 x 50
2,50 x 50
3,20 x 50

### LONA MESH SIN LINER

Lona microperforada PVC  
350gr **blanco mate**.

Medidas
1,06 x 50
1,37 x 50
1,60 x 50
2,50 x 50
3,20 x 50



**folex**<sup>®</sup>

## IMPRESIÓN GENERAL Y ROLL-UPS

### POLIÉSTER TRANSPARENTE FOLAJET CL-UV

Transparente de 180 $\mu$ .

Medidas

1,27 x 30

### POLIÉSTER TRANSPARENTE REPROJET ES-CL

Transparente de 155 $\mu$ .

Medidas

0,94 x 30

### POLIÉSTER TRANSPARENTE TACK S CL

Transparente ultra-removible de 95 $\mu$ .

Medidas

0,61 x 3

### POLIÉSTER ULTRA-CRISTALINO SOL SI 262

Ultra-cristalino brillo de 230gr.

Medidas

0,914 x 3

1,27 x 30

### POLIÉSTER ULTRA-CRISTALINO DIALUX SIGS

Ultra-cristalino removible brillo 95 $\mu$

Medidas

1,07 x 20

### POLIÉSTER PREMIUM SI 464

Trasera plateada brillo de 170 $\mu$

Medidas

1,07 x 30

### POLIÉSTER BACKLIT SI 418

Translúcido mate de 195 $\mu$ .

Medidas

0,914 x 3

1,07 x 30

1,37 x 30

1,52 x 30







**folex**<sup>®</sup>

## PVC RÍGIDO SI 412

Transparente de 180 $\mu$ .

### Medidas

0,914 x 20

## POLIPROPILENO SI 432

Blanco satín de 180 $\mu$  con trasera plateada.

### Medidas

0,914 x 50

## PAPEL FOTOGRAFICO

### SI 291

Blanco brillo de 235gr.

### Medidas

1,37 x 3

1,37 x 30

1,52 x 30

### SI 491

Blanco semi-mate de 235gr.

### Medidas

1,07 x 30

1,37 x 3

1,37 x 30

1,52 x 3

1,52 x 30



## CANVAS LIENZO

### POWER SOL SI 471

Blanco satín de 350gr.

### Medidas

0,914 x 3

1,067 x 15

1,37 x 15



### IMPRESIÓN GENERAL Y ROLL-UPS

---

#### PREMIUM FINE ART PAPER CONTOUR

100% celulosa. Blanco mate de 310gr.

Medidas

0,914 x 15

#### POLIPROPILENO ECONOMY PP SI 134

Blanco mate de 230μ para roll ups.

Medidas

1,07 x 40

#### POLIÉSTER SI 164

Blanco satín con trasera plateada de 175μ.

Medidas

1,27 x 20

#### POLIÉSTER REPROJET P HD

TRANSPARENTE de 165μ.

Medidas

0,914 x 30

#### PVC SI 109

Blanco mate de 220μ.

Medidas

0,914 x 20

1,27 x 20

### PVC ADHESIVO

---

#### SIVK BRILLO

Transparente brillo de 100μ.

Medidas

1,07 x 20

#### SIVC MATE

Blanco mate de 100μ.

Medidas

0,61 x 20

1,27 x 20

1,52 x 20



	<b>68</b>
	<b>69</b>
	<b>70</b>
	<b>71</b>
	<b>73</b>



### LAMINADOS FUNDIDOS DE 30 $\mu$ - WRAPPING

---

#### DOL 1460 Z BRILLO

Acabado **brillo**. Bobinas de 25 y 50m.

#### DOL 1470 Z SATINADO

Acabado **satinado**. Bobinas de 25 y 50m.

#### DOL 1480 Z MATE

Acabado **mate**. Bobinas de 25 y 50m.

### LAMINADO SOSTENIBLE DE 38 $\mu$ - WRAPPING

---

#### SL 6560 ALTO BRILLO

Acabado **alto brillo**. Libre de PVC. Bobinas de 25 y 50m.

#### SP 1540 PU TRANSPARENTE

Transparente **40 $\mu$** . Bobinas de 25m.





### LAMINADOS POLIMÉRICOS DE 80μ

---

#### DOL 2460 BRILLO

Acabado **brillo**. Bobinas de 50m.

#### DOL 2470 SATINADO

Acabado **satinado**. Bobinas de 50m.

#### DOL 2480 MATE

Acabado **mate**. Bobinas de 50m.

#### DOL 2860 BRILLO

Acabado **brillo**. Bobinas de 50m.

#### DOL 2880 MATE

Acabado **mate**. Bobinas de 50m.



#### E400 BRILLO

Brillo 75μ. Bobinas de 50m.

#### E402 MATE

Mate 75μ. Bobinas de 50m.



### LAMINADOS MONOMÉRICOS DE 80μ

#### DOL 3460

Laminado de acabado **brillo** para la protección de la impresión digital. Bobinas de 50m.

#### DOL 3470

Laminado de acabado **satinado** para la protección de la impresión digital. Bobinas de 50m.

#### DOL 3480

Laminado de acabado **mate** para la protección de la impresión digital. Bobinas de 50m.





### SL 4510 ESPECIAL MICRO-PERFORADO

Poliéster de **alto brillo** de **35µ** para vinilo microperforado sobre cristal Bobinas de 50m.

### DOL 4400 BRILLO PARA TINTAS UV

Vinilo **fundido** de **30µ** con acabado **brillo**, para gráficos impresos con tintas UV. Bobinas de 50m.

### DOL 6040 BRILLO EFECTOS METÁLICOS

Vinilo **fundido** de **76µ** con acabado **brillo** de efectos metálicos. Bobinas de 50m.

## LAMINADOS ANTI-GRAFFITI

---

### SL 4530 ANTI-GRAFFITI

Poliéster de **alto brillo** de **23µ** con tratamiento **anti-graffiti**. Bobinas de 50m.

### 7110 - ANTI-GRAFFITI ESPECIAL TRANSPORTE PÚBLICO

Poliéster de **23µ** con tratamiento **anti-graffiti**. Bobinas de 50m.

## LAMINADOS SUELOS

---

### DOL 5900 INT

Vinilo texturizado **mate** de **100µ** (R9) apto para el marcaje de suelos en interiores. Bobinas de 50m.

### DOL 6000 INT

Vinilo texturizado **mate** de **210µ** (R10) apto para el marcaje de suelos en interiores. Bobinas de 50m.

### DOL 5800 INT

**Poliuretano** texturizado **mate** de **115µ**, apto para el marcaje de suelos en interiores. Bobinas de 50m.



### LAMINADOS SUELOS

#### FLOOR TALKER RI-121/100 EXT

Laminado para suelos 100 $\mu$ . Apto para exterior, de corta duración. Rugoso antideslizante. Bobinas de 50m.

#### FLOOR TALKER RI-121/200 EXT

Laminado para suelos 200 $\mu$ . Apto para exterior, de corta duración. Rugoso antideslizante. Bobinas de 50m.



### TIPO VELLEDA

#### E 111

Laminado polipropileno brillo 50 $\mu$  tipo velleada.

Medidas
1,37 x 5
1,37 x 10
1,37 x 50

#### E 110

Laminado polipropileno brillo 50 $\mu$  tipo velleada de larga duración.

Medidas
1,37 x 5
1,37 x 10
1,37 x 50



### MOTOMARK

#### E 238 MOTOMARK

Vinilo calandrado brillo 300 $\mu$  y con protección UV. Recomendado para aplicaciones de deportes extremos.

Medidas
1,37 x 25
1,52 x 25





### ADHESIVOS DE LAMINACIÓN

#### E 106 ULTRA-CRISTALINO

Poliéster 25µ **doble cara, ultracristalino**. Bobinas de 50m.

#### E 107 ALTO TACK

Poliéster 40µ **doble cara, blanco opaco, alto tack**. Bobinas de 50m.

#### E 112 ALTO TACK

Poliéster 12µ **doble cara, transparente, alto tack**. Bobinas de 50m.

#### E 113 REMOVIBLE

Poliéster 25µ **doble cara, 1 cara permanente/ 1 cara removible**. Bobinas de 50m.

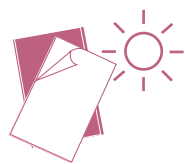
#### E 116 AIR FREE

Poliéster 25µ **doble cara, 1 cara permanente/ 1 cara removible. Air free**. Bobinas de 50m.





# CONTROL SOLAR Y DECORACIÓN



	78
	81
	82
	85
	86
	87
	88
	90

## TABLA DE PRESCRIPCIÓN CONTROL SOLAR

	CRISTALES SENCILLOS				OTROS CRISTALES				DOBLE CRISTAL		
	4mm	6mm	8mm	10mm	Templado	Tintado	Laminado	Armado	< 1m <sup>2</sup>	>1 m <sup>2</sup>	Laminado o Tintado
<b>SOL 101</b>	INT	INT	INT	INT	INT				INT		
<b>SOL 150</b>	INT	INT	INT	INT	INT				INT		
<b>SOL 160</b>	INT	INT	INT	INT	INT				INT		
<b>SOL 148</b>	INT	INT	INT	INT	INT	INT	INT	INT	INT	INT	INT
<b>SOL 251</b>	INT	INT	INT	INT	INT						
<b>SOL 145</b>	INT	INT	INT	INT	INT	INT	INT	INT	INT	INT	INT
<b>IR 50</b>	INT	INT	INT	INT	INT	INT	INT	INT	INT	INT	INT
<b>SOL 102 E</b>	EXT	EXT	EXT	EXT	EXT	EXT	EXT	EXT	EXT	EXT	EXT
<b>SOL 112 E</b>	EXT	EXT	EXT	EXT	EXT	EXT	EXT	EXT	EXT	EXT	EXT
<b>SOL 152 E</b>	EXT	EXT	EXT	EXT	EXT	EXT	EXT	EXT	EXT	EXT	EXT
<b>SOL 162 E</b>	EXT	EXT	EXT	EXT	EXT	EXT	EXT	EXT	EXT	EXT	EXT
<b>SOL 332 E</b>	EXT	EXT	EXT	EXT	EXT	EXT	EXT	EXT	EXT	EXT	EXT
<b>EXT 600</b>	INT/EXT	INT/EXT	INT/EXT	INT/EXT	INT/EXT	EXT	EXT	EXT	EXT	EXT	EXT
<b>UVA 151</b>	INT	INT	INT	INT	INT	INT	INT	INT	INT	INT	INT
<b>UVB 460</b>	INT	INT	INT	INT	INT	INT	INT	INT	INT	INT	INT
<b>SEC 054</b>	INT	INT	INT	INT	INT	INT	INT	INT	INT	INT	INT
<b>SEC 058</b>	INT	INT	INT	INT	INT	INT	INT	INT	INT	INT	INT
<b>TOP 300</b>	INT	INT	INT	INT	INT	INT	INT	INT	INT	INT	INT
<b>TOP 300 R</b>	INT	INT	INT	INT	INT	INT	INT	INT	INT	INT	INT
<b>SEC 054 X</b>	EXT	EXT	EXT	EXT	EXT	EXT	EXT	EXT	EXT	EXT	EXT
<b>SEC 058 X</b>	EXT	EXT	EXT	EXT	EXT	EXT	EXT	EXT	EXT	EXT	EXT
<b>TOP 300 X</b>	EXT	EXT	EXT	EXT	EXT	EXT	EXT	EXT	EXT	EXT	EXT
<b>TEC 200</b>	INT/EXT	INT/EXT	INT/EXT	INT/EXT	INT/EXT	INT/EXT	INT/EXT	INT/EXT	INT/EXT	INT/EXT	INT/EXT
<b>AGI 100</b>	INT/EXT	INT/EXT	INT/EXT	INT/EXT	INT/EXT	INT/EXT	INT/EXT	INT/EXT	INT/EXT	INT/EXT	INT/EXT
<b>AGI 200</b>	EXT	EXT	EXT	EXT	EXT	EXT	EXT	EXT	EXT	EXT	EXT
<b>DOS 060</b>	INT	INT	INT	INT	INT	INT	INT	INT	INT	INT	INT
<b>MIR 500</b>	INT	INT	INT	INT	INT	INT	INT	INT	INT	INT	INT
<b>MIR 500X</b>	EXT	EXT	EXT	EXT	EXT	EXT	EXT	EXT	EXT	EXT	EXT
<b>MIX 551</b>	INT	INT	INT	INT	INT				INT		
<b>MIR 800</b>	INT	INT	INT	INT	INT	INT	INT	INT	INT	INT	INT
<b>INT 803/807</b>	INT	INT	INT	INT	INT	INT	INT	INT	INT	INT	INT

## MATERIAL NECESARIO

Un pulverizador con agua y unas gotas de agente espumante.

Una rasqueta de caucho.

Un raspador de cristales.

Un rollo de papel absorbente.

Un cúter.

## RECOMENDACIONES

Esta aplicación de debe efectuar con el mayor cuidado posible para obtener un resultado óptimo.

Si la instalación se efectúa por el exterior del cristal, conviene esperar 24 horas antes de aplicar algún barniz o silicona incolora sobre todo el contorno de la lámina, con el fin de mejorar la estanqueidad.

Si después de la instalación, subsistieran algunos defectos visuales, éstos desaparecerán pasadas unas 2-3 semanas.

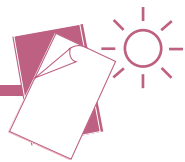
No limpiar la lámina durante el periodo de secado (2-5 semanas).

Después de un periodo de secado, la lámina puede limpiarse con agua y un poco de jabón.

Se prohíbe utilizar productos abrasivos o a base de alcohol.

Con el fin de mantener unos niveles de exigencia elevados, se recomienda no mezclar films de producciones diferentes.





El uso de las Láminas de Protección Solar de REFLECTIV permiten luchar eficazmente contra el calor en estancias interiores:

- Rechazan hasta el 83% del calor.
- Economizan hasta un 10% en climatización.
- Es posible una ganancia de temperatura de hasta 15°C
- Conservan la luminosidad.
- Evitan el deslumbramiento.

## LÁMINAS DE APLICACIÓN INTERIOR

**SOL 101** Plata Metalizado - 75% de Energía Solar Rechazada

**SOL 111** Plata Metalizado - 83% de Energía Solar Rechazada

**SOL 150** Gris Azul - 54 % de Energía Solar Rechazada

**SOL 160** Plata Metalizado - 68% de Energía Solar Rechazada

**SOL 148** Puntos de Aluminio - 48% de Energía Solar Rechazada (verano: 48% - invierno: 34%)

**SOL 251** Bronce Metalizado - 72% de Energía Solar Rechazada

**SOL 145** Aspecto Store - 47% de Energía Solar Rechazada

**IR 50** Extra Claro - 52% de Energía Solar Rechazada

**IR 80** Azul transparente - 60% de Energía Solar Rechazada

## LÁMINAS DE APLICACIÓN EXTERIOR

**SOL 102** Plata Metalizado - 79% de Energía Solar Rechazada

**SOL 112** Plata Metalizado - 83% de Energía Solar Rechazada

**SOL 141/171** Plata Metalizado - 83% de Energía Solar Rechazada

**SOL 152** Gris Azul - 55% de Energía Solar Rechazada

**SOL 162** Gris Azul - 71% de Energía Solar Rechazada

**SOL 332** Gris Metalizado - 79% de Energía Solar Rechazada

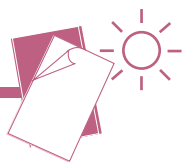
**EXT 600** Micropuntos Gris Metalizado - 52% de Energía Solar Rechazada.

## SOL 101 - SOL 150 - SOL 160 - SOL 251

Medidas
1,52 x 10
1,52 x 30

## SOL 148

Medidas
1,52 x 10
1,52 x 30



## SOL 111 - 141 - 171

Medidas
1,52 x 10
1,52 x 30

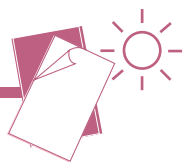
## IR 50

Medidas
1,52 x 10
1,52 x 30

## IR 80

Medidas
1,52 x 10
1,52 x 30





SOL 102 - SOL 152 - SOL 162

Medidas
1,52 x 10
1,52 x 30

SOL 112 - SOL 332 - SOL 142 - SOL 172

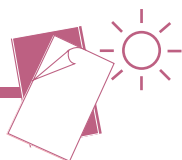
Medidas
1,52 x 10
1,52 x 30

EXT 600

Medidas
1,52 x 10
1,52 x 30







Ningún film puede proteger los objetos de manera absoluta contra la decoloración y la solución pasa por eliminar, en la medida de lo posible, los rayos UVA, que son los causantes principales de dicha degradación. Y para ello, contamos con los films UVA 151 y UVB 460.

## UVA 151

El UVA 151 es un **film de poliéster** de **36 $\mu$**  ligeramente tintado, por lo que no altera ni la transparencia del cristal, ni los colores y que **absorbe el 99% de los rayos UVA**, por lo que resulta tremendamente eficaz para proteger los objetos expuestos en escaparates.

### Medidas

1,52 x 10

1,52 x 30



IMPORTANTE: ESTE FILM  
RETARDA LA DECOLORA-  
CIÓN PERO NO LA EVITA  
POR COMPLETO.

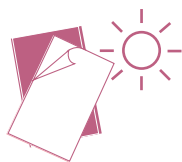
## UVB 460

El UVB 460 es un **film de poliéster** de **36  $\mu$**  de color amarillo que refuerza los límites de la reducción del fenómeno de la decoloración, ya que sus altas prestaciones técnicas le permiten una absorción de los rayos ultravioletas de tipo A y de tipo B.

### Medidas

1,52 x 10

1,52 x 30



Gracias a un adhesivo especialmente estudiado, los Films de Seguridad de REFLECTIV absorben la energía creada por el impacto de un objeto o por la onda expansiva de una explosión.

El riesgo de rotura del cristal se ve fuertemente disminuido por una membrana invisible que retiene los trozos de cristal, como así lo certifican los ensayos efectuados según las normas NFP 78-406, EN 12600 y NF EN 1063..

## PARA UNA APLICACIÓN INFERIOR A 3m<sup>2</sup>

### SEC 054 - 100μ

El TEC 200 es un film de **100μ** de protección temporal que se aplica a ambos lados del cristal y se utiliza para asegurar acristalamiento dañados que pueden representar un peligro durante su reemplazo.

Medidas
1,52 x 10
1,52 x 30

### SEC 054 X - 100μ Aplicación exterior

El TEC 200 es un film de **100μ** de protección temporal que se aplica a ambos lados del cristal y se utiliza para asegurar acristalamiento dañados que pueden representar un peligro durante su reemplazo.

Medidas
1,52 x 10
1,52 x 30

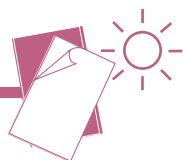
## PARA UNA APLICACIÓN SUPERIOR A 3m<sup>2</sup>

### SEC 058 - 200μ

Medidas
1,52 x 10
1,52 x 30

### SEC 058 X - 200μ Aplicación exterior

Medidas
1,52 x 10
1,52 x 30



Con una tecnología única, el nuevo Film de Seguridad de Alto Rendimiento TOP 300 ofrece una resistencia al impacto y al desgarro netamente superior a los films de poliéster de seguridad clásicos. Por su parte, el film TOP 300 R, rebasa los límites de la seguridad, pues esta evolución del TOP 300 es el primer film de seguridad certificado a prueba de balas.

## TOP 300 - 330μ

Medidas
1,52 x 30

## TOP 300 X - EXT 330μ Aplicación exterior

Medidas
1,52 x 30

## TOP 300 R 330μ

Medidas
1,52 x 30

## TOP 300 XR - EXT 330μ Aplicación exterior

Medidas
1,52 x 30

## TEC 200 - INT / EXT 100μ

El TEC 200 es un film de **100μ** de protección temporal que se aplica a ambos lados del cristal y se utiliza para asegurar acristalamiento dañados que pueden representar un peligro durante su reemplazo.

Medidas
1,52 x 10
1,52 x 30

## ANTI-GRAFITTI

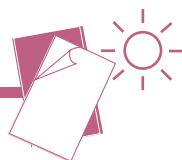
Los films Anti-Graffiti están especialmente concebidos para facilitar la limpieza de los graffitis, así como para la protección de los cristales contra rayaduras provocadas deliberadamente.

## AGI 100 - INT/EXT Poliéster 100μ

Medidas
1,52 x 10
1,52 x 30

## AGI 200 - EXT Poliuretano 150μ

Medidas
1,52 x 10
1,52 x 30



### AGM 400 - INT/EXT 400μ

**Multicapa.** Esta película anti-graffiti está especialmente diseñada para luchar contra el graffiti y proteger el vidrio contra ataques y arañazos deliberados. Esta película está compuesta de 4 capas que le permiten cambiar fácilmente y dar al vidrio su aspecto original.

Medidas
1,52 x 30



### AGR100 - INT/EXT 100μ

Film de protección temporal.

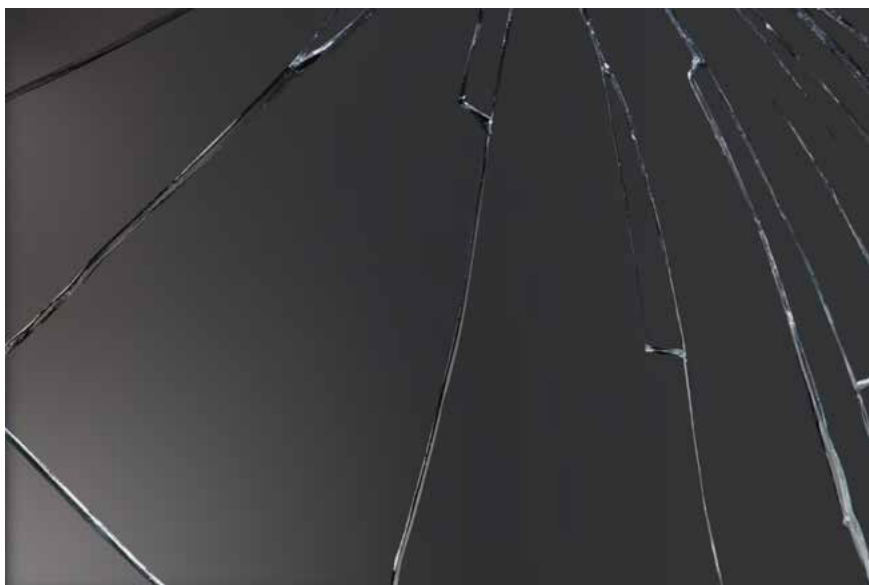
Medidas
1,52 x 10
1,52 x 30

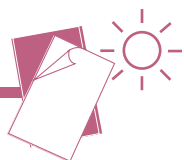


### DOS 060

El film de **poliéster** para aplicar al dorso de los espejos DOS 060

Medidas
1,52 x 30





Estas marcas de película permiten advertir la presencia de puertas de cristal, por lo que son especialmente útiles en áreas donde la cobertura total o parcial no es necesaria.

<b>VISUAL 05</b>	Círculos Rojos de 5cm - 60 uds
<b>VISUAL 06</b>	Círculos Esmerilados de 5cm - 60 uds
<b>VISUAL 12</b>	Banda Blanca de 5cm x 10m
<b>VISUAL 56</b>	Banda Esmerilada de 5cm x 10m
<b>VISUAL 50</b>	Cuadros Esmerilados de 5x5cm x 10m
<b>VISUAL 60</b>	Banda Esmerilada con cuadros 5cm x 10m



VISUAL 05



VISUAL 06



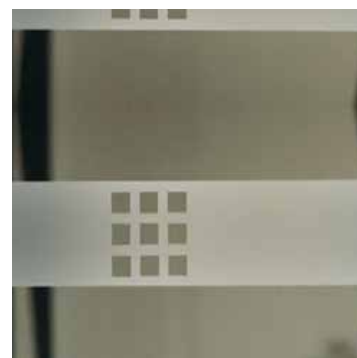
VISUAL 12



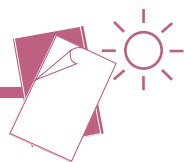
VISUAL 56



VISUAL 50



VISUAL 60



El fenómeno de “ver sin ser visto” se debe gracias al juego de la luz entre el exterior y el interior de una estancia. Al exterior, la luz del sol hace destacar la metalización del film y crea un espejo perfecto; al interior, la intensidad lumínica es, en general, más suave, lo que permite una excelente visión a través del cristal.

## ONE WAY MIRROR

MIR 500 Plata - 501 Oro - 502 Rojo  
503 Azul - 504 Verde - 505 Cobre - 36 $\mu$



Medidas
1,52 x 10
1,52 x 30

MIR 500 X Plata Aplicación Exterior - 46 $\mu$

Medidas
1,52 x 10
1,52 x 30

## MIR 800

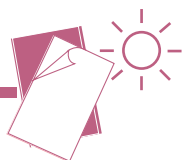
Esta lámina permite transformar el cristal en una pantalla reflectante a ambos lados. No deja pasar la luz, formando así, un muro totalmente opaco.

Medidas
1,52 x 10
1,52 x 30

## INT 803 - 807

Estos films de **poliéster** de 36 $\mu$ , **blanco o negro**, son perfectamente opacos, ocultan la vista y evitan que la luz pase preservando así, la intimidad y privacidad.

Medidas
1,52 x 10



Gracias a estos films, se puede colorear cualquier tipo de vidrio: ventanas, mamparas, mesas... Perfectamente transparentes, aportan color y alegría a los cristales, pero manteniendo la transparencia del vidrio.

Medidas
1,52 x 10
1,52 x 30



60026 FUCSIA



60210 NEGRO



60259 BRONCE



61011 AMARILLO



60366 ROSA



61276 CIRUELA



60487 VIOLETA



61052 NARANJA



60685 AZUL OCÉANO



61185 AZUL AZUR



63545 TURQUESA



60193 BERMELLÓN



60894 VERDE MENTA



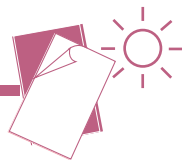
61214 V. PRIMAVERA



67047 LILA



61133 ROJO



Estos Films son la solución ideal para oscurecer los cristales de los vehículos y así, preservar el interior de miradas indiscretas, recreando a la perfección el aspecto de un cristal tintado y realzando, por tanto, la estética del vehículo; así mismo, rechazan el calor del sol y protegen el interior del vehículo y a sus ocupantes de la proyección de trozos de cristal en caso de impacto.

### LÍNEA C & S - 23 $\mu$

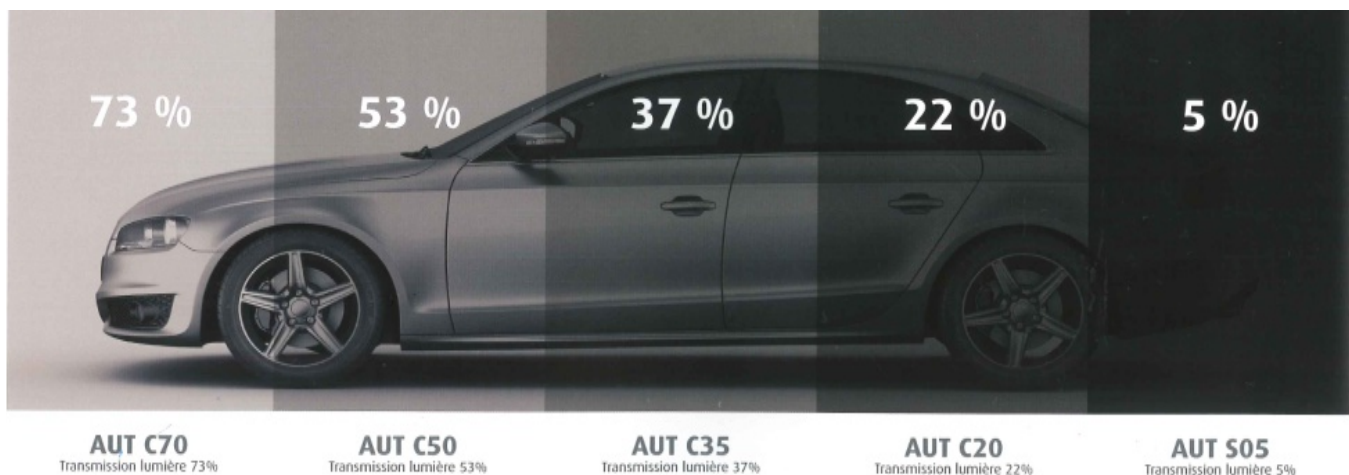
- AUT S05** - Negro 5%
- AUT C20** - Gris Oscuro 22%
- AUT C35** - Gris Medio 37%
- AUT C50** - Gris Claro 53%
- AUT C70** - Claro 73%

Medidas
1,52 x 10
1,52 x 30

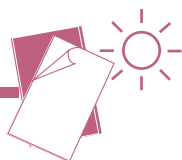
### LÍNEA P - 46 $\mu$

- AUT P05** - Negro 5%
- AUT P20** - Gris Oscuro 22%
- AUT P35** - Gris Medio 37%
- AUT P50** - Gris Claro 53%

Medidas
1,52 x 10
1,52 x 30







Las películas fotocromáticas se tiñen de acuerdo con la intensidad de los rayos UV y permiten una transmisión de luz visible del 45% al 75%

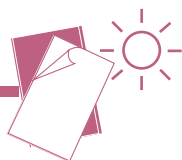
### FOTO 450

Medidas
1,52 x 10
1,52 x 30

### FOTO 200

Medidas
1,52 x 10
1,52 x 30





### FROSTED COMPLETO

Preservan la privacidad, pero dejan pasar la luz.

#### INT 129

Frosted Blanco de PVC de 23 $\mu$  OCULTA PARCIALMENTE de la vista. Aplicación Interna.

Medidas
2,10 x 30

#### INT 256

Frosted incoloro de PVC de 80 $\mu$  oculta parcialmente de la vista. Aplicación interna.

Medidas
1,52 x 10
1,52 x 30

#### INT 456

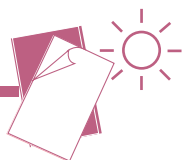
Frosted incoloro de PVC de 80 $\mu$  oculta parcialmente de la vista. Aplicación interna y externa.

Medidas
1,52 x 10
1,52 x 30

#### INT 200

Frosted blanco de PET de 36 $\mu$  oculta de la vista. Aplicación interna.

Medidas
1,52 x 10
1,52 x 30



## INT 280

Frosted blanco de PVC de 86 $\mu$  oculta completamente de la vista. Aplicación interna y externa.

Medidas
1,37 x 10
1,37 x 30

## INT 356 - Frosted Translúcido de PET de 23 $\mu$

Films con la misma textura y acabado que los modelos decorativos y cuyo fin es servir de base a dichos modelos.

Medidas
1,52 x 10
1,52 x 30

## INT 383 - Frosted Blanco de PET de 23 $\mu$

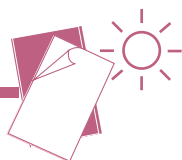
Films con la misma textura y acabado que los modelos decorativos y cuyo fin es servir de base a dichos modelos.

Medidas
1,52 x 10
1,52 x 30

## OTROS MODELOS DECORATIVOS INT

Films de poliéster de 23 $\mu$ , blancos o esmerilados, lisos o moteados, que permiten ocultar total o parcialmente los cristales, atenuando la luz, pero sin reducir la luminosidad y que, además, aportan un aspecto decorativo.

Medidas
1,52 x 10
1,52 x 30



## VIDRIERAS VT

Films de **poliéster** de **23μ**, para dar un aspecto fiel de vidriera.

Medidas

0,60 x 10

## FRISO DECORATIVO

Para dar un acabado moderno y original, estos films completan a la perfección todas las películas decorativas. 12 modelos.

Medidas

0,12 x 10

## VITROSTATIC STC

Films de **PVC** de **aplicación electrostática** con diversos acabados. **Aplicación interna.**

## FROSTED

Medidas

1,20 x 50

## EN RELIEVE

Medidas

0,90 x 50

## EN RELIEVE EFECTO 3D

Medidas

1,20 x 50

## MODELOS DECORATIVOS



INT 115



INT 213



INT 230



INT 236



INT 237



INT 245



INT 250



INT 288



INT 290



INT 300



INT 320



INT 420



INT 450



INT 460



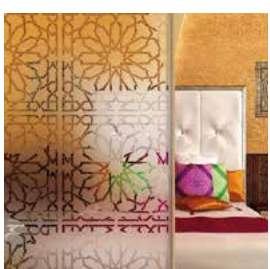
INT 468



INT 470



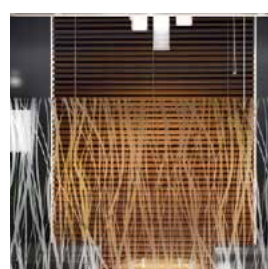
INT 478



INT 480



INT 490



INT 510

## MODELOS DECORATIVOS



INT 512



INT 520



INT 530



INT 532



INT 540



INT 549



INT 560



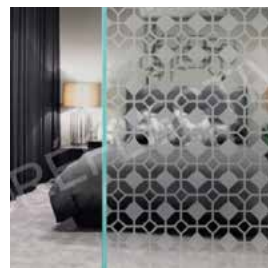
INT 570



INT 606



INT 610



INT 710



INT 730



INT 750



INT 780



INT 790



INT 860



INT 880



INT 930



INT 940



INT 110

## MODELOS DECORATIVOS



INT 120



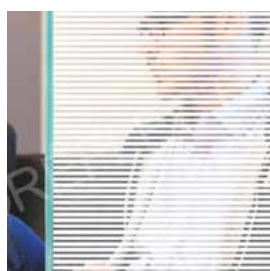
INT 130



INT 140



INT 212



INT 220



INT 234



INT 244



INT 333



INT 343



INT 353



INT 363



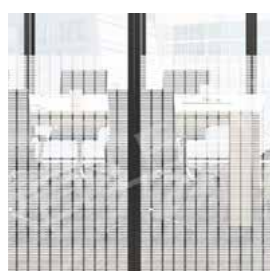
INT 435



INT 445



INT 500



INT 612



INT 622



INT 380



INT 770



INT 129

## VIDRIERAS



VTJ 310



VTB 420



VTJ 530

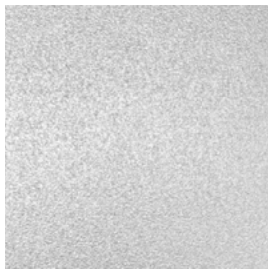


VTC 640

## VITROSTATIC FROSTED



STC 160



STC 190

## VITROSTATIC EN RELIEVE Y EFECTO 3D



STC 370



STC 340



STC 220



STC 280



STC 250



STC 310



STC 430



STC 400





	<b>98</b>
<hr/>	<b>100</b>
<hr/>	<b>102</b>
<hr/>	<b>104</b>
<hr/>	<b>106</b>
<hr/>	<b>108</b>
<hr/>	<b>110</b>
<hr/>	<b>111</b>
<hr/>	<b>116</b>
<hr/>	<b>116</b>



POLI-FLEX® PREMIUM es un film de poliuretano (PU) con una superficie mate y sin reflejos. Está certificado según la norma OEKO-TEX® STANDARD 100 categoría 1, lo que significa que es inocuo para el medio ambiente.

POLI-FLEX® PREMIUM es apropiado para transferir sobre tejidos de algodón, mezclas de poliéster/algodón y poliéster/acrílico. Es ideal para rotular camisetas, prendas deportivas o de ocio, bolsas de deporte y artículos para aficionados, tales como por ejemplo banderas y banderines.

## SERIE PREMIUM

Film de **poliuretano (PU) ecológico de 100μ** con acabado mate y sin reflejos, apropiado para transferir sobre tejidos de algodón, mezcla de algodón/poliéster y de poliéster/acrílico.

Sustratos tales como el nylon o tejidos con tratamiento hidrófugo **no** son aptos para ser adornados con este material. De todas formas, debido a la gran variedad de prendas, calidades y composiciones existentes en el mercado, es aconsejable realizar una prueba previa con el tejido que se desee marcar.

La línea **BLOCKOUT SOFT** cuenta con una capa intermedia opacante y está disponible en los colores blanco (4501), rojo (4508), amarillo (4510), naranja (4515), dorado (4520), plateado (4530) y neón (4503/4540-43).

Además, los colores marcados con (\*) presentan una excelente resistencia a la sublimación.

La línea **STRETCH** es un film altamente elástico y está disponible en los colores 401S blanco, 402S negro, 404S verde, 406S azul royal, 408S rojo y 410S amarillo.

La línea **FLAME RETARDANT** cumple la norma DIN EN ISO 4589-2 y está disponible en los colores 401fr blanco, 402fr negro, 404fr verde, 406fr azul rojo, 408fr rojo, 410fr amarillo 420fr oro metálico y 430fr plata metálico.

STANDARD
METALLIC
NEON
GLOSSY
BLOCKOUT SOFT (B)
STRETCH (S)
FLAME RETARDANT STANDARD (FR)
FLAME RETARDANT METALLIC (FR)

## CONDICIONES DE USO



**160°C**  
130°C BLOCKOUT SOFT



**15 SEC**  
5 SEC BLOCKOUT SOFT



**2,5 - 3,0 BAR**



**WARM**  
**LUKE WARM**



**80°C**  
TUMBLE DRY  
DRY CLEANING



**MULTI LAYER**



STANDARD  
100  
D22-2292  
Hohenstein HT1



VEGAN



500 MM X 25 M  
500 MM X 10 M  
1000 MM X 25 M  
1524 MM X 25 M



## CARTA DE COLORES (ORIENTATIVO)

### STANDARD COLOURS

<b>S FR</b> 402 BLACK	<b>B</b> 415 ORANGE	414 PURPLE	467 APPLE GREEN
<b>S FR</b> 689 ANTHRACITE	473 FLAME RED	475 ICE BLUE	<b>S FR</b> 404 GREEN
412 GREY	<b>B S FR</b> 408 RED	465 SKY BLUE	695 OLIVE
693 LIGHT GREY	476 VIOLET	466 LILAC	469 MILITARY GREEN
<b>B S FR</b> 401 WHITE	461 BABY PINK	464 SAPPHIRE	407 FOREST GREEN
417 BEIGE	460 MAGENTA	<b>S FR</b> 406 ROYAL BLUE	698 COFFEE
697 LIGHT APRICOT	462 FUCHSIA	405 NAVY BLUE	416 BROWN
694 PASTEL YELLOW	472 CARDINAL RED	413 TURQUOISE	470 ANTIQUE GOLD
419 LEMON YELLOW	409 BORDEAUX	468 AQUA GREEN	
418 MEDIUM YELLOW	471 AUBERGINE	692 MINT	
<b>B S FR</b> 410 YELLOW	685 PERI	474 LIGHT GREEN	

### NEON

<b>B</b> 403 NEON BLUE
<b>B</b> 440 NEON YELLOW
<b>B</b> 441 NEON GREEN
<b>B</b> 442 NEON ORANGE
690 NEON RED
<b>B</b> 443 NEON PINK
691 NEON BERRY

### METALLIC

<b>B FR</b> 420 GOLD METALLIC
<b>B FR</b> 430 SILVER METALLIC
484 ANTIQUE SILVER

### GLOSSY

4290 GLOSSY WHITE
4291 GLOSSY BLACK
4292 GLOSSY RED
4293 GLOSSY GOLD





POLI-FLEX® TURBO® es una película de poliuretano ecológico con un adhesivo poliuretano de activación térmica.

El material es adecuado para las aplicaciones rápidas con menos temperatura.

POLI-FLEX® TURBO® es válido para la transferencia térmica sobre textiles como el nailon no impregnada, el algodón, mezclas poliéster/algodón y poliéster/acrílicos. POLI-FLEX® TURBO® puede ser usado para la rotulación de camisetas, ropa de ocio y deporte, bolsas deportivas y artículos promocionales.

STANDARD
METALLIC
BRIGHT
NEON

## CONDICIONES DE USO



130°C  
160°C



5 SEC  
3 SEC



2,5 - 3,0 BAR



WARM  
LUKE WARM



60°C  
TUMBLE DRY  
DRY CLEANING



GOOD STRETCH  
PROPERTIES



OEKO  
TEX®  
STANDARD  
100  
022-2292  
Hohenstein HTTI



500 MM X 25 M  
500 MM X 10 M  
1000 MM X 25 M  
1524 MM X 25 M





## CARTA DE COLORES (ORIENTATIVO)

STANDARD COLOURS			METALLIC	BRIGHT	NEON
4902 BLACK <b>4902-1 BLACK*</b>	4915 ORANGE	4965 SKY BLUE	4920 GOLD METALLIC	4921 BRIGHT GOLD	4903 NEON BLUE
<b>NEW</b> 6989 ANTHRACITE	4929 CORAL	4906 ROYAL BLUE	4930 SILVER METALLIC	4931 BRIGHT SILVER	4940 NEON YELLOW
4912 GREY	4973 FLAME RED	4979 CLASSIC BLUE	4956 BRONZE	4924 BRIGHT COPPER	4941 NEON GREEN
4951 LIGHT GREY	4908 RED	4905 NAVY BLUE	4922 ROSE GOLD	4934 BRIGHT YELLOW	4942 NEON ORANGE
4901 WHITE <b>4901-1 WHITE*</b>	4961 BABY PINK	4968 AQUA GREEN	6996 FLAMINGO	4933 BRIGHT LIME	4944 NEON RED
4917 BEIGE	4955 VIOLET	4977 MINT	4957 CHAMPAGNE	4932 BRIGHT VIOLET	4943 NEON PINK
6997 LIGHT APRICOT	4953 LIGHT BERRY	4967 APPLE GREEN		4925 BRIGHT PINK	4945 NEON DARK PINK
4954 SAND BEIGE	4962 FUCHSIA	4952 FROG GREEN		4926 BRIGHT RED	4987 NEON BERRY
4958 PASTEL YELLOW <b>NEW</b>	6986 VIVA MAGENTA	4904 GREEN		4927 BRIGHT BLUE	
4919 LEMON YELLOW	4909 BORDEAUX	6995 OLIVE		4928 BRIGHT LAVENDER	
4918 MEDIUM YELLOW	6985 PERI	6998 COFFEE			
4910 YELLOW	4914 PURPLE	4916 BROWN			

ROTULACIÓN  
 IMPRESIÓN DIGITAL  
 LAMINACIÓN  
 CONTROL SOLAR  
 MARCAJE TEXTIL  
 ACCESORIOS  
 SOPORT. RÍGIDOS



POLI-FLEX® PEARL GLITTER es una película para transferencia térmica laminada con partículas de purpurina. Debido al especial durante la producción no utiliza solventes. Además la película tiene una superficie muy brillante y ofrece gran resistencia al lavado.

Para cinta de aplicación se utiliza una película de PET equipado con un acrilato de dispersión con alta transparencia, que garantiza un reposicionamiento de los motivos cortados.

POLI-FLEX® PEARL GLITTER es apto para aplicar sobre textiles como el algodón, mezclas poliéster/algodón y poliéster/acrílicos. POLI-FLEX® PEARL GLITTER puede ser usado para la rotulación de camisetas, ropa deportiva y de ocio, bolsas de deporte y artículos promocionales.

STANDARD

NEON

## CONDICIONES DE USO



160°C



15 SEC



2,5 BAR



WARM



60°C  
TUMBLE DRY  
DRY CLEANING



SPARKLING



OEKO-TEX®  
CERTIFICADO DE TEXTILES  
STANDARD 100  
BY ECO-INSTITUT  
Société pour l'écologie industrielle  
www.oeko-tex.com




500 MM X 25 M  
500 MM X 10 M





## CARTA DE COLORES (ORIENTATIVO)

### STANDARD COLOURS

450 SILVER 	432 HOT PINK 	483 LIGHT GREEN 	459 GREY 
451 GOLD 	457 PINK 	455 GREEN 	458 BLACK 
425 LIGHT GOLD 	428 LAVENDER 	482 JADE 	488 RAINBOW WHITE 
429 DARK GOLD 	424 PURPLE 	427 EMERALD 	444 WHITE 
426 COPPER 	445 SKY BLUE 	452 BRONZE 	684 PURE WHITE 
456 RED 	454 BLUE 	486 ROSE GOLD 	 489 CHAMPAGNE 
487 CORAL 	489 ROYAL BLUE 	490 CHAMPAGNE 	
422 BURGUNDY 	423 NAVY BLUE 	453 MULTICOLOR 	

### NEON

481 NEON BLUE 
446 NEON YELLOW 
447 NEON GREEN 
448 NEON PINK 
480 NEON PURPLE 
449 NEON ORANGE 



POLI-FLEX® IMAGE es un material (Flex-film) de alta calidad disponible en diferentes acabados de efecto.

POLI-FLEX® IMAGE sirve para transferir sobre textiles de algodón, tejido mezclado, poliéster/algodón y poliéster/acrílico. Es ideal para rotular camisetas, tricotes, ropa de deporte o de ocio, bolsas de deporte así como artículos para aficionados.

GLITTER
STARFLEX
MIRROR BRILLANTE
MIRROR
DIMENSION
CARBON
DESIGN
CHALKBOARD
LUMINISCENTE 4790

### CONDICIONES DE USO



**160°C**  
130°C CHALKBOARD



**15 SEC**  
25 SEC DIMENSION  
5 SEC CHALKBOARD



**2,5 - 3,0 BAR**



**WARM / LUKE WARM**  
**COLD** STARFLEX / BRILLIANT  
DIMENSION



**40 - 60°C**  
SEE DATASHEET



**SPECIAL FILMS**



**500 MM X 25 M\***  
**500 MM X 10 M\***





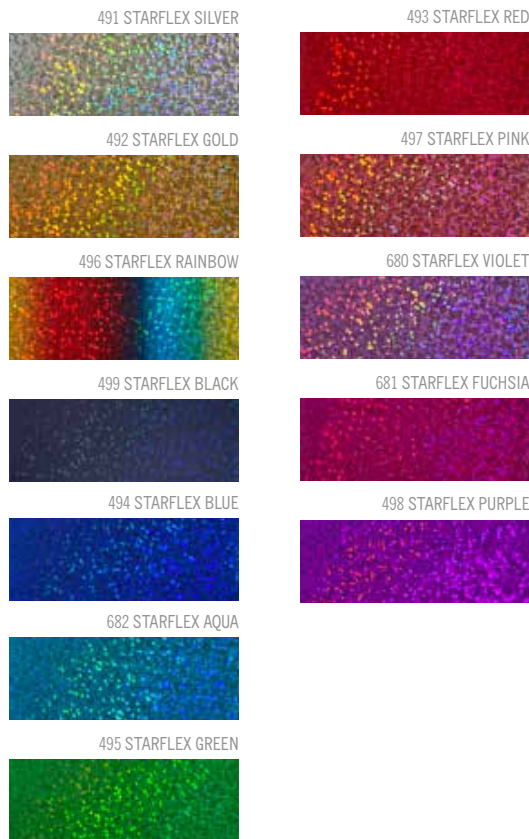


## CARTA DE COLORES (ORIENTATIVO)

### GLITTER



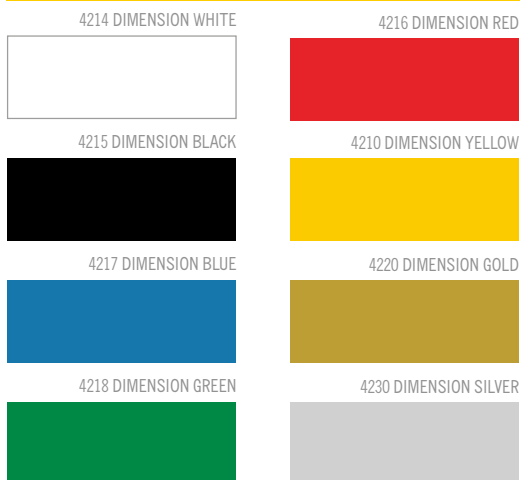
### STARFLEX



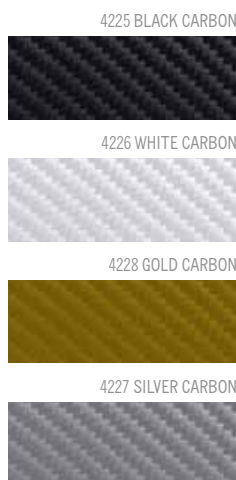
### MIRROR



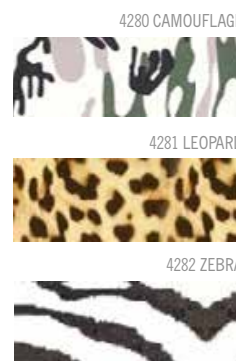
### DIMENSION



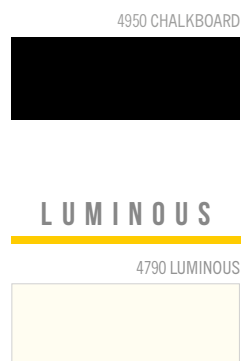
### CARBON



### DESIGN



### CHALKBOARD





Film de poliuretano (PU) ecológico de 80µ con acabado mate y sin reflejos, apropiado para transferir sobre tejidos de algodón, mezcla de algodón/poliéster y de poliéster/acrílico.

El nylon y los textiles con tratamiento hidrófugo **no** son adecuados para este producto.

STANDARD

METALLIC

GLITTER

NEON

## CONDICIONES DE USO



160°C



15 SEC



2,5 - 3,0 BAR



WARM  
LUKE WARM



60°C  
TUMBLE DRY  
DRY CLEANING



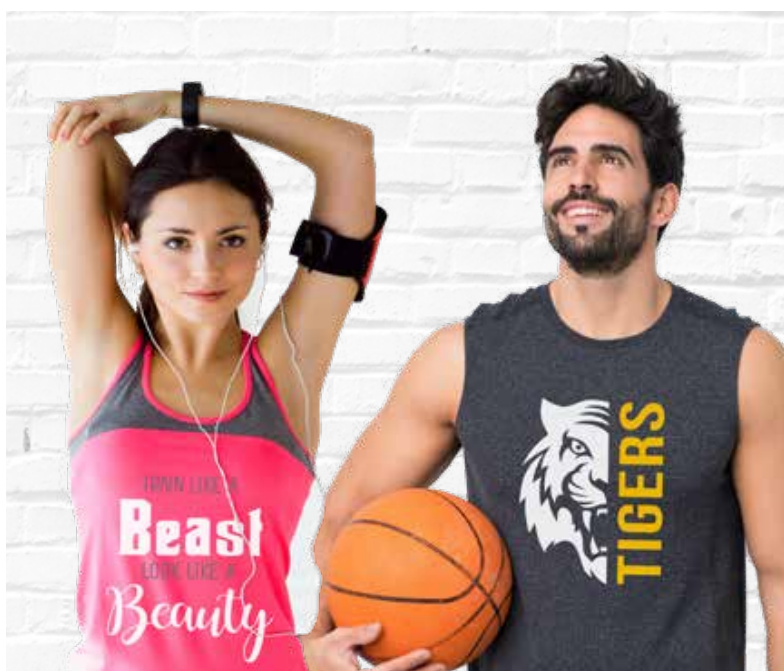
MULTI LAYER



OEKO-TEX®  
CERTIFIED IN TEXTILES  
STANDARD 100  
07.0.50030 HOHENSTEIN HTTI  
Textile for harmful substances  
www.oeko-tex.com/100certified



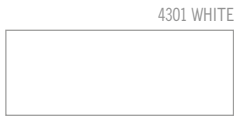
500 MM X 25 M  
1524 MM X 25 M





## CARTA DE COLORES (ORIENTATIVO)

STANDARD



4301 WHITE



4360 MAGENTA



4304 GREEN



4319 LEMON YELLOW



4372 CARDINAL RED



4316 BROWN



4318 MEDIUM YELLOW



4309 BORDEAUX



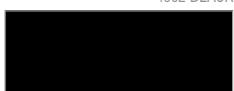
4312 GREY



4310 YELLOW



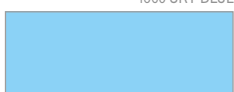
4314 PURPLE



4302 BLACK



4315 ORANGE



4365 SKY BLUE



4368 LIGHT RED



4306 ROYAL BLUE



4308 RED



4305 NAVY BLUE



4361 BABY PINK



4367 APPLE GREEN

METALLIC



4320 GOLD METALLIC



4330 SILVER METALLIC

GLITTER



4339 GLITTER GOLD



4334 GLITTER WHITE

NEON



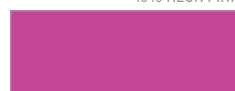
4303 NEON BLUE



4340 NEON YELLOW



4342 NEON ORANGE



4343 NEON PINK

ROTULACIÓN

IMPRESIÓN DIGITAL

LAMINACIÓN

CONTROL SOLAR

MARCAJE TEXTIL

ACCESORIOS

SOPORT. RÍGIDOS



**POLI-DTF 90** es un film de poliéster de **90µm** de grosor especialmente desarrollado para la transferencia directa a film.

En este proceso, el motivo deseado se imprime con tintas especiales DTF sobre el film de transferencia y, a continuación, se espolvorea con un polvo termofusible.

Tras calentar y secar la impresión, el motivo puede transferirse con una prensa de transferencia. POLI-DTF 90 se puede retirar de forma excelente en frío o en caliente, la impresión adquiere un acabado noble y mate gracias al recubrimiento de la lámina, incluso sin necesidad de volver a prensar.

### CALIDAD CONSTANTE Y ESTABLE

Producción propia y control total de todos los pasos de producción para una calidad de gama alta constante

### MADE IN GERMANY

Producido en Alemania para una mayor capacidad de respuesta a las demandas del mercado

Pelado en caliente o en frío

En caliente o después de enfriar. Usted decide cómo quiere organizar su proceso de producción

### COLORES VIVOS Y BRILLANTES

Consiga potentes resultados de impresión para sus motivos DTF

### EXCELENTE ABSORCIÓN DE TINTA

Sin sangrado de tinta (por ejemplo, 80% de aplicación de tinta blanca sobre impresión a 4 colores) para aumentar la opacidad y mejorar la adherencia del polvo termofusible

Película de 90µ para una estabilidad ideal

La película transparente y brillante tiene el grosor perfecto para una gran estabilidad durante el procesado

### ALTA VELOCIDAD DE IMPRESIÓN

Adecuada para velocidades de impresión de 12 a 20 metros/hora

### TODAS LAS CONDICIONES DE TRANSFERENCIA

POLI-DTF 90 es muy estable al calor y adecuada para todas las condiciones de transferencia convencionales

### ACABADO MUY SUAVE

El revestimiento especial proporciona un acabado liso, suave y mate a la impresión.

### CERTIFICADO

POLI-DTF 90 tiene la certificación REACH, la certificación OEKO-TEX está en curso.

### DIMENSIONES DISPONIBLES

600 mm x 100m, 300 mm x 100m, hojas A3 y A4.



POLI-DTF 90





POLI-FLEX® REFLEX® son películas de transferencia con una superficie especial retrorreflectante.

POLI-FLEX® REFLEX® sirve para transferir sobre textiles de algodón, nylon no impregnado, tejido mezclado, poliéster/algodón y poliéster/acrílico. Es ideal para rotular camisetas, tricotes, ropa de trabajo y de seguridad, ropa de deporte o de ocio, bolsas de deporte así como artículos para aficionados.

- REFLEX SILVER 3M
- REFLEX PREMIUM
- REFLEX NYLON
- REFLEX TURBO
- REFLEX COLOURS

## CONDICIONES DE USO



160°C  
145°C COLOURS  
130°C TURBO



15 SEC  
8 SEC COLOURS  
5 SEC TURBO



3,0 BAR



LUKE WARM  
COLD COLOURS



60°C  
TUMBLE DRY



RETRO-  
REFLECTIVE  
PROPERTIES



OEKO-TEX®  
CERTIFIED BY TESTDA  
STANDARD 100  
07 & 50430 Hohenstein HTTI  
Tested for harmful substances.  
www.oeko-tex.com/standard100



VEGAN



500 MM X 25 M\*  
500 MM X 10 M

## CARTA DE COLORES (ORIENTATIVO)

### STANDARD

4781 REFLEX SILVER 3M



EN 20471

**3M Scotchlite™**

4782 PREMIUM REFLEX



### NYLON

4882 REFLEX NYLON



### TURBO

4783 TURBO REFLEX SILVER



EN 20471

### COLOURS

4784 REFLEX GOLD



4785 REFLEX BLACK



4780 REFLEX WHITE



4779 REFLEX YELLOW



4778 REFLEX ORANGE



4777 REFLEX RED



4776 REFLEX PINK



4775 REFLEX BLUE



4774 REFLEX GREEN





La línea POLI-FLEX® PRINTABLE (películas imprimibles) abarca films termotransferibles de alta calidad recomendados para aplicaciones de impresión digital con calidad foto realista mediante tecnología inkjet, solvente, eco-solvente látex o de sublimación.

Todas sus versiones ofrecen un tacto textil muy agradable, un anclaje de tinta ideal, así como una excelente resistencia al lavado.

4036 TURBO MATE
4037 TURBO UV
4010S BLOCKOUT
4046 TURBO MATE
4038 TURBO H2O
4039 TURBO GO GREEN
4030 ULTIMATE SOFT MATE
4031 ULTIMATE SOFT BRILLO
4032 ULTIMATE SOFT MATE
4033 ULTIMATE SUPERSOFT MATE
4025 ULTIMATE MATE
4035 ULTIMATE NYLON
4015 POLI-FLEX
4016 POLI-FLEX
4670 FR POLI-FLEX
4034 ULTIMATE SOFT TRANSPARENTE MATE
4655 POLI-FLEX
4625 POLI-FLEX
4665 POLI-FLEX
4600 POLI-FLEX
4605 POLI-FLEX
4675 POLI-FLEX
4680 SUBLI-PRINT A4 (caja 50 hojas)
5901 SUBLI-FLOCK
5902 SUBLI-FLOCK A4 (caja 50 hojas)
5905 SOLVENT-FLOCK

## GUÍA DE SELECCIÓN

En las siguientes páginas ponemos a tu disposición unas completas tablas de selección para que conozcas los detalles de cada línea de producto de la gama Printable y puedas escoger la que mejor se adapte a tus proyectos.

Para más información de cualquiera de nuestras referencias, consulta las fichas técnicas del producto.



## PRODUCT DESCRIPTION

## LINER



### PRINTABLE VINYLs FOR (ECO)-SOLVENT AND LATEX INKS

		PRODUCT DESCRIPTION	LINER	THICKNESS	OPAQUE	TRANSPARENT		
WHITE	TURBO® PRINT	<b>TURBO® PRINT 4036 MATT</b> The must for printable vinyls. Also suitable for impregnated nylons.	<b>Self-adhesive PET Liner</b> Recommended Transfer-Tape: <b>POLI-TACK 853 / POLI-TACK 854 / POLI-TACK 870</b>	100 µm	●			
		<b>TURBO® PRINT 4037 UV</b> Superior printable flex vinyl can be printed with all current UV printers of the new generation.	<b>Self-adhesive PET Liner</b> Recommended Transfer-Tape: <b>POLI-TACK 854 / POLI-TACK 870</b>	100 µm	●			
		<b>TURBO® PRINT 4010-S BLOCKOUT</b> Sublimation resistant printable flex vinyl with a blockout interlayer.	<b>Self-adhesive PET Liner</b> Recommended Transfer-Tape: <b>POLI-TACK 853 / POLI-TACK 854 / POLI-TACK 870</b>	120 µm	●			
		<b>TURBO® PRINT 4046 MATT NON-ADHESIVE</b> Superior printable flex vinyl with non-adhesive PET Liner	<b>Non-adhesive PET Liner</b> Recommended Transfer-Tape: <b>POLI-TACK 853 / POLI-TACK 854 / POLI-TACK 870</b>	100 µm	●			
		Eco-friendly printable 100 % solvent-free heat transfer vinyl with a special low temperature hotmelt for fast application at low temperature (130° C, 5 sec.).	<b>TURBO® PRINT 4038 H<sub>2</sub>O</b> Superior printable flex vinyl on a water-based PU formulation with Self-adhesive PET liner	<b>Self-adhesive PET Liner</b> Recommended Transfer-Tape: <b>POLI-TACK 853 / POLI-TACK 854 / POLI-TACK 870</b>	90 µm	●		
			<b>TURBO® PRINT 4039 GO GREEN</b> Most eco-friendly printable flex vinyl on a water-based PU formulation with special paper liner	<b>Non-adhesive Paper-Liner</b> Recommended Transfer-Tape: <b>POLI-TACK 853 / POLI-TACK 854 / POLI-TACK 870</b>	90 µm	●		
		SUPERIOR PRINT	Superior thin printable 100 % Polyurethane heat transfer vinyl. Beautiful colours on a thin, flexible film and excellent wash resistance.	<b>ULTIMATE PRINT SOFT 4030 MATT</b> Superior thin printable flex vinyl with Non-adhesive PET liner.	<b>Non-adhesive PET Liner</b> Recommended Transfer-Tape: <b>POLI-TACK 854 / POLI-TACK 870</b>	80 µm	●	
				<b>ULTIMATE PRINT SOFT 4031 GLOSS</b> Superior thin printable flex vinyl with Non-adhesive PET liner. For a glossy finish!	<b>Non-adhesive PET Liner</b> Recommended Transfer-Tape: <b>POLI-TACK 854 / POLI-TACK 870</b>	80 µm	●	
				<b>ULTIMATE PRINT SOFT 4032 MATT</b> Superior thin printable flex vinyl with Self-adhesive PET liner.	<b>Self-adhesive PET Liner</b> Recommended Transfer-Tape: <b>POLI-TACK 854 / POLI-TACK 870</b>	80 µm	●	
<b>ULTIMATE PRINT SUPERSOFT 4033 MATT</b> Superior thin printable flex vinyl even more flexible and very thin with only 50µm.	<b>Non-adhesive PET Liner</b> Recommended Transfer-Tape: <b>POLI-TACK 854 / POLI-TACK 870</b>			50 µm	●			
<b>ULTIMATE PRINT MATT 4025</b> Superior semi-matt printable flex vinyl with excellent wash resistance.	<b>Non-adhesive PET Liner</b> Recommended Transfer-Tape: <b>POLI-TACK 853</b>			120 µm	●			
Superior printable 100 % Polyurethane heat transfer vinyl. Special adhesive for difficult textiles.	<b>ULTIMATE PRINT NYLON 4035</b> Polyurethane flex vinyl with a special adhesive for hydrophobic and nylon textiles.	<b>Non-adhesive PET Liner</b> Recommended Transfer-Tape: <b>POLI-TACK 853 / POLI-TACK 854 / POLI-TACK 870</b>	100 µm	●				

\* For application to uncoated nylon: 1. Pre-Pressing 5 sec., 2. Pressing on Nylon 5 sec., 3. After removing PET Liner pressing again for 10 sec., Temperature: 150 °C, Pressure: 2.0 bar, Wash resistance: 40 °C



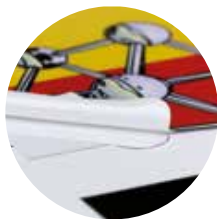


●	●	●					●	●		160 °C* 150 °C* 130 °C*	3 sec* 4 sec* 5 sec*	2.5 bar* – 3.0 bar	60 °C
●	●	●			●		●	●		130 °C	5 sec	2.5 bar – 3.0 bar	60 °C
●	●	●					●	●		130 °C	5 sec	2.5 bar – 3.0 bar	60 °C
●	●	●					●	●		160 °C* 150 °C* 130 °C*	3 sec* 4 sec* 5 sec*	2.5 bar* – 3.0 bar	60 °C
●	●	●					●	●		160 °C* 150 °C* 130 °C*	3 sec* 4 sec* 5 sec*	2.5 bar* – 3.0 bar	60 °C
●	●	●					●	●		160 °C* 150 °C* 130 °C*	3 sec* 4 sec* 5 sec*	2.5 bar* – 3.0 bar	60 °C
●	●	●					●	●		160 °C	15 sec	2.5 bar – 3.0 bar	80 °C
●	●	●					●	●	●	160 °C	15 sec	2.5 bar – 3.0 bar	80 °C
●	●	●					●	●		160 °C	15 sec	2.5 bar – 3.0 bar	80 °C
●	●	●					●	●		160 °C	15 sec	2.5 bar – 3.0 bar	40 °C
●	●	●					●	●		160 °C	15 sec	2.5 bar – 3.0 bar	60 °C
●	●	●					●	●		150 °C	Prepressing 4sec. Second pressing 10 sec.	2.0 bar	40 °C



PRODUCT DESCRIPTION			LINER				
WHITE	POLI-FLEX	Opaque white printable 100 % Polyurethane heat transfer vinyl.	<b>POLI-FLEX® 4015</b> with Self-adhesive PET liner	<b>Self-adhesive</b> PET Liner Recommended Transfer-Tape: <b>POLI-TACK 854 / POLI-TACK 870</b>	100 µm	●	
			<b>POLI-FLEX® 4016</b> With Non-adhesive PET liner	<b>Non-adhesive</b> PET Liner Recommended Transfer-Tape: <b>POLI-TACK 853 / POLI-TACK 854 / POLI-TACK 870</b>	100 µm	●	
			<b>POLI-FLEX® 4670 FR</b> flame retardant according to DIN EN ISO 4589-2	<b>Self-adhesive</b> PET Liner Recommended Transfer-Tape: <b>POLI-TACK 854 / POLI-TACK 870</b>	95 µm	●	
TRANSPARENT	ULTIMATE PRINT	Superior heat transfer vinyl for high resolution printing. For light coloured textiles. The ink is encapsulated between the textile and the film.	<b>ULTIMATE PRINT TRANSPARENT SOFT 4034 MATT</b> Extremely thin printable PU heat transfer vinyl.	<b>Non-adhesive</b> PET Liner Transfer with original carrier	50 µm		●
	POLI-FLEX		<b>POLI-FLEX® 4655</b> Polyurethane heat transfer vinyl supplied on a release-coated PET liner.	<b>Non-adhesive</b> PET Liner Transfer with original carrier	75 µm		●
			<b>POLI-FLEX® 4625</b> Polyurethane heat transfer vinyl with Non-adhesive Paper-Liner.	<b>Non-adhesive</b> Paper-Liner Transfer with original carrier	75 µm		●
METALLIC	POLI-FLEX	100% Polyurethane metallized heat transfer vinyl for high resolution printing.	<b>POLI-FLEX® 4665</b> Polyurethane heat transfer vinyl with high resolution metallic print finish.	<b>Non-adhesive</b> PET Liner Recommended Transfer-Tape: <b>POLI-TACK 853 / POLI-TACK 854 / POLI-TACK 870</b>	100 µm	●	
<b>PRINTABLE VINYLs FOR DYE AND PIGMENT INKS</b>							
WHITE	POLI-FLEX	Opaque white printable 100 % Polyurethane heat transfer vinyl.	<b>POLI-FLEX® 4600</b> For large format printers with water-based inks.	<b>Non-adhesive</b> Paper-Liner Recommended Transfer-Tape: <b>POLI-TACK 853 / POLI-TACK 870</b>	160 µm	●	
			<b>POLI-FLEX® 4605</b> For A4 and A3 desktop printers	<b>Self-adhesive</b> PET Liner Recommended Transfer-Tape: <b>POLI-TACK 854 / POLI-TACK 870</b>	160 µm	●	
<b>FLOCK VINYLs FOR DIGITAL PRINTING</b>							
WHITE	FLOCK	Impregnated viscose rayon flock printable with Solvent and Eco-Solvent inks.	<b>SOLVENT-FLOCK 5905</b> Printable impregnated viscose rayon flock	<b>Non-adhesive</b> Paper-Liner Transfer with original carrier	560 µm	●	

\*\* Depending on type of ink





ECO SOLVENT	SOLVENT INK	LATEX	DYE	PIGMENT	DYESUB	MIRROR IMAGE	TRUE SIDED	SEMI-MATT	GLOSSY	TEMPERATURE	TIME	LAMINATION	WASHING
●	●	●					●	●		160 °C	15 sec	2.5 bar – 3.0 bar	40 °C
●	●	●					●	●		160 °C	15 sec	2.5 bar – 3.0 bar	40 °C
●	●	●					●	●		160 °C	15 sec	2.5 bar – 3.0 bar	60 °C
●	●					●		●		160 °C	15 sec	2.5 bar – 3.0 bar	40 °C
●	●					●		●		160 °C	15 sec	2.5 bar – 3.0 bar	60 °C
●	●					●		●		160 °C	15 sec	2.5 bar – 3.0 bar	60 °C
●	●						●		●	160 °C	15 sec	2.5 bar – 3.0 bar	60 °C
●**			●	●			●	●	●	160 °C	15 sec	2.5 bar – 3.0 bar	60 °C
●**			●	●			●	●	●	160 °C	15 sec	2.5 bar – 3.0 bar	60 °C
●	●						●	●		160 °C	15 sec	2.5 bar – 3.0 bar	40 °C



	500 mm x 25 m	Adhesión
	Cod.	
POLITACK 853	10937	BAJA
POLITACK 854	10919	MEDIA

## PLANCHAS TEXTILES

### PRENSA CALOR RS 4050

Plancha para transfer. Apertura automática por sistema electro-magnético, plato inferior deslizante e intercambiable y pantalla digital con programador de tiempo y temperatura.  
Aviso acústico 5 segundos antes de apertura.  
40cm x 50cm



### PRENSA CALOR GORRAS CAP

Display de temperatura digital ajustable y tiempo digital por los signos de + y -.

Ajuste de presión manual sobre la rueda.  
Puede trabajar 12 horas sin interrupción.

8cm x 15cm



### PT 06

La prensa PT-06 está hecha para un fácil y rápido uso, requiere un mínimo espacio de operación.

Es una unidad térmica manual para la estampación por transferencia y el termofijado de materiales.

Con microprocesador para el ajuste óptimo de tiempo y temperatura de planchado.

Área de trabajo de 38 x 38 cm



# ACCESORIOS



	<b>118</b>
	<b>119</b>
	<b>120</b>
	<b>122</b>
	<b>122</b>
	<b>123</b>
	<b>125</b>
	<b>126</b>
	<b>127</b>
	<b>129</b>
	<b>129</b>
	<b>130</b>
	<b>131</b>
	<b>132</b>
	<b>133</b>
	<b>134</b>

### ESPÁTULA AZUL

La Squeegee Pro es una espátula semiflexible, altamente eficaz para la aplicación de vinilos sobre superficies planas o ligeramente curvas. Ideal para el rotulado de vehículos y aplicaciones sobre paneles murales.

Cod	Presentación
03029	Caja 12 uds.



### ESPÁTULA AZUL XL

La Squeegee Pro XL es una versión de la espátula azul de mayor rigidez y tamaño (125 mm), ideal para aplicaciones más rápidas y de calidad superior sobre grandes superficies planas.

Cod	Presentación
05035	Caja 6 uds.



### ESPÁTULA BLANCA

La Squeegee Pro Rigid es la espátula más rígida de la gama y está diseñada para la aplicación de productos gruesos y rígidos. La parte sin fieltro se desliza con facilidad sobre la superficie del film.

Cod	Presentación
09777	Caja 12 uds.



### ESPÁTULA ROJA

La Squeegee Pro Flexible es la versión más suave y flexible de toda la gama y resulta ideal para aplicaciones sobre superficies curvas, como los arcos de las ruedas o los capós de los coches.

Cod	Presentación
06229	Caja 12 uds.



### FIELTRO DE REPUESTO

Fieltros de repuesto para las espátulas Avery.

Cod	Presentación
012821	Pack 25 uds. 10cm
012822	Rollo 5m



## ESPÁTULA AMARILLA O NARANJA

Espátulas sin fieltro cuya forma y flexibilidad las hace ideales para la aplicación del Window Film o del Paint Protection Film. La naranja es más flexible que la amarilla.

Cod	Presentación
10273/10274	Caja 6 uds.



## ESPÁTULA FIELTRO

Para aplicaciones a presión media-baja, tanto sobre superficies planas como curvas, sin riesgo de arañar la película.

Cod	Presentación
00237	Caja 5 uds.



## FLEXTREME

Espátulas diseñadas para la aplicación de gráficos de vinilo. La azul (más rígida) es ideal para superficies curvas y bordes angostos. La roja (más flexible) es perfecta sobre superficies cóncavas y estrechas de los vehículos.

Cod	Presentación
07168	Embalaje Individual



## ESPÁTULA LIMPIACRISTALES

Espátula de 22 cm, con escobilla de goma y soporte de acero inoxidable.

Cod	Presentación
10500	Embalaje individual



## IMANES

### IMANES SUJECCIÓN

Imanes de sujeción muy prácticos para posicionar los gráficos sobre el sustrato.

Cod	Presentación
04620	Par de imanes



### LIMPIADOR DE SUPERFICIES VERDE

El Surface Cleaner es un limpiador de alto rendimiento, ideal para la limpieza de vehículos, pues permite eliminar toda clase de residuos: suciedad, cera, siliconas, pequeños restos de adhesivos.

Cod	Presentación
06134	Envase de 1 litro
00236	Caja de 6 unidades



### LIMPIADOR DE SUPERFICIES AZUL

El Flat Surface Cleaner es una solución eficaz para eliminar la suciedad adherida a cualquier tipo de sustrato (no adecuado para vehículos) durante la primera fase de limpieza.

Cod	Presentación
07099	Garrafa de 5 litros



### REMOVEDOR DE ADHESIVO

Cod	Presentación
04757	Envase de medio litro

Limpiador de alto rendimiento, diseñado para garantizar que el sustrato queda libre de restos de adhesivo.



### GEL APLICACIÓN FILM SPF-XI 1L.

Gel transparente diseñado para ayudar a la aplicación de films de protección, como SPF-XI. El gel ayuda al material a estar bien hidratado.

Cod	Presentación
11017	Envase de 1 litro



### LIMPIADOR DE SUPERFICIES KOPI

Además de limpiar, es eficaz también para eliminar la electricidad estática, así como pequeños restos de adhesivo.

Cod	Presentación
02550	Envase de 1litro



### GEL ELIMINADOR DE VINILO

Solución para ayudar a despegar / arrancar los vinilos. Se presenta en gel para una mejor y más fácil aplicación.

Cod	Presentación
10883	Envase de 1 litro





## SUPREME WRAP CARE

Diseñados para mantener los films para rótulos de vehículos en perfecto estado. Protegen y limpian los gráficos de los vehículos, ayudando a mantenerlos como si estuvieran recién puestos.

Adecuados para todo tipo de vinilo (brillos, mates\* y satinados). Una alternativa al lavado tradicional que no necesita agua.

## CLEANER

Producto de limpieza para uso normal, pues elimina el polvo, la suciedad ligera, las huellas dactilares, etc.

Cod	Presentación
09138	Envase de 1 litro



## POWER CLEANER

Con poder extra de limpieza para acabar con las manchas más difíciles, tales como los excrementos de pájaros, la suciedad de la carretera o la savia de los árboles, entre otros.

Cod	Presentación
09139	Envase de litro



## SEALANT

Crea una capa protectora sobre las superficies rotuladas, facilitando así la eliminación de la suciedad.

Cod	Presentación
09140	Envase de 1 litro



## LÍQUIDO DECAPADOR REMOVEDOR

El IP Vinyl Remover Pro penetra en el vinilo y desactiva el adhesivo, así que el vinilo y el adhesivo salen a la vez en un mismo proceso.

Cod	Presentación
11104	Envase de 1 litro



## LÍQUIDO DECAPADOR REMOVEDOR

El IP Vinyl Remover Pro penetra en el vinilo y desactiva el adhesivo, así que el vinilo y el adhesivo salen a la vez en un mismo proceso.

Cod	Presentación
11105	Garrafa de 5 litros



### GUANTES ANTIESTÁTICOS ROTULACIÓN

Guantes antiestáticos para la aplicación de vinilos. Transpirables y cómodos de usar. Combinación de tacto y protección ideal.

Cod	Presentación
10082	Par de guantes



## TERMÓMETRO LÁSER

### TERMÓMETRO STEINEL HL

El HL Scan con indicador digital y señales acústicas avisa eficazmente si la temperatura ha subido o bajado demasiado, o si es óptima.

Cod	Presentación
11055	Embalaje Individual



### MALETÍN TERMOMETRO STEINEL HL + DECAPADOR HG2120E

El maletín incluye un escáner de temperatura para pistola de calor Steinel HG2120E y el decapador Steinel HG2120E.

Cod	Presentación
11124	Maletín



## CUTTER 30° PLÁSTICO

Cuchilla de corte diseñada para la aplicación de gráficos. Su hoja en ángulo de 30° asegura un corte de alta precisión.

Cod	Presentación
04622	Embalaje Individual



## CUTTER A-300G METAL

Cuchilla de corte con mango metálico robusto y hoja en ángulo de 30° para un corte preciso. Ofrece alta durabilidad y mejor control gracias a su carcasa rígida.

Cod	Presentación
05036	Embalaje Individual



## CORTADOR DE VINILO

La mini cuchilla Snitty es un accesorio de gran utilidad para el corte de vinilo de manera segura. Dispone de una cuchilla de repuesto.

Cod	Presentación
04623	Embalaje Individual



## CORTADOR MULTIUSO GUIAS ACERO

Cortador multiuso con guías de acero inoxidable

Cod	Presentación
02554	Embalaje Individual



## KNIFELESS

Cintas cortadoras para la mayoría de aplicaciones de wrapping.

Cod	Presentación
08236	Finish Line - 3,5mm x 50m
08237	Design Line - 3,5mm x 50m
08239	Bridge Line - 12,7mm x 50m



### PARA CARTÓN PLUMA

#### CUTTER CORTE LIBRE

Ideal para corte de formas libres, fácil de usar. Solo hace falta insertar el cúter y seguir la forma deseada. El cúter corte libre trabaja con hasta 5mm de cartón pluma.

Cod	Presentación
07692	Embalaje Individual



#### CUTTER CORTES RECTOS/BISELADOS

Con un simple giro se transformará de un cúter de corte recto a uno de corte a bisel. Profundidad de la cuchilla ajustable con un mango ergonómico.

Cod	Presentación
07613	Embalaje Individual



#### CUTTER BORDES REBAJADOS

Capaz de crear excelentes juntas con cartón pluma. Con un movimiento se realiza el resultado deseado.

Cod	Presentación
10699	Embalaje Individual



#### CUTTER BORDES RECTOS

Borde rectos perfectos en cualquier profundidad entre 3 y 13mm. Incluye 5 hojas recambio.

Cod	Presentación
07693	Embalaje Individual



#### CUTTER RANURAS EN V

Profundidad de la cuchilla ajustable con grosor máximo de corte de 13mm. Incluye 5 hojas recambio.

Cod	Presentación
07717	Embalaje Individual



#### CUTTER CORTE CIRCULAR

Diseñado para cortar círculos perfectos entre 25 a 150mm de diámetro. Punto de centrado y caparazón acrílico transparente de seguridad.

Cod	Presentación
07716	Embalaje Individual



### ALFOMBRILLA CORTE

Base de corte de 5 mm ideal para proteger la superficie de la mesa de trabajo. Es posible cortar sobre ella todo tipo de materiales. Utilizable por las dos caras, es autocicatrizante. Disponible en anchos de 120 y 150cm, distintos anchos, se puede personalizar.



### REGLA DE SEGURIDAD

De aluminio resistente, antideslizante y con protección anodizada. Compatible con el cutter ranura en V y bordes rectos. Disponible en 70, 100, 160, 196 y 245cm



### REGLA DE ACERO

Disponible en 30, 40, 60 y 100cm



## RASQUETAS

### RASQUETA ANTI-RASGUÑOS

Diseñada con un material flexible, es ideal para superficies delicadas, elimina residuos sin dañar los materiales. Está formado por una rasqueta y 25 recambios de doble cuchilla. Superficies irregulares.



Cod	Presentación
09624	Aplicador + 25 rasquetas

## PINZAS DE DESCARTE

Pinzas metálicas ideales para facilitar el descarte del material sobrante.

Cod	Presentación
02561	Embalaje individual



## CEPILLO PARA APLICACIÓN DE VINILO

Para la aplicación de vinilos en zonas irregulares como remaches, corrugados... Ø2,5cm

Cod	Presentación
05515	Embalaje individual



## RODILLO

Para aplicaciones de presión media. Alta calidad y durabilidad: rodamiento de bolas, mango de madera y rueda de silicona. 45mm

Cod	Presentación
07606	Embalaje individual



## CINTURÓN HERRAMIENTAS

Diseñado para tener siempre a mano la herramienta precisa. Con placa metálica para sostener los imanes. Talla única.

Cod	Presentación
04621	Embalaje individual



### ANILLAS ABRAZADERAS

Para coger y organizar los rollos de forma rápida y sencilla.

Cod	Presentación
07427	Pack 12
07428	Pack 50



### PORTARROLLOS MÓVIL 12 ROLLOS

Estructura sólida construida con tubo cuadrado y con una excelente durabilidad. Para 12 rollos con núcleo de 2". Ruedas de nylon resistentes con bloqueo en las ruedas. Soporta hasta 460Kg. Almacena rollos de 30 cm hasta 162cm.



### PORTARROLLOS MÓVIL 16 ROLLOS

Estructura sólida construida con tubo cuadrado para 16 rollos con núcleo de 3". Ruedas de nylon resistentes con bloqueo en las ruedas. Soporta hasta 460Kg. Almacena rollos de 30 cm hasta 162cm.



### TABLE RACK

La solución ideal para combinar una mesa de trabajo (mesa opcional) con el almacenaje de vinilo. Para 56 rollos, longitud máxima del rollo 600mm. Ruedas con bloqueo. Para rollos con núcleo de 2"/3". Dimensiones: 1170 x 1860 x 965mm (sin mesa). Peso máximo: 460Kg.



### TABLERO PARA MESA TABLE RACK

Tablero para Table Rack para una mayor comodidad.



### BULL RACK MÓVIL

Perfecto para el almacenaje de materiales digitales.  
Para 15 rollos (longitud máxima del rollo 1620mm). Ruedas con bloqueo. Para rollos con núcleo de 2"/3".  
Dimensiones: 1840 x 440 x 1475mm  
Peso máximo: 460Kg



### WALL RACK

Almacenamiento de pared para materiales digitales, fijado al suelo. Para 10 rollos (longitud máxima del rollo de 1620 mm).  
Dimensiones: 1732 x 224 x 1830 mm (h).



### MULTI TACK MÓVIL

Estructura sólida de tubo cuadrado para 36 rollos (longitud máxima del rollo 1200 mm).  
Ruedas con bloqueo.  
Para rollos con núcleo de 2"/3".  
Dimensiones: 1000 x 860 x 1860 mm  
Peso máximo: 460 Kg.





## OLLADORA MANUAL

Olladora manual compacta para colocación de ollaos. Posibilidad de trabajar con tres tamaños Ø8, Ø12 y Ø16mm (requiere boquilla adicional).



Cod	Presentación
06448	Embalaje individual

## OLLADORA NEUMÁTICA

Olladora neumática compacta para colocación de ollaos. En una sola acción, hace el agujero y coloca el ollaio al mismo tiempo. Ideal para lonas de vinilo y otros materiales plásticos (Cartón-pluma).

Pantalla de seguridad para proteger el area de colocación. Posibilidad de trabajar con tres tamaños Ø8, Ø12 y Ø16mm (requiere boquilla adicional).

No recomendada para textiles, puede crear arrugas. Colocación constante de ollaos durante todo el día, con la olladora manual la colocación depende del esfuerzo del operador.



Cod	Presentación
06449	Embalaje individual

# OLLAOS

## OLLAOS PLÁSTICO

De plástico transparente. No se oxidan, casi invisibles, reciclables. Libres de PVC, metales pesados, cloruros y ftalatos, anticorrosivos, con protección UV. También disponibles en blanco y negro (consultar). Bolsa de 1.000 unidades.

Cod	Presentación
06538	Ollaos Ø 8mm
06453	Ollaos Ø12mm
08460	Ollaos Ø 12mm cuello largo
06472	Ollaos Ø16mm (500 uds)

Cod	Presentación
NO NECESITA ARANDELA	
06454	Arandelas Ø12mm
ARANDELA Ø12mm OPCIONAL	
06473	Arandelas Ø16mm (500 uds)

## OLLAOS METÁLICOS

Acabado plateado en bolsas de 500 juegos.

Cod	Presentación
06025	Ollaos Ø6,5mm
05067	Ollaos Ø9,5mm
05049	Ollaos Ø11mm

Cod	Presentación
06045	Troquel Ø6,5mm
05086	Troquel Ø9,5mm
04572	Troquel Ø11mm



### CINTAS CON HEBILLA DE PRESIÓN

Cinta fabricada en poliéster de alta calidad que garantiza una gran resistencia y durabilidad, con hebilla metálica de presión.

Cod	Descripción	Presentación
06510	Cincha blanca 15 x 600mm	Bolsa de 25 uds.
06567	Cincha blanca 25 x 600mm	Bolsa de 25 uds.
06979	Cincha negra 15 x 600mm	Bolsa de 25 uds.
07171	Cincha negra 25 x 600mm	Bolsa de 25 uds.
08794	Cinta blanca 25 x 1200mm	Bolsa de 25 uds.



### ELÁSTICOS CON BOLA

Cordón elástico con bola de plástico para fijar toldos o lonas a su soporte o expositor.

Cod	Presentación
09014	Bolsa de 25 uds.



### BOBINA CORDÓN ELÁSTICO

Cordón elástico para fijar toldos o lonas a su soporte o expositor. Disponible en blanco y en negro.

Cod	Presentación
07709	Bobina blanca Ø6mm x 100m
13024	Bobina negra Ø6mm x 100m

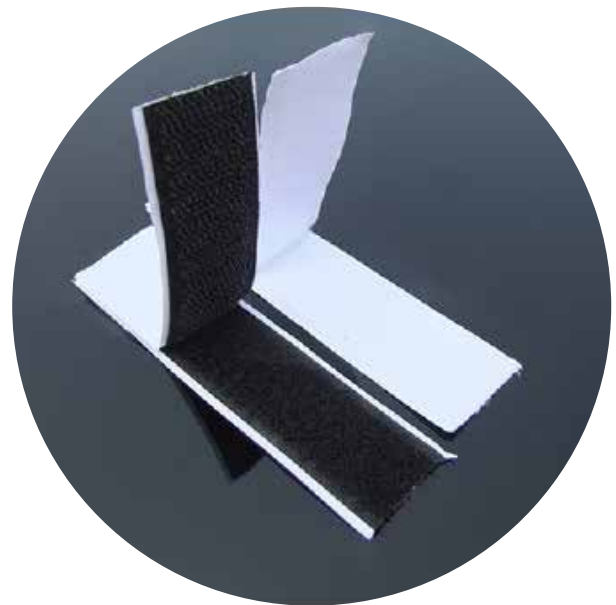


El sistema velcro funciona gracias a la unión de cintas gancho (Hook) y cintas bucle (Loop), pues al presionarlas, se consigue un cierre ajustable y altamente seguro. Disponible en blanco y en negro, con distintos anchos y diferentes adhesivos.

### VELCRO CON ADHESIVO ESTÁNDAR

Para uso general.

Cod	Presentación
Hook o Loop	Rollo de 20mm x 25m
Hook o Loop	Rollo de 25mm x 25m
Hook o Loop	Rollo de 50mm x 25m



### VELCRO CON ADHESIVO PS 18 LONAS

Para lonas PVC y plásticos en general.  
Blanco.

Cod	Presentación
Hook o Loop	Rollo de 25mm x 25m
Hook o Loop	Rollo de 50mm x 25m

# ACCESORIOS

## EDGE SEALER

Sellante incoloro de bordes para proyectos náuticos por encima de la línea de flotación, evitando así la entrada de agua o de productos. 500 ml.

Cod	Presentación
10540	Embalaje individual



## SELLADOR DE BORDES SCOTCHCAL 3950

Para minimizar el efecto adverso del uso prolongado o a la exposición a condiciones severas, proporcionando una barrera contra el agua o contaminantes.

Cod	Presentación
06765	Envase de 237ml



## CARTUCHO ADHESIVO Y SELLADOR 760

Adhesivo sellador que se ajusta a todas las necesidades de pegado y sellado en la fabricación y montaje de rótulos. (Caja 12 uds.)

Cod	Presentación
09024	Cartucho de 290ml



## CINTA DE SELLADO 4412N

Cinta de sellado para sellar de forma fácil y limpia. Pega sobre la mayoría de metales y plásticos, es pintable y posee una alta resistencia a los rayos UV, la humedad y las altas temperaturas. 2mm espesor.

Cod	Presentación
07218	Rollo de 50mm x 16,5m
07219	Rollo de 75mm x 16,5m
07220	Rollo de 100mm x 16,5m



## LÁPIZ SELLADOR BORDES SEAL PEN 10ML

Solución rápida y fácil para los problemas de sellado de bordes con aplicaciones de vinilo. Laca acrílica transparente que contiene agentes bloqueadores de rayos UV. Seca aproximadamente 10 minutos después de la aplicación.

Cod	Presentación
11915	10ml



### EMBALAJE

#### CINTA DE EMBALAJE

Precinto de polipropileno (caja de 36 rollos)

Cod	Presentación
10097	Transparente 48mm x 120m
10098	Marrón 48mm x 120m



### REFUERZO DE LONA

#### REFUERZO DE LONA ADHESIVO

La solución ideal para el esfuerzo perimetral de las lonas, utilizando un refuerzo con adhesivo especial para PVC.

Cod	Presentación
06776	Rollo de 25mm x 50m
05363	Rollo de 50mm x 50m



#### CINTA EXTREME-PLUS

Cinta de doble cara de 400 $\mu$ , muy resistente, ofrece un alto agarre en las lonas de PVC, por lo que resulta ideal para dobladillos o empalmes.

Cod	Presentación
06517	Rollo de 25mm x 25m



### CREP

#### CINTA CREP

Cinta de papel para diversas aplicaciones. Tienen buena adhesión y son fáciles de retirar.

Cod	Presentación
11975	24mm x 45m - Caja 72 uds
11976	36mm x 45m - Caja 48 uds
11974	48mm x 45m - Caja 36 uds



### 90775

Cinta de doble cara con soporte de tissue y adhesivo acrílico con un excelente tack inicial, ideal para uso general.

Cod	Presentación
06707	Rollo de 12mm x 50m
06709	Rollo de 19mm x 50m
06710	Rollo de 25mm x 50m
06713	Rollo de 50mm x 50m



**3M**

### 9087

Cinta de 270μ con soporte PVC y adhesivo acrílico modificado. Para materiales plásticos y metálicos con forma curva o ligeramente rugosa. De color blanco.

Cod	Presentación
08259	Rollo de 19 mm x 50m
08211	Rollo de 25 mm x 50m
01559	Rollo de 50 mm x 50m



**3M**

### GPT-020F

Cinta de 200μ transparente con adhesivo acrílico y liner. Resistente a la humedad y altas temperaturas. Para sustratos de alta y baja energía superficial.

Cod	Presentación
12453	Rollo de 12mm x 50m
12536	Rollo de 15mm x 50m
12485	Rollo de 19mm x 50m
12459	Rollo de 25mm x 50m



**3M**

### 4965

Cinta de 205μ con soporte PET y adhesivo acrílico para un pegado seguro incluso sobre superficies de difícil pegado. Aguanta temperatura. Transparente.

Cod	Presentación
03936	Rollo de 19mm x 50m
03403	Rollo de 25mm x 50m
07225	Rollo de 50mm x 50m



**tesa**

### GPH 060

Cinta de espuma acrílica conformable de 0,6 mm de espesor , para la unión de gran variedad de materiales. Ideal para exteriores.

Cod	Presentación
10507	Rollo de 6mm x 33m
10386	Rollo de 12mm x 33m
10424	Rollo de 19mm x 33m



**3M**

### GPH 110

Cinta de espuma acrílica de 1,1 mm y color gris, adaptable, con una elevada adhesión instantánea y resistente a altas temperaturas.

Cod	Presentación
09951	Rollo de 12mm x 33m
09911	Rollo de 19mm x 33m
09980	Rollo de 25mm x 33m



**3M**

### GPH 160

Cinta de espuma acrílica conformable de 1,6 mm de espesor , para la unión de gran variedad de materiales. Ideal para exteriores.

Cod	Presentación
11233	Rollo de 9mm x 33m
11979	Rollo de 12mm x 33m
10548	Rollo de 19mm x 33m



**3M**

### 4430 P

Cinta de doble de espuma y adhesivo acrílico resistente a los plastificantes, lo que la hace ideal para el empalme de lonas de PVC.

Cod	Presentación
02760	Rollo de 19mm x 66m



**3M**

OTRAS MEDIDAS O  
REFERENCIAS  
CONSULTAR  
CAJAS COMPLETAS

### 97410

Cinta de espuma acrílica de alta cohesión, Excelente poder de sujeción a largo plazo.  
Transparente.

Cod	Presentación
06542	Rollo de 12mm x 33m
06543	Rollo de 18mm x 33m
07687	Rollo de 25mm x 33m
08212	Rollo de 50mm x 33m



### J1760

Cinta de espuma de 0,8 mm de espesor, ideal para uso general en montajes. De color blanco.

Cod	Presentación
10418	Rollo de 12mm x 66m
10421	Rollo de 19mm x 66m
10422	Rollo de 25mm x 66m
10708	Rollo de 65mm x 66m



## CINTA DE CANTEAR

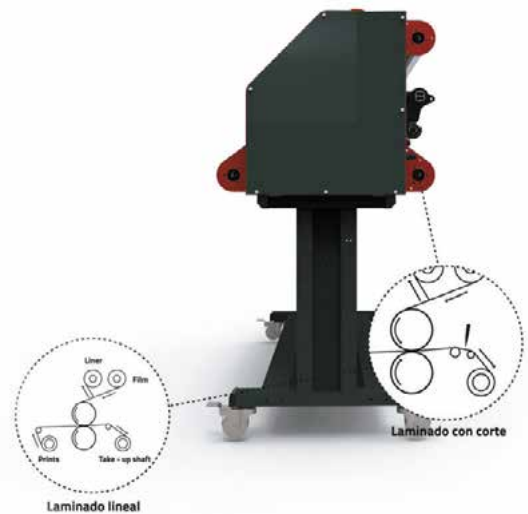
Cinta de papel 140gr para cantear cartón pluma.  
De color blanco.

Cod	Presentación
12924	Rollo de 12mm x 50m
12926	Rollo de 19mm x 50m





## LAMINADORA OASIS EASYLAM 1650mm



### Características:

- Calentamiento hasta 60°C
- Control de temperatura en incrementos de 1°
- Calentamiento por infrarrojos
- Rollos de silicona de 130 mm de diámetro
- Hasta 35 mm
- Hasta 7m/min con control digital
- Modo manual y modo automático
- Sistema neumático de elevación del rollo
- Ajuste neumático de la presión del rollo
- Control individual de la tensión
- Sistema de fijación rápida de rollos
- Rollo de recogida de los medios laminados
- Idioma en ES y EN
- Pedal de control



 **JESVY**

# SOPORTES RÍGIDOS

**A-PET**

---

**PVC BLANCO BRILLO**

---

**PVC BLANCO Y COLORES**

---

**PVC CRISTAL Y CRISTALMATT**

---





C/ Sèquia de Benàger, 22 96 392 35 55  
Pol. Ind. Alqueria de Mòret [www.jesvy.com](http://www.jesvy.com)  
46210 Picanya VALÈNCIA [comercial@jesvy.com](mailto:comercial@jesvy.com)





C/ Sèquia de Benàger, 22 96 392 35 55  
Pol. Ind. Alqueria de Moret www.jesvy.com  
46210 Picanya VALÈNCIA comercial@jesvy.com



092023v2

A large, close-up photograph of a human eye. The eye is looking directly at the viewer. The eyelids and surrounding skin are covered in vibrant, multi-colored makeup, including shades of purple, pink, orange, yellow, and blue, creating a rainbow effect. The eye itself has a light, greyish-blue iris.

**Corte**  
**Impresión**  
**Laminados**  
**Car wrapping**  
**Decoración y**  
**arquitectura**  
**Cintas adhesivas**  
**Industria Flexografía**  
**Soportes especiales**

**"Más de 10.000  
productos a tu alcance"**